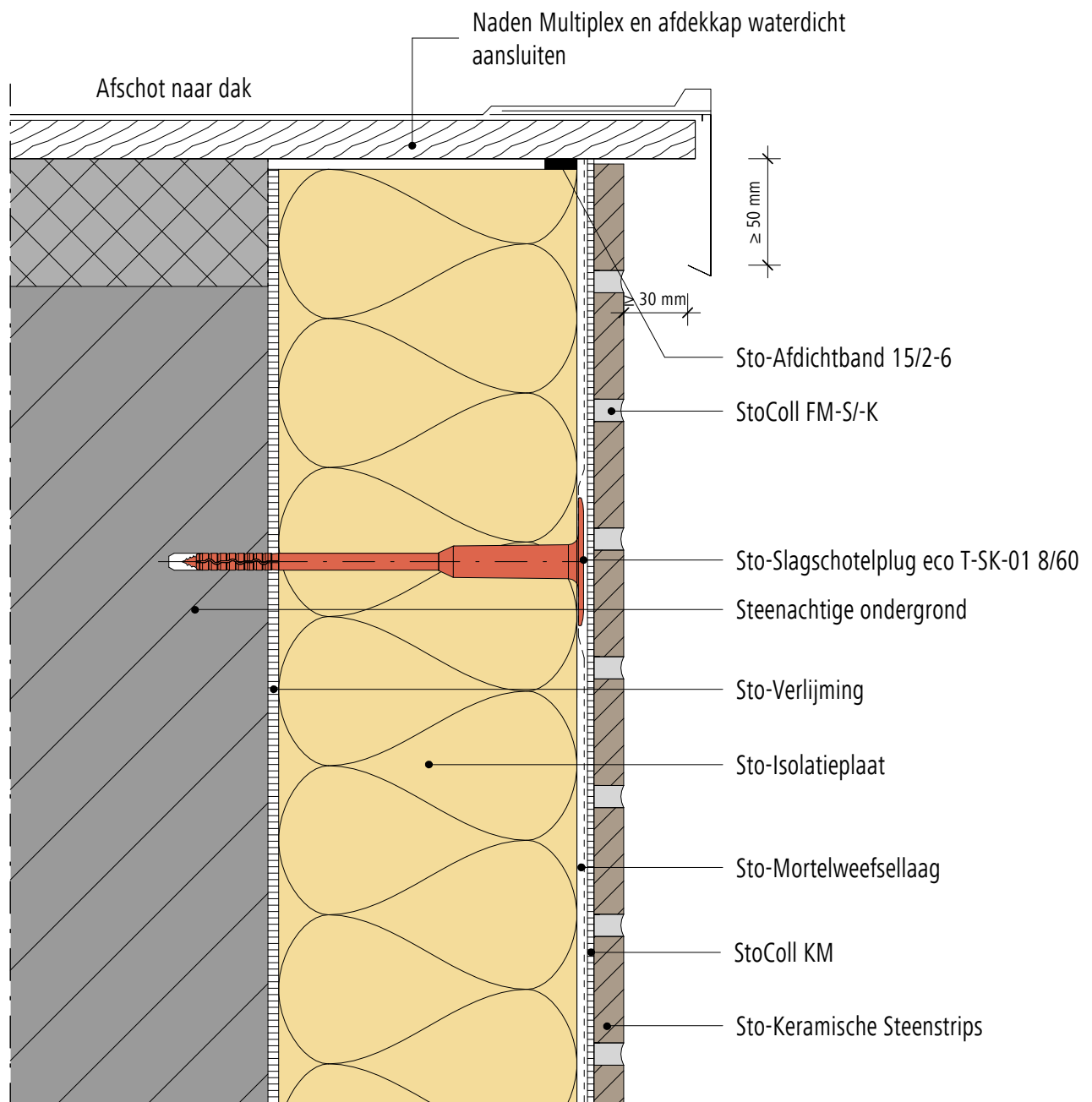


Buitengevelisolatie systeem

StoTherm Vario systeem met keramische
steenstripsVersie nr. 2015-06-01
Sto-NL-NL

Aansluiting tegen dakrand (daktrim)

STV-Ker St-1110



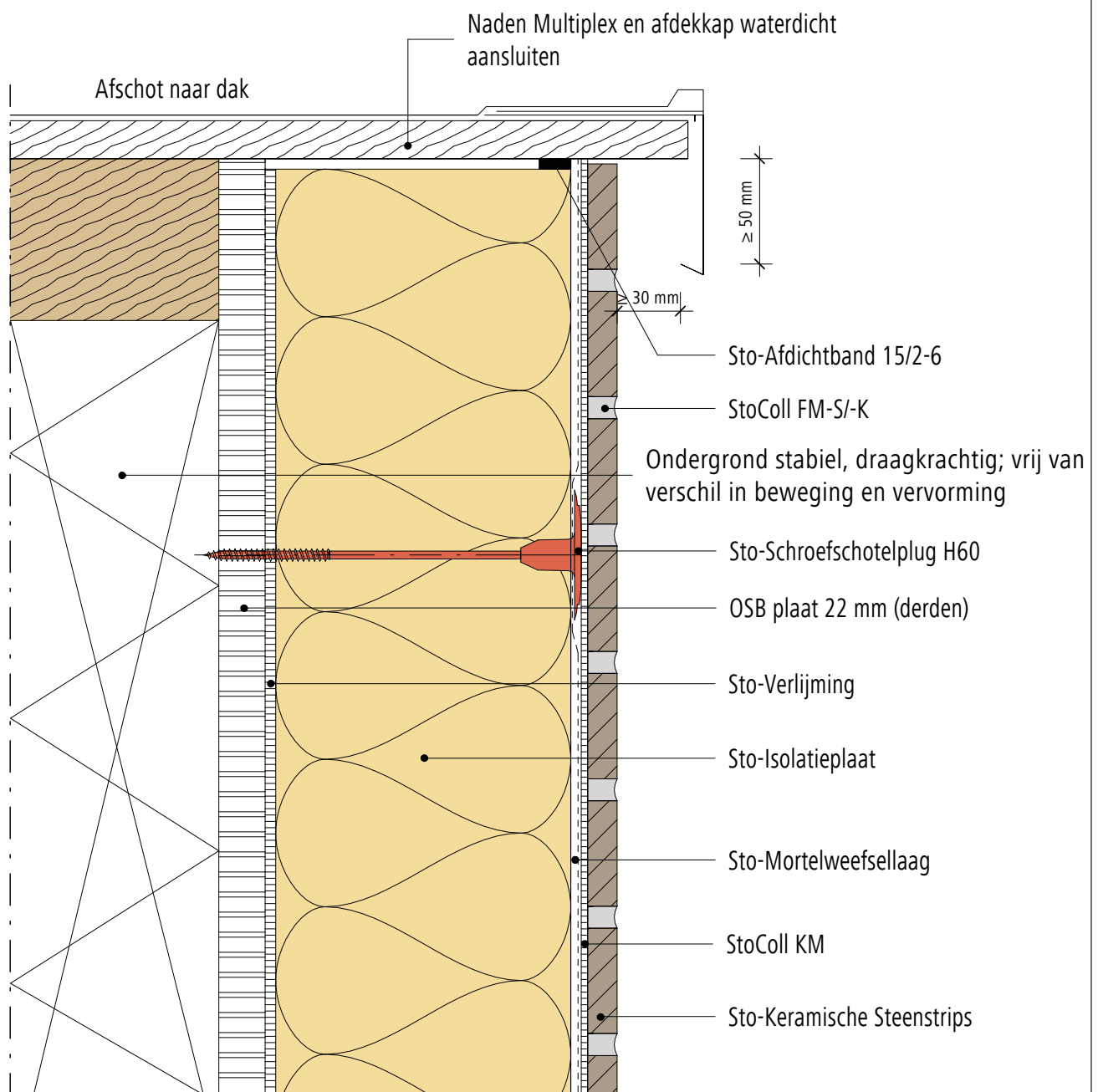
Opmerking: Dit detail is een algemeen, niet-bindend ontwerpvoorstel, die de uitvoering slechts schematisch voorstelt en vervangt in geen enkel geval het vereiste werkdetail en montageplanning. Toepassing, compleetheid en maatvoering zijn door de klanten/ontwerpers/verwerker bij betreffende bouwvoorschriften zelf te testen. De aangrenzende werkzaamheden zijn slechts schematische weergegeven. Alle specificaties en veronderstellingen zijn op plaatselijke omstandigheden aan te passen respectievelijk af te stemmen. De huidige technische gegevens in de technische informatiebladen, verwerkingsrichtlijnen dienen gevolgd te worden.

Buitengevelisolatie systeem

StoTherm Vario systeem met keramische
steenstripsVersie nr. 2015-06-01
Sto-NL-NL

Aansluiting tegen dakrand (daktrim) HSB onderconstructie

STV-Ker St-1130



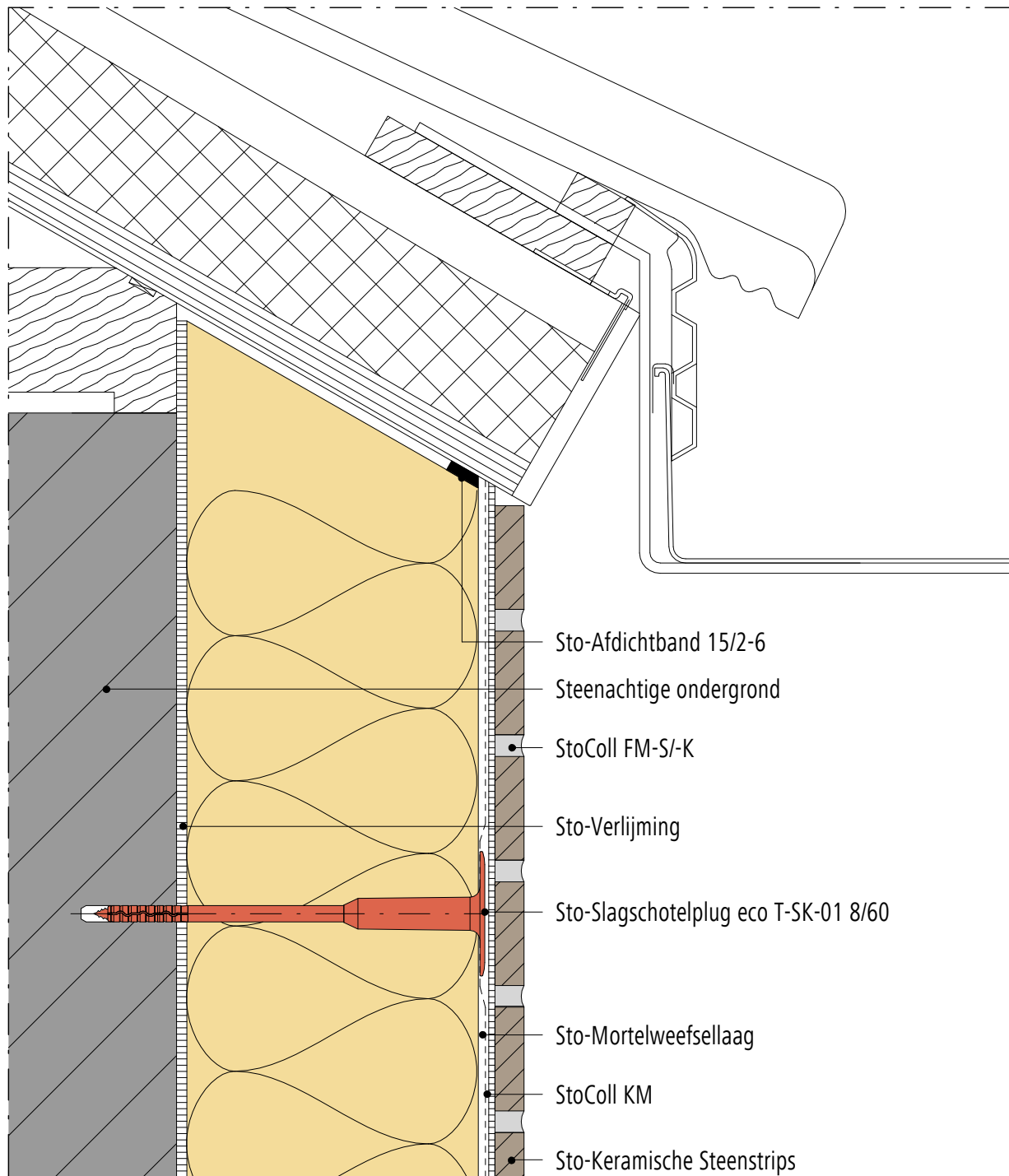
Opmerking: Dit detail is een algemeen, niet-bindend ontwerpvoorstel, die de uitvoering slechts schematisch voorstelt en vervangt in geen enkel geval het vereiste werkdetail en montageplanning. Toepassing, compleetheid en maatvoering zijn door de klanten/ontwerpers/verwerker bij betreffende bouwvoorschriften zelf te testen. De aangrenzende werkzaamheden zijn slechts schematische weergegeven. Alle specificaties en veronderstellingen zijn op plaatselijke omstandigheden aan te passen respectievelijk af te stemmen. De huidige technische gegevens in de technische informatiebladen, verwerkingsrichtlijnen dienen gevolgd te worden.

Buitengevelisolatie systeem

StoTherm Vario systeem met keramische
steenstripsVersie nr. 2015-06-01
Sto-NL-NL

Aansluiting tegen dakrand (langsgevel)

STV-Ker St-1670



Opmerking: Dit detail is een algemeen, niet-bindend ontwerpvoorstel, die de uitvoering slechts schematisch voorstelt en vervangt in geen enkel geval het vereiste werkdetail en montageplanning. Toepassing, compleetheid en maatvoering zijn door de klanten/ontwerpers/verwerker bij betreffende bouwvoorschriften zelf te testen. De aangrenzende werkzaamheden zijn slechts schematische weergegeven. Alle specificaties en veronderstellingen zijn op plaatselijke omstandigheden aan te passen respectievelijk af te stemmen. De huidige technische gegevens in de technische informatiebladen, verwerkingsrichtlijnen dienen gevolgd te worden.

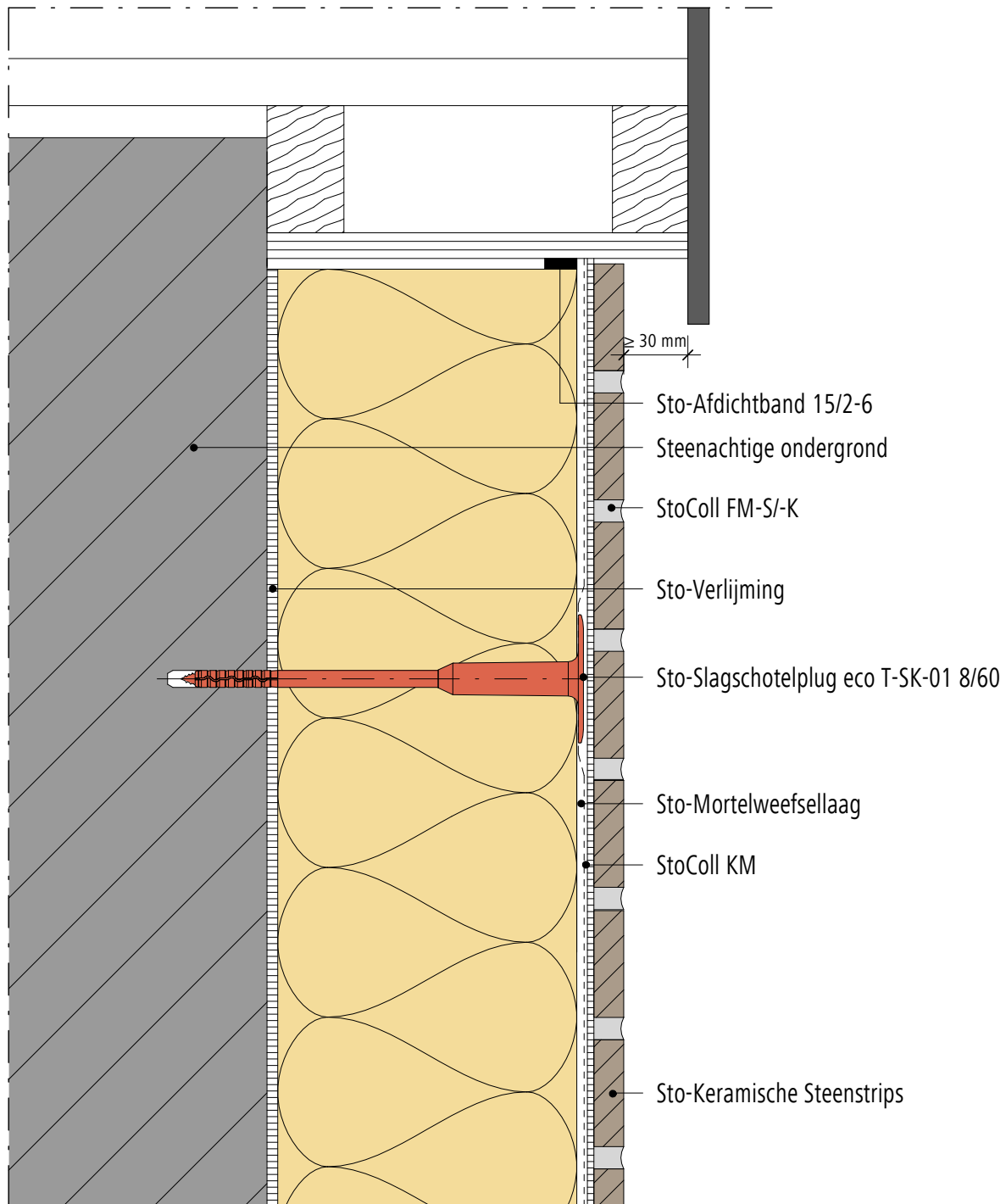
Buitengevelisolatie systeem

StoTherm Vario systeem met keramische
steenstrips

Versie nr. 2015-06-01
Sto-NL-NL

Aansluiting tegen dakrand (boeiboord)

STV-Ker St-1720



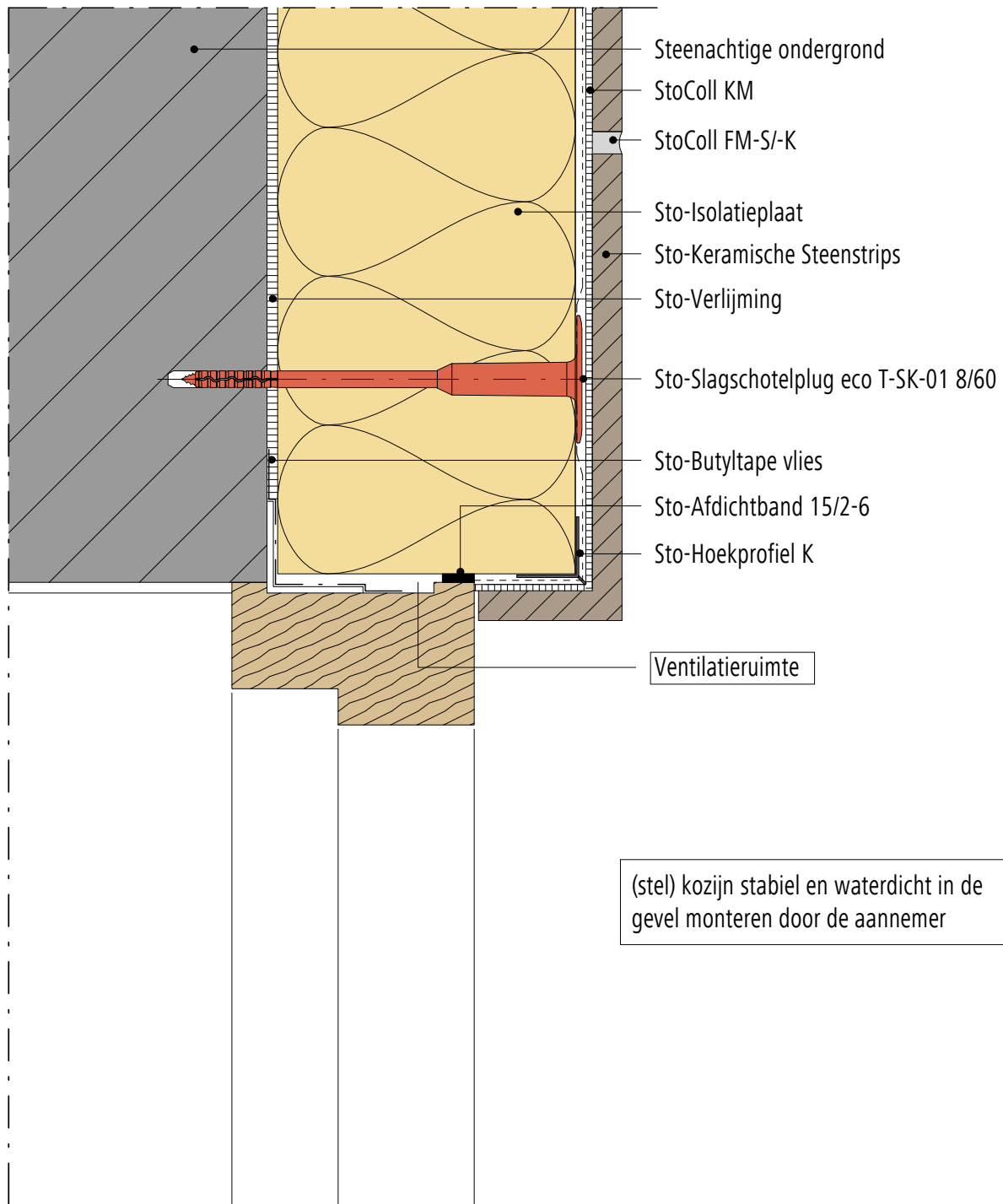
Opmerking: Dit detail is een algemeen, niet-bindend ontwerpvoorstel, die de uitvoering slechts schematisch voorstelt en vervangt in geen enkel geval het vereiste werkdetail en montageplanning. Toepassing, compleetheid en maatvoering zijn door de klanten/ontwerpers/verwerker bij betreffende bouwvoorschriften zelf te testen. De aangrenzende werkzaamheden zijn slechts schematische weergegeven. Alle specificaties en veronderstellingen zijn op plaatselijke omstandigheden aan te passen respectievelijk af te stemmen. De huidige technische gegevens in de technische informatiebladen, verwerkingsrichtlijnen dienen gevolgd te worden.

Buitengevelisolatie systeem

StoTherm Vario systeem met keramische
steenstripsVersie nr. 2015-06-01
Sto-NL-NL

Aansluiting tegen houten kozijn (bovendorpel)

STV-Ker St-2110



Opmerking: Dit detail is een algemeen, niet-bindend ontwerpvoorstel, die de uitvoering slechts schematisch voorstelt en vervangt in geen enkel geval het vereiste werkdetail en montageplanning. Toepassing, compleetheid en maatvoering zijn door de klanten/ontwerpers/verwerker bij betreffende bouwvoorschriften zelf te testen. De aangrenzende werkzaamheden zijn slechts schematische weergegeven. Alle specificaties en veronderstellingen zijn op plaatselijke omstandigheden aan te passen respectievelijk af te stemmen. De huidige technische gegevens in de technische informatiebladen, verwerkingsrichtlijnen dienen gevolgd te worden.

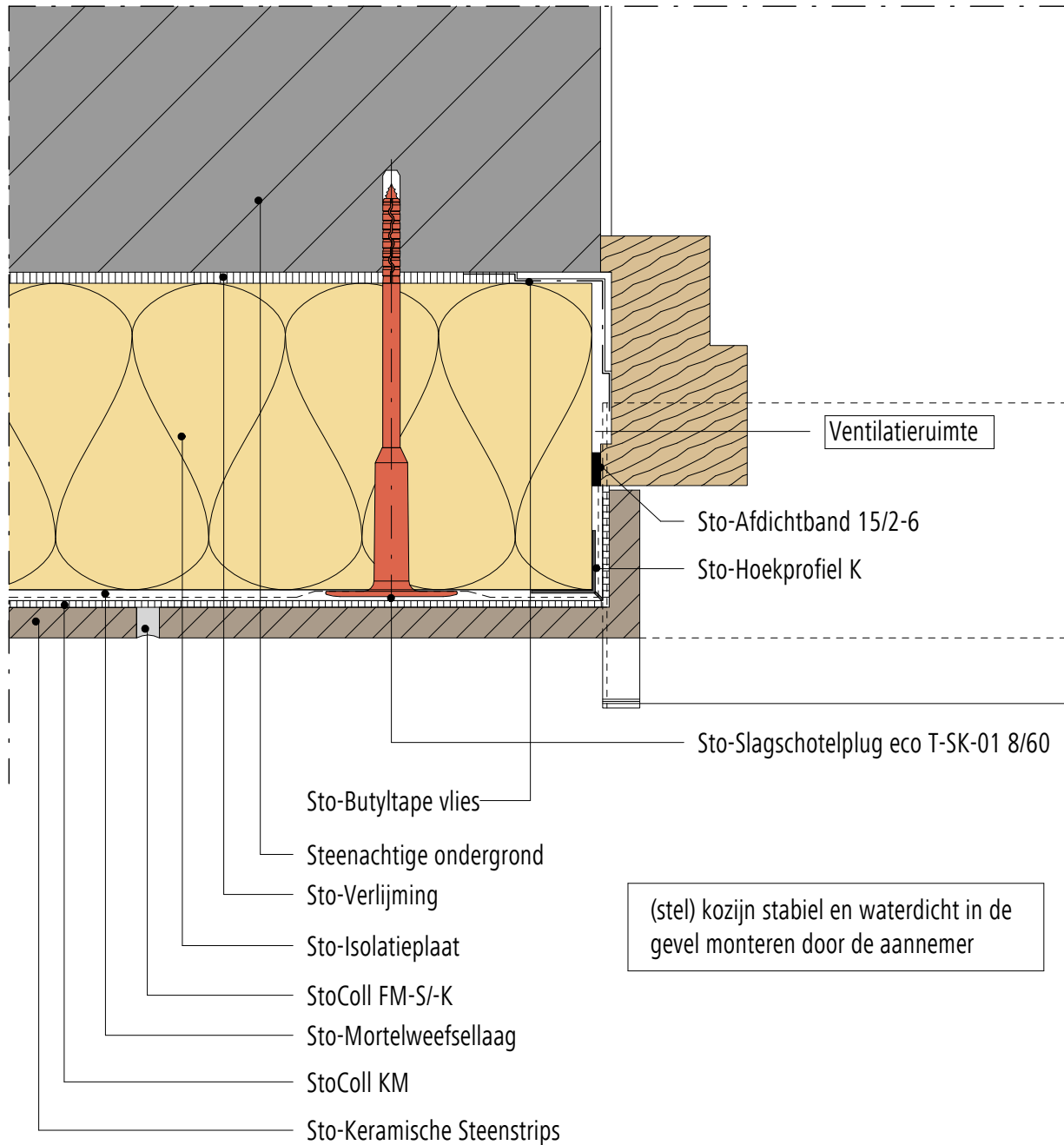
Buitengevelisolatie systeem

StoTherm Vario systeem met keramische
steenstrips

Versie nr. 2015-06-01
Sto-NL-NL

Aansluiting tegen houten kozijn (stijl)

STV-Ker St-2120



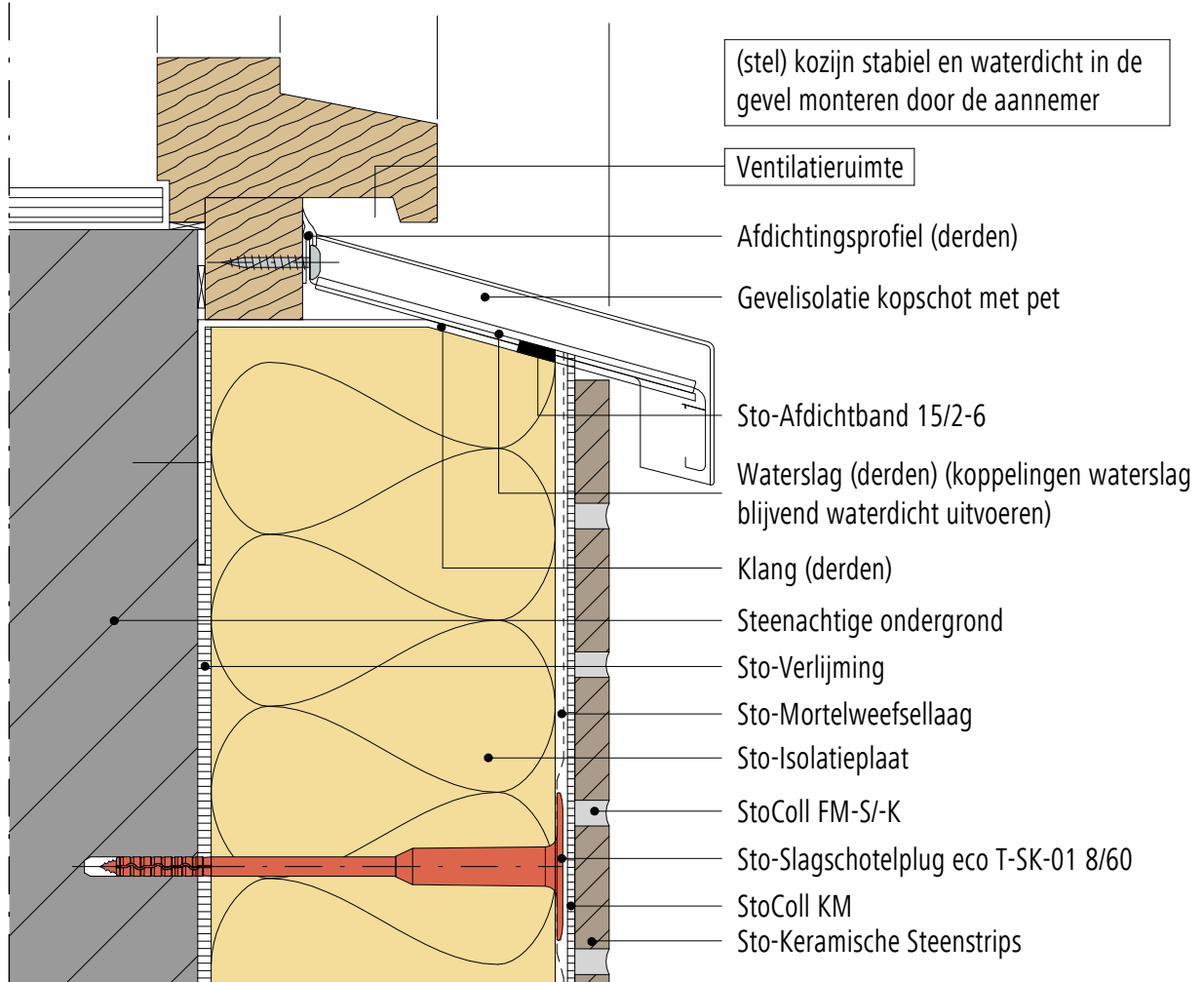
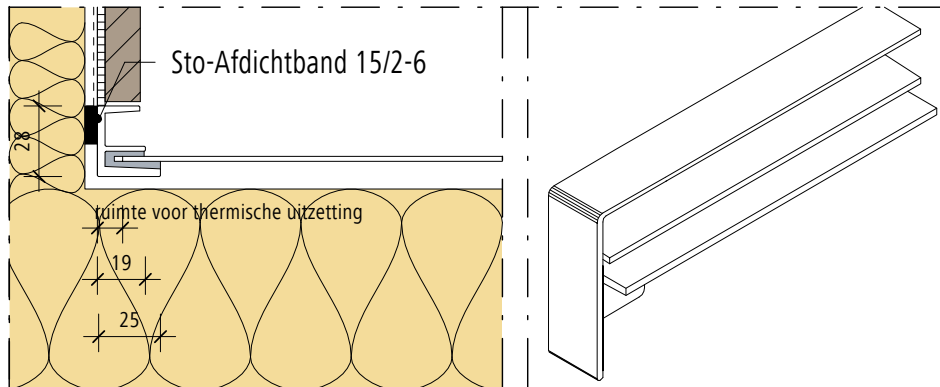
Opmerking: Dit detail is een algemeen, niet-bindend ontwerpvoorstel, die de uitvoering slechts schematisch voorstelt en vervangt in geen enkel geval het vereiste werkdetail en montageplanning. Toepassing, compleetheid en maatvoering zijn door de klanten/ontwerpers/verwerker bij betreffende bouwvoorschriften zelf te testen. De aangrenzende werkzaamheden zijn slechts schematische weergegeven. Alle specificaties en veronderstellingen zijn op plaatselijke omstandigheden aan te passen respectievelijk af te stemmen. De huidige technische gegevens in de technische informatiebladen, verwerkingsrichtlijnen dienen gevolgd te worden.

Buitengevelisolatie systeem

StoTherm Vario systeem met keramische
steenstripsVersie nr. 2015-06-01
Sto-NL-NL

Aansluiting tegen houten kozijn (onderdorpel)

STV-Ker St-2130



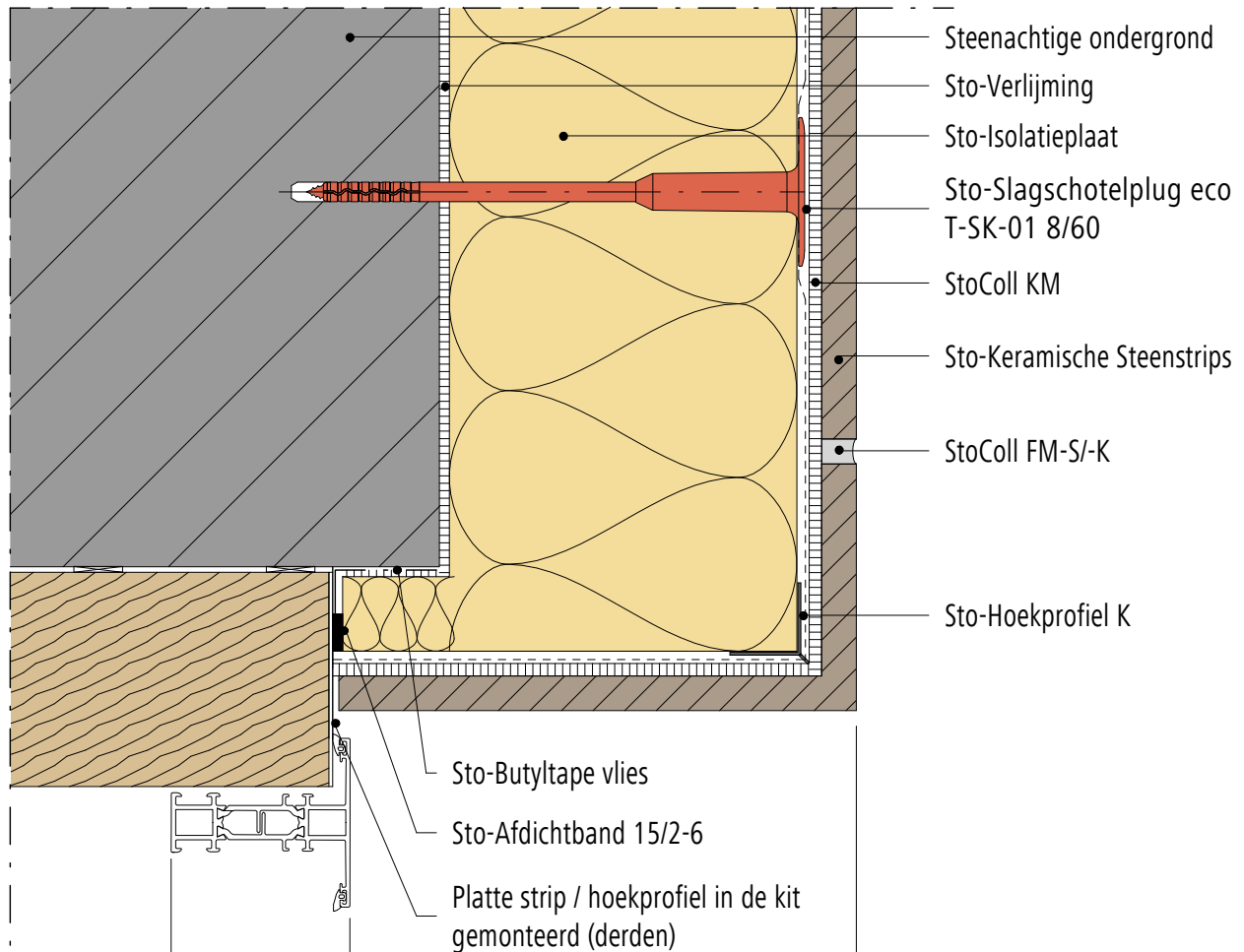
Opmerking: Dit detail is een algemeen, niet-bindend ontwerpvoorstel, die de uitvoering slechts schematisch voorstelt en vervangt in geen enkel geval het vereiste werkdetail en montageplanning. Toepassing, compleetheid en maatvoering zijn door de klanten/ontwerpers/verwerker bij betreffende bouwvoorschriften zelf te testen. De aangrenzende werkzaamheden zijn slechts schematische weergegeven. Alle specificaties en veronderstellingen zijn op plaatselijke omstandigheden aan te passen respectievelijk af te stemmen. De huidige technische gegevens in de technische informatiebladen, verwerkingsrichtlijnen dienen gevolgd te worden.

Buitengevelisolatie systeem

StoTherm Vario systeem met keramische
steenstripsVersie nr. 2015-06-01
Sto-NL-NL

Aansluiting tegen aluminium kozijn, renovatie (bovendorpel)

STV-Ker St-4410



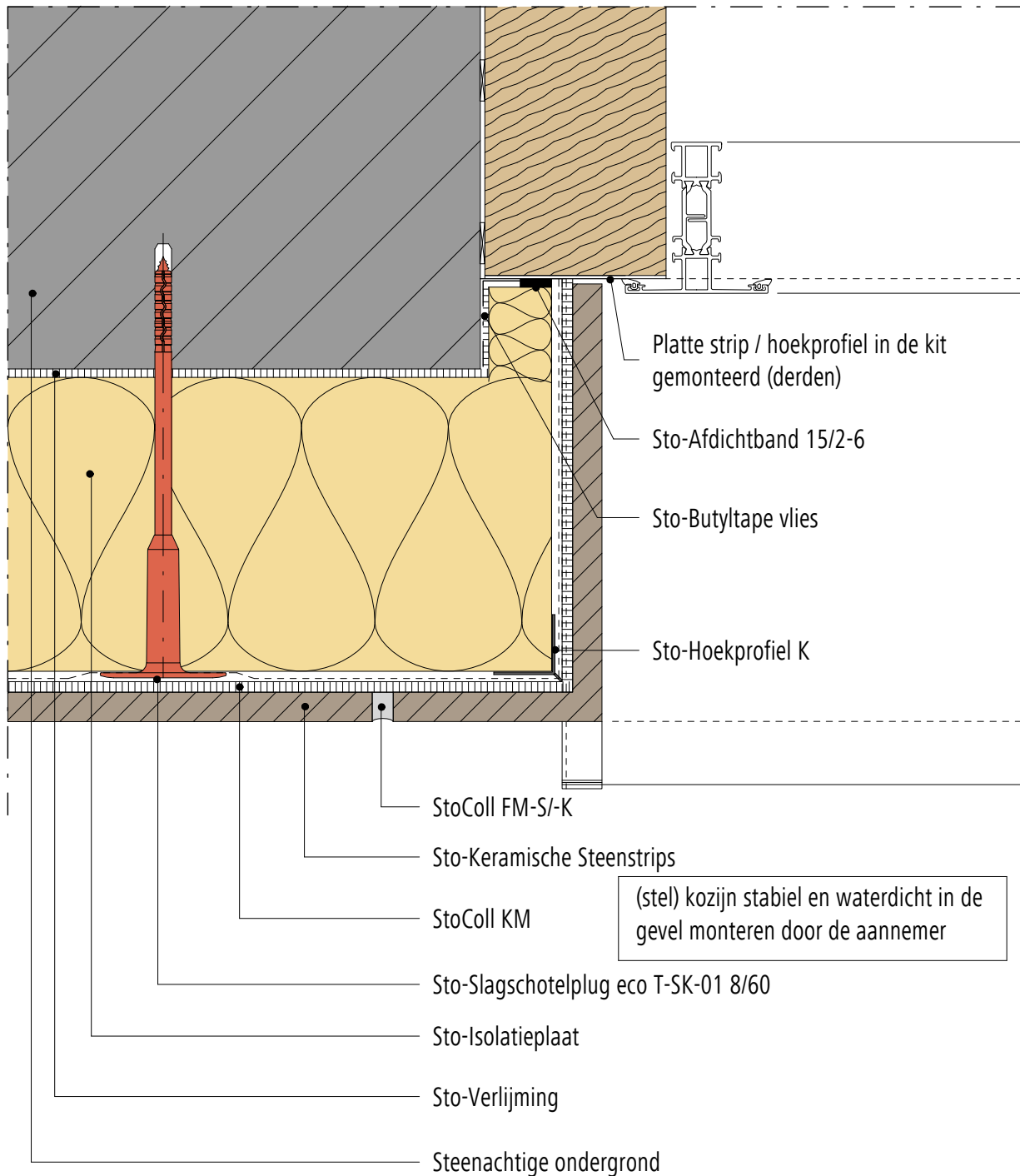
(stel) kozijn stabiel en waterdicht in de
gevel monteren door de aannemer

Buitengevelisolatie systeem

StoTherm Vario systeem met keramische
steenstripsVersie nr. 2015-06-01
Sto-NL-NL

Aansluiting tegen aluminium kozijn, renovatie (stijl)

STV-Ker St-4420



Opmerking: Dit detail is een algemeen, niet-bindend ontwerpvoorstel, die de uitvoering slechts schematisch voorstelt en vervangt in geen enkel geval het vereiste werkdetail en montageplanning. Toepassing, compleetheid en maatvoering zijn door de klanten/ontwerpers/verwerker bij betreffende bouwvoorschriften zelf te testen. De aangrenzende werkzaamheden zijn slechts schematische weergegeven. Alle specificaties en veronderstellingen zijn op plaatselijke omstandigheden aan te passen respectievelijk af te stemmen. De huidige technische gegevens in de technische informatiebladen, verwerkingsrichtlijnen dienen gevolgd te worden.

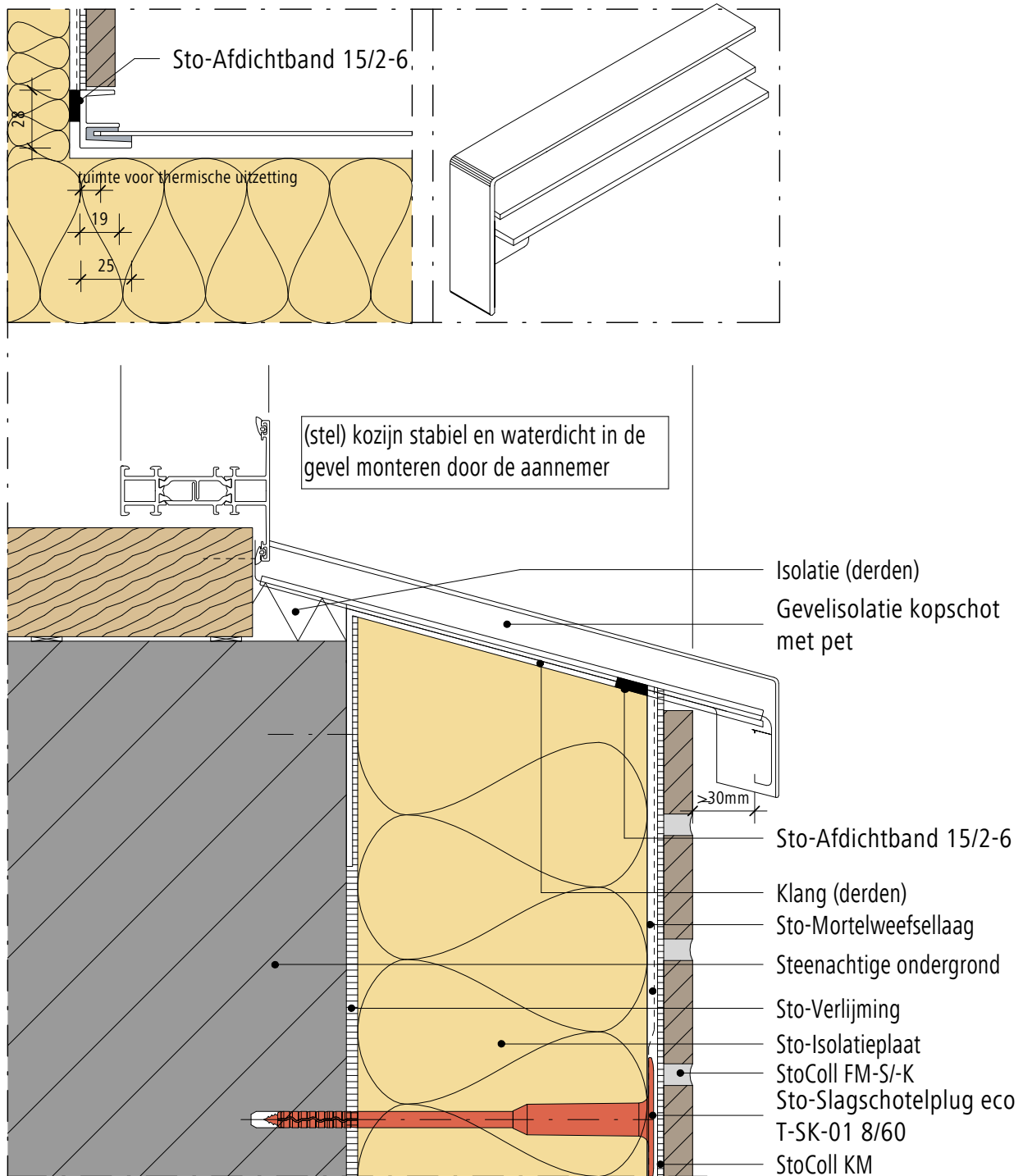
Buitengevelisolatie systeem

StoTherm systeem

Versie nr. 2015-06-01
Sto-NL-NL

Aansluiting tegen aluminium kozijn, renovatie (onderdorpel)

GEN-4430



Opmerking: Dit detail is een algemeen, niet-bindend ontwerpvoorstel, die de uitvoering slechts schematisch voorstelt en vervangt in geen enkel geval het vereiste werkdetail en montageplanning. Toepassing, compleetheit en maatvoering zijn door de klanten/ontwerpers/verwerker bij betreffende bouwvoorschriften zelf te testen. De aangrenzende werkzaamheden zijn slechts schematische weergegeven. Alle specificaties en veronderstellingen zijn op plaatselijke omstandigheden aan te passen respectievelijk af te stemmen. De huidige technische gegevens in de technische informatiebladen, verwerkingsrichtlijnen dienen gevolgd te worden.

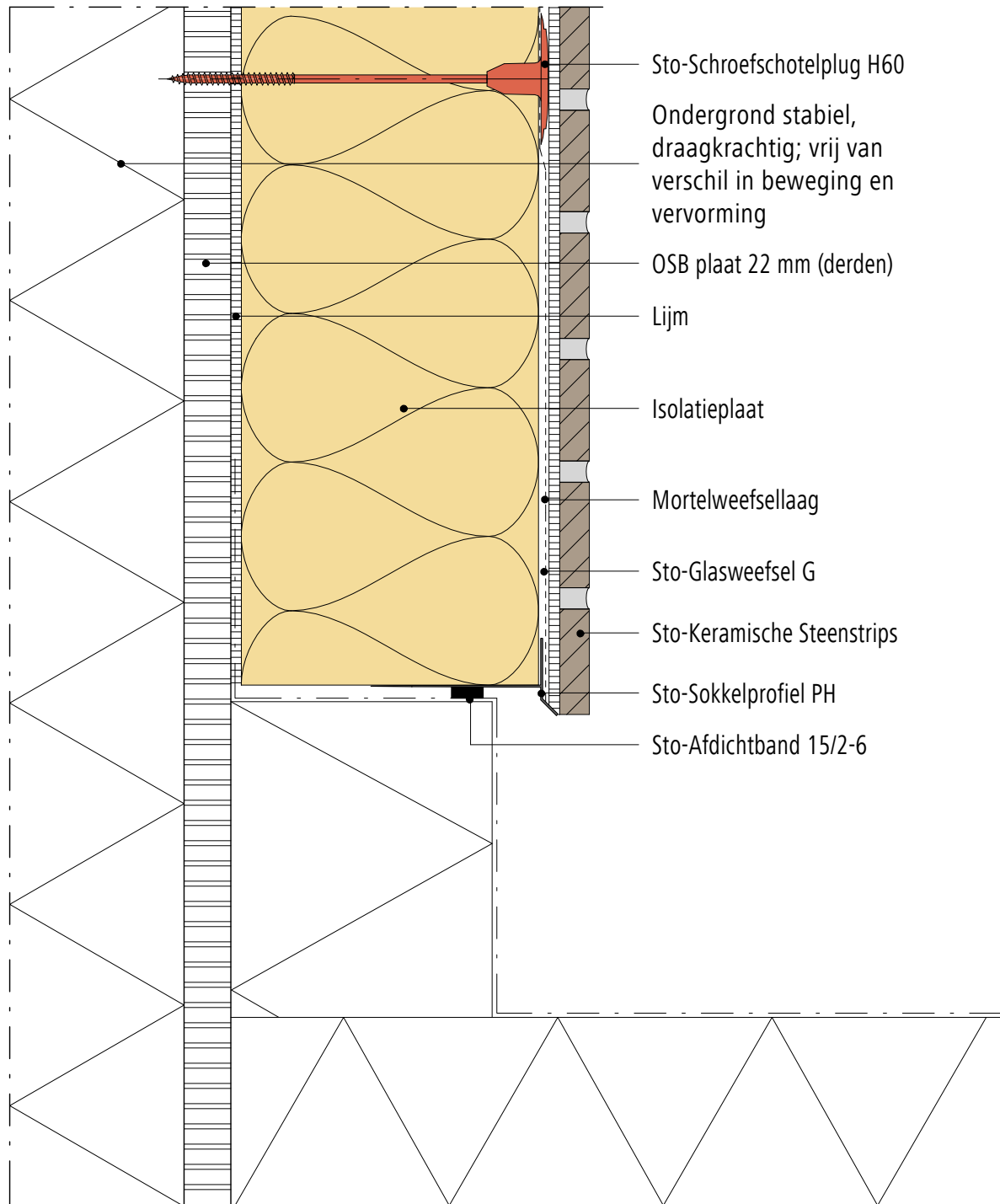
Buitengevelisolatie systeem

StoTherm Vario systeem met keramische
steenstrips

Versie nr. 2015-06-01
Sto-NL-NL

Start systeem boven lager gelegen dak, HSB onderconstructie

STC-Ker St-5270



Opmerking: Dit detail is een algemeen, niet-bindend ontwerpvoorstel, die de uitvoering slechts schematisch voorstelt en vervangt in geen enkel geval het vereiste werkdetail en montageplanning. Toepassing, compleetheid en maatvoering zijn door de klanten/ontwerpers/verwerker bij betreffende bouwvoorschriften zelf te testen. De aangrenzende werkzaamheden zijn slechts schematische weergegeven. Alle specificaties en veronderstellingen zijn op plaatselijke omstandigheden aan te passen respectievelijk af te stemmen. De huidige technische gegevens in de technische informatiebladen, verwerkingsrichtlijnen dienen gevolgd te worden.

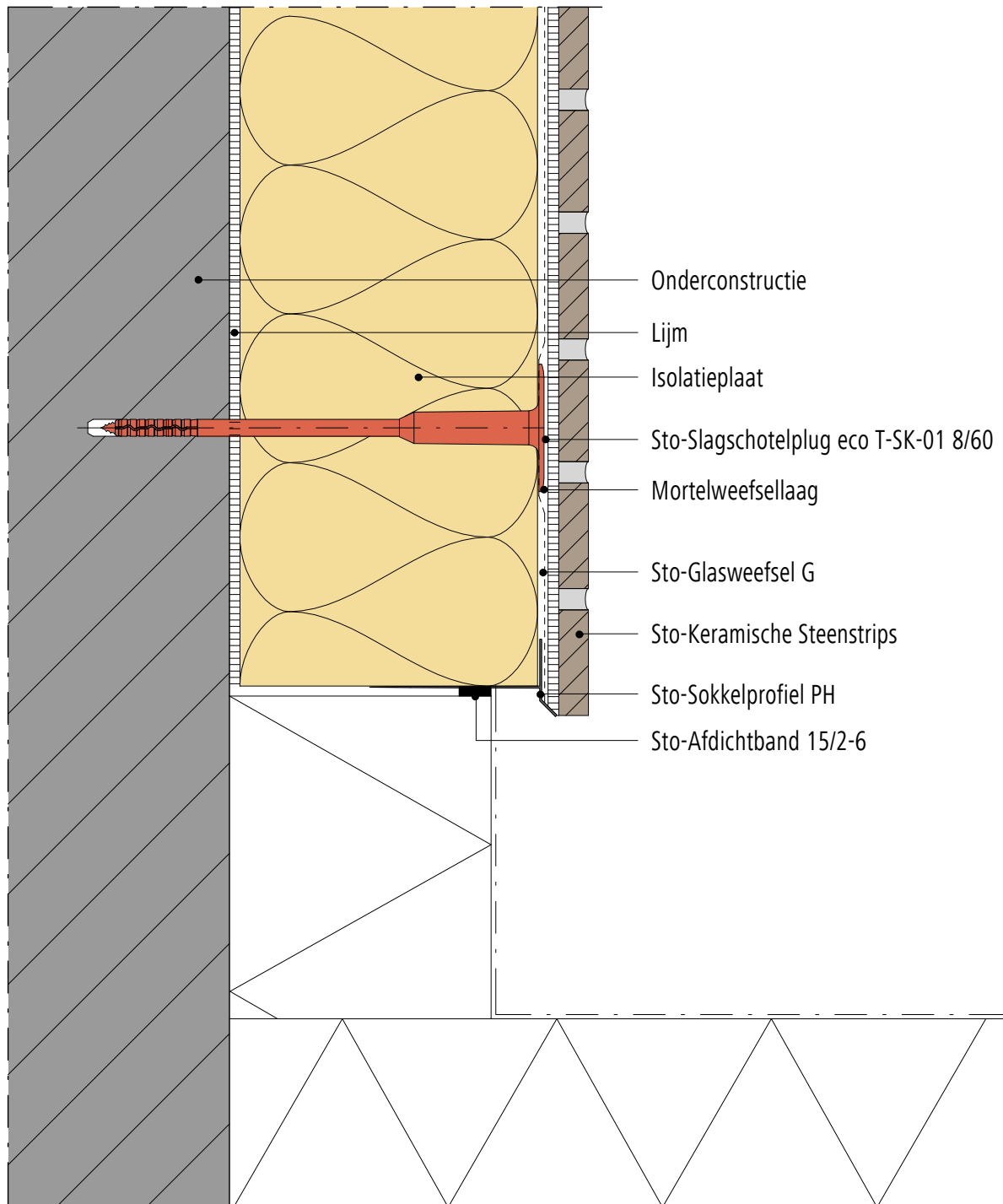
Buitengevelisolatie systeem

StoTherm Vario systeem met keramische
steenstrips

Versie nr. 2015-06-01
Sto-NL-NL

Start systeem boven lager gelegen dak (Sto kunststof sokkelprofiel PH)

STC-Ker St-5280



Opmerking: Dit detail is een algemeen, niet-bindend ontwerpvoorstel, die de uitvoering slechts schematisch voorstelt en vervangt in geen enkel geval het vereiste werkdetail en montageplanning. Toepassing, compleetheit en maatvoering zijn door de klanten/ontwerpers/verwerker bij betreffende bouwvoorschriften zelf te testen. De aangrenzende werkzaamheden zijn slechts schematische weergegeven. Alle specificaties en veronderstellingen zijn op plaatselijke omstandigheden aan te passen respectievelijk af te stemmen. De huidige technische gegevens in de technische informatiebladen, verwerkingsrichtlijnen dienen gevolgd te worden.

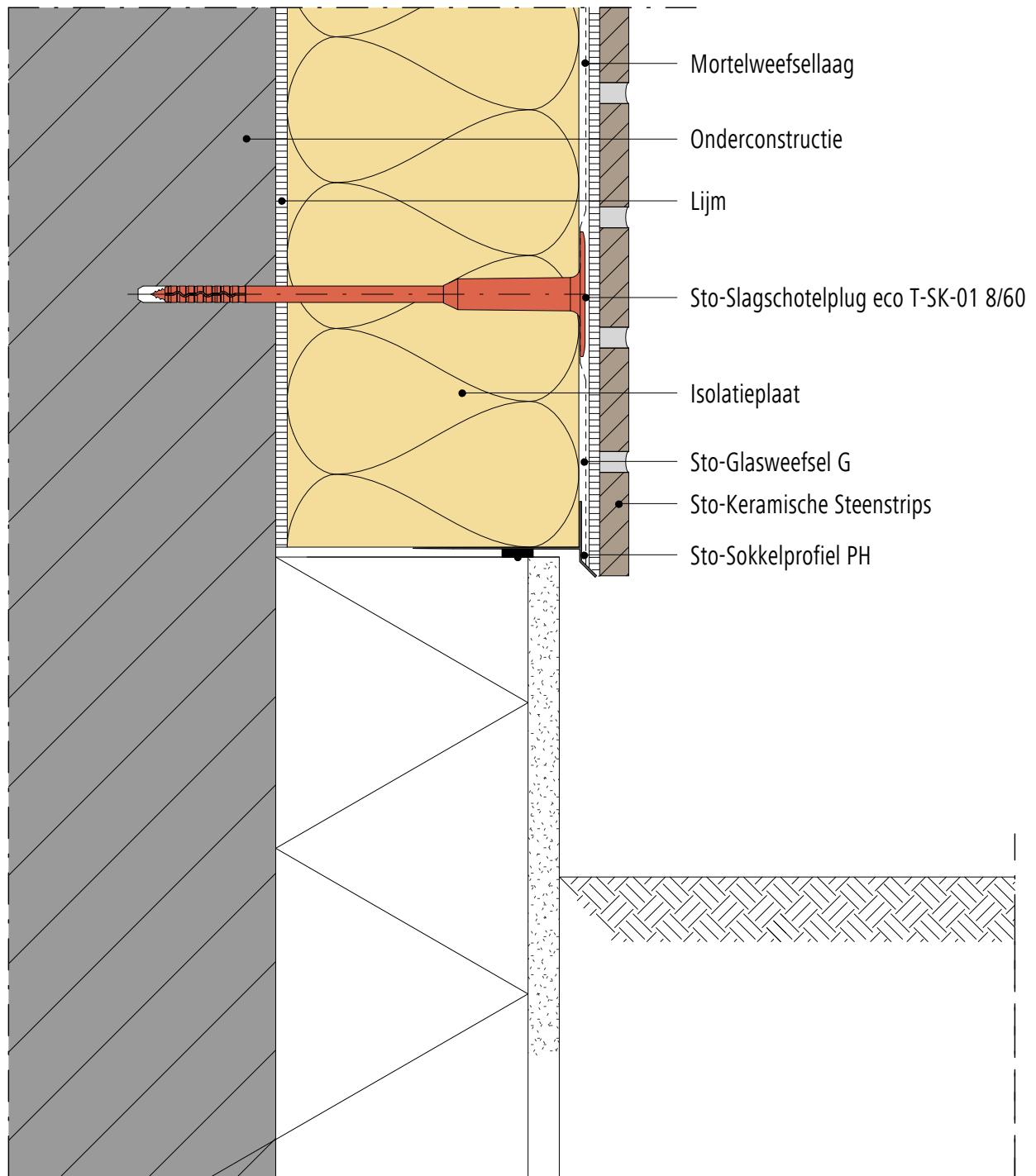
Buitengevelisolatie systeem

StoTherm Vario systeem met keramische
steenstrips

Versie nr. 2015-06-01
Sto-NL-NL

Start systeem boven geïsoleerde kantplank

STC-Ker St-5450



Opmerking: Dit detail is een algemeen, niet-bindend ontwerpvoorstel, die de uitvoering slechts schematisch voorstelt en vervangt in geen enkel geval het vereiste werkdetail en montageplanning. Toepassing, compleetheit en maatvoering zijn door de klanten/ontwerpers/verwerker bij betreffende bouwvoorschriften zelf te testen. De aangrenzende werkzaamheden zijn slechts schematische weergegeven. Alle specificaties en veronderstellingen zijn op plaatselijke omstandigheden aan te passen respectievelijk af te stemmen. De huidige technische gegevens in de technische informatiebladen, verwerkingsrichtlijnen dienen gevolgd te worden.

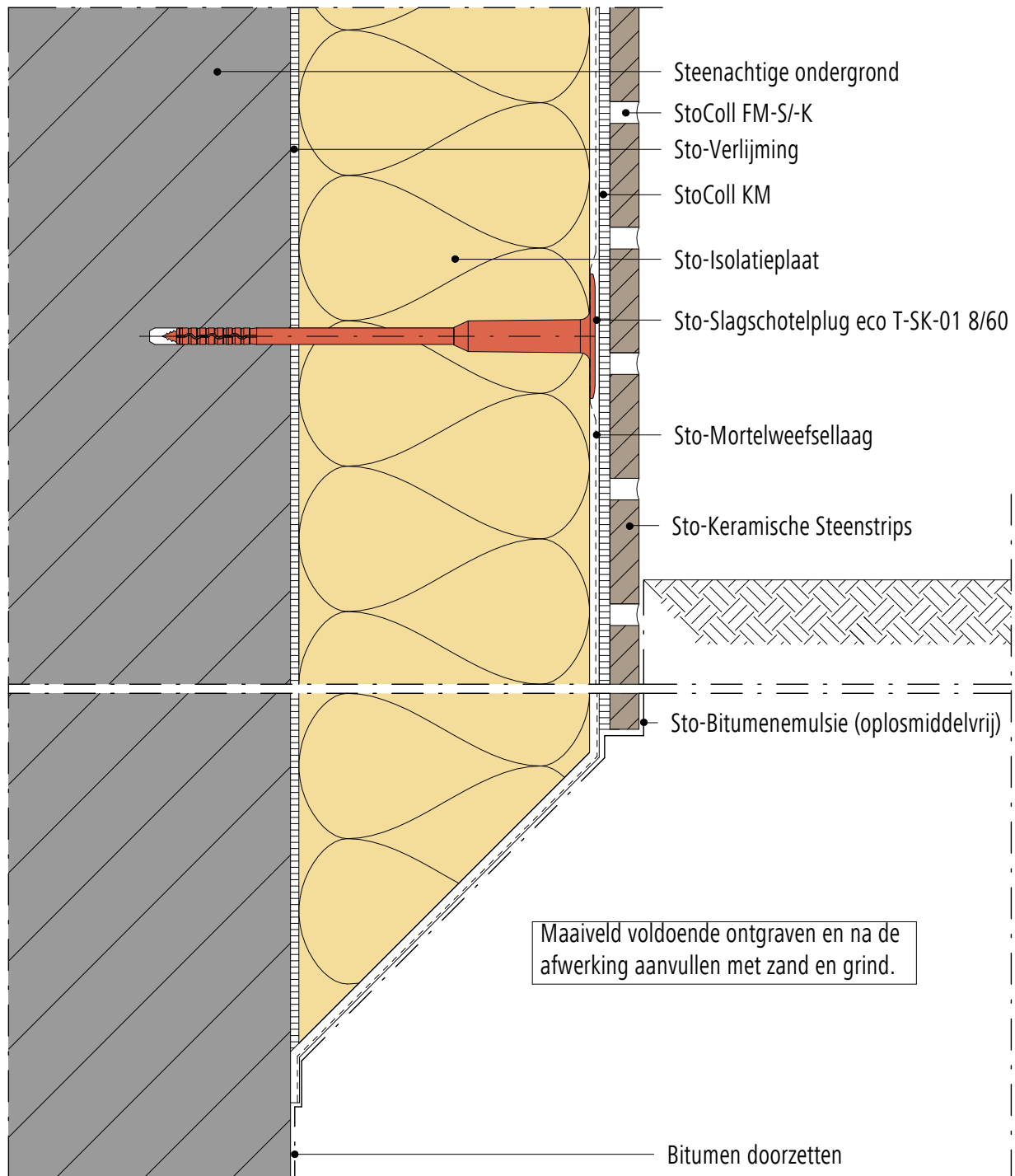
Buitengevelisolatie systeem

StoTherm Vario systeem met keramische
steenstrips

Versie nr. 2015-06-01
Sto-NL-NL

Start systeem in maaiveld

STC-Ker St-5510



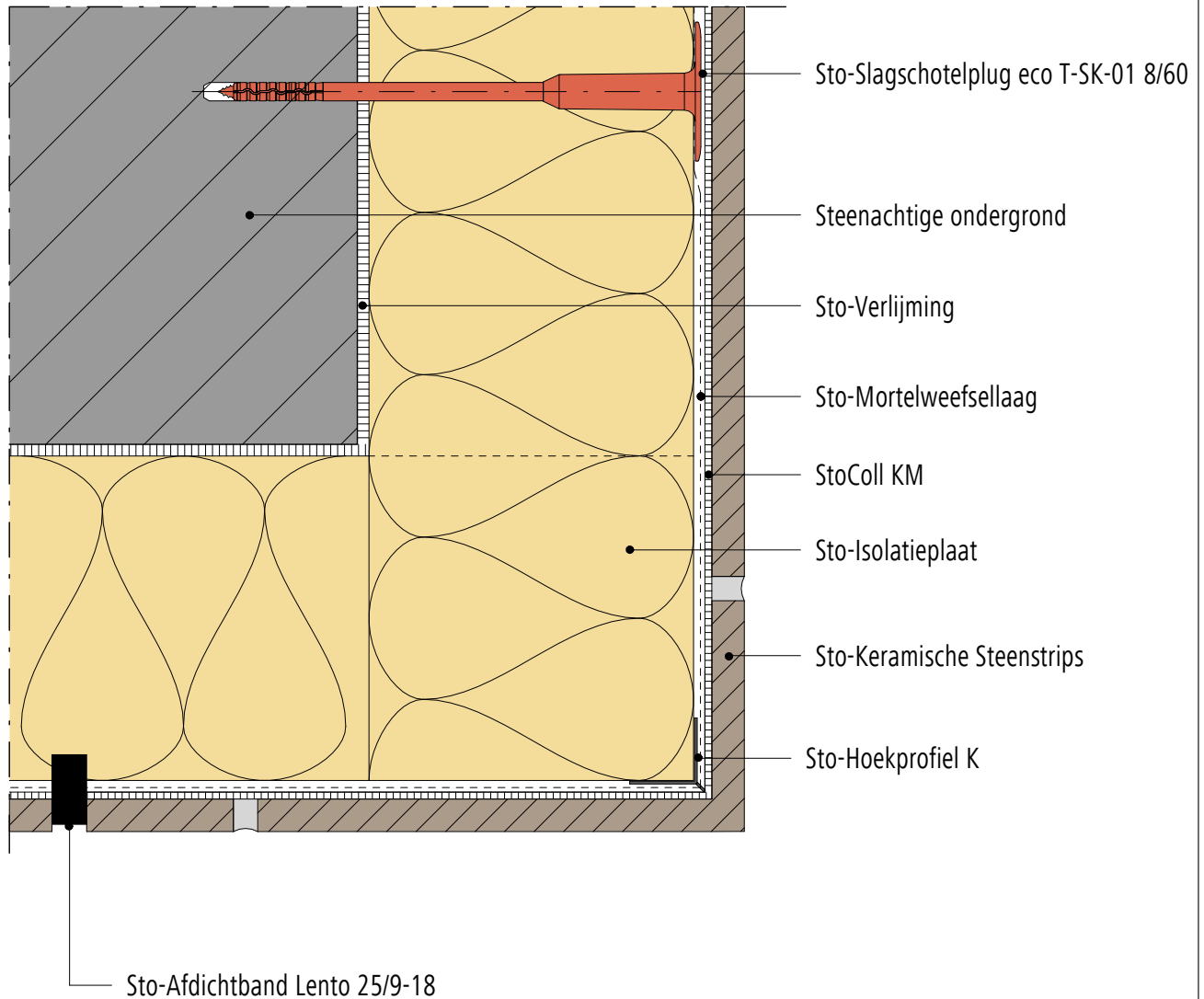
Opmerking: Dit detail is een algemeen, niet-bindend ontwerpvoorstel, die de uitvoering slechts schematisch voorstelt en vervangt in geen enkel geval het vereiste werkdetail en montageplanning. Toepassing, compleetheid en maatvoering zijn door de klanten/ontwerpers/verwerker bij betreffende bouwvoorschriften zelf te testen. De aangrenzende werkzaamheden zijn slechts schematische weergegeven. Alle specificaties en veronderstellingen zijn op plaatselijke omstandigheden aan te passen respectievelijk af te stemmen. De huidige technische gegevens in de technische informatiebladen, verwerkingsrichtlijnen dienen gevolgd te worden.

Buitengevelisolatie systeem

StoTherm Vario systeem met keramische
steenstripsVersie nr. 2015-06-01
Sto-NL-NL

Uitwendige hoek

STC-Ker St-7410



Opmerking: Dit detail is een algemeen, niet-bindend ontwerpvoorstel, die de uitvoering slechts schematisch voorstelt en vervangt in geen enkel geval het vereiste werkdetail en montageplanning. Toepassing, compleetheit en maatvoering zijn door de klanten/ontwerpers/verwerker bij betreffende bouwvoorschriften zelf te testen. De aangrenzende werkzaamheden zijn slechts schematische weergegeven. Alle specificaties en veronderstellingen zijn op plaatselijke omstandigheden aan te passen respectievelijk af te stemmen. De huidige technische gegevens in de technische informatiebladen, verwerkingsrichtlijnen dienen gevolgd te worden.

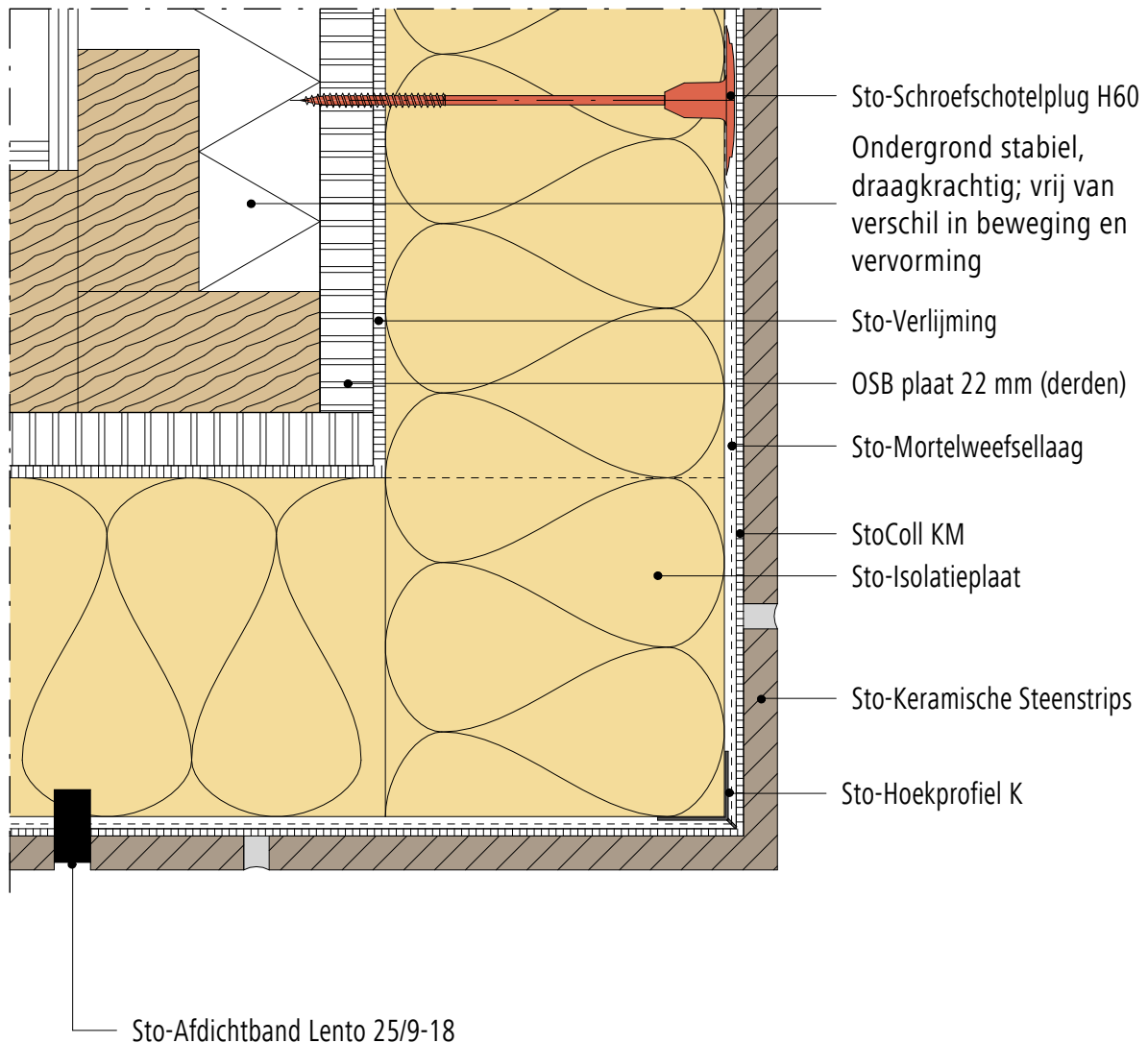
Buitengevelisolatie systeem

StoTherm Vario systeem met keramische
steenstrips

Versie nr. 2015-06-01
Sto-NL-NL

Uitwendige hoek, HSB onderconstructie

STC-Ker St-7420

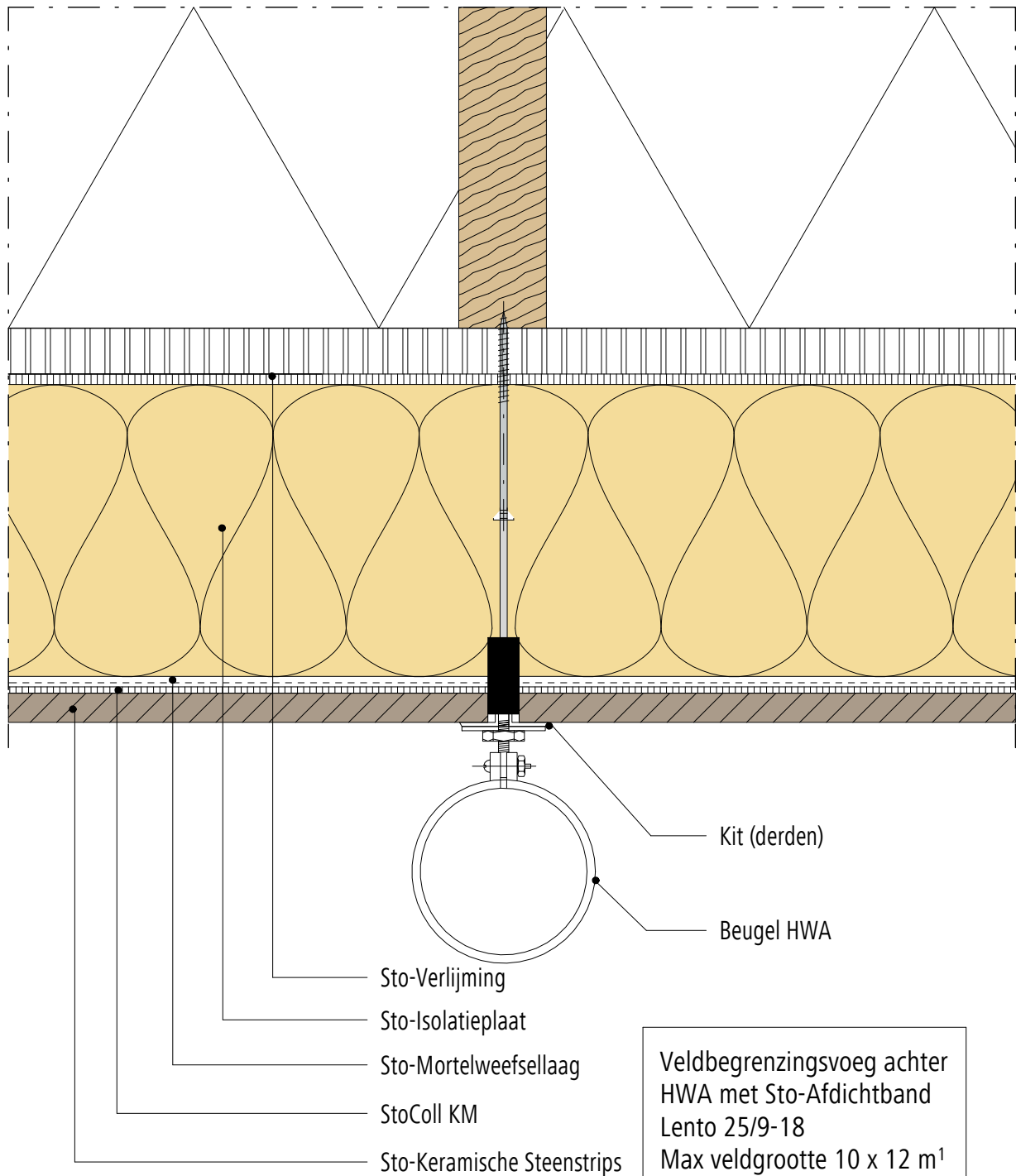


Opmerking: Dit detail is een algemeen, niet-bindend ontwerpvoorstel, die de uitvoering slechts schematisch voorstelt en vervangt in geen enkel geval het vereiste werkdetail en montageplanning. Toepassing, compleetheit en maatvoering zijn door de klanten/ontwerpers/verwerker bij betreffende bouwvoorschriften zelf te testen. De aangrenzende werkzaamheden zijn slechts schematische weergegeven. Alle specificaties en veronderstellingen zijn op plaatselijke omstandigheden aan te passen respectievelijk af te stemmen. De huidige technische gegevens in de technische informatiebladen, verwerkingsrichtlijnen dienen gevolgd te worden.

Buitengevelisolatie systeem

StoTherm Vario systeem met keramische
steenstrips

Aansluiting t.p.v. HWA



Opmerking: Dit detail is een algemeen, niet-bindend ontwerpvoorstel, die de uitvoering slechts schematisch voorstelt en vervangt in geen enkel geval het vereiste werkdetail en montageplanning. Toepassing, compleetheid en maatvoering zijn door de klanten/ontwerpers/verwerker bij betreffende bouwvoorschriften zelf te testen. De aangrenzende werkzaamheden zijn slechts schematische weergegeven. Alle specificaties en veronderstellingen zijn op plaatselijke omstandigheden aan te passen respectievelijk af te stemmen. De huidige technische gegevens in de technische informatiebladen, verwerkingsrichtlijnen dienen gevolgd te worden.