

Technisch informatieblad

Sto-Aansluitprofiel Perfekt

Neggekantprofiel met telescoopmechanisme



Kenmerk

Toepassing

- buiten
- voor de duurzame afdichting van aansluitvoegen (kozijnen, rolluikengeleiderails) bij buitengevelisolatiesystemen
- voor aansluitingen aan bouwdelen met compenserende bewegingen
- geschikt voor in metselwerk terugliggende kozijnen (< 10 m², isolatiedikte ≤ 300 mm) en met metselwerk gelijkliggende kozijnen (< 10 m², isolatiedikte ≤ 160 mm)
- inbouw lengte ≤ 6,8 m

Eigenschappen

- met flexibel telescoopmechanisme voor de opname van driedimensionale bewegingen
- zelfklevend
- van kunststof
- met geïntegreerd glasweefsel
- met zichtbaar witte zelfklevende strook
- met zelfklevende beschermstrook voor het bevestigen van afdekfolie
- duurzame afdichting van aansluitvoegen bij buitengevelisolatiesystemen
- weergave exacte aansluiting op aansluitende bouwdelen

Formaat

- lengte: 140 cm, 240 cm
- Breedte: 10 mm

Bijzonderheden/opmerkingen

- kozijn naar behoefte met primerstift behandelen om de hechting van het zelfklevend afdichtband te verbeteren

Ondergrond

Eisen

De ondergrond moet stevig, vlak en droog zijn en geen stoffen bevatten die de hechting negatief kunnen beïnvloeden (bijv. vet, vuil)

Vorbereidingen

Het raam- of deurkozijn met een geschikt reinigingsmiddel reinigen. Voor de keuze

Op al onze offertes, opdrachtbevestigingen, verkopen en leveranties, alsmede alle gegeven adviezen en verleende diensten, zijn van toepassing de door Sto Isoned bv gehanteerde en door haar bij de Kamer van Koophandel Rivierenland onder nummer 11014075 gedeponeerde voorwaarden. Op eerste verzoek wordt een exemplaar om niet verstrekt of is te downloaden op www.sto.nl.

Technisch informatieblad

Sto-Aansluitprofiel Perfekt

van het reinigingsmiddel evt. contact opnemen met de raam- of deurfabrikant.

Lijmtest uitvoeren:

Hiervoor een ca. 10 cm lang profielstuk vastlijmen en aandrukken. Na min. 10 minuten wachten met een ruk verwijderen resp. eraf pellen.

De lijmtest is succesvol als aan de volgende criteria is voldaan:

- Het lijmvlak is doorgaand en heeft geen onderbrekingen
- Het lijmvlak is $\geq 80\%$ van het contactvlak
- De afscheuring vindt plaats in de schuimband en niet op het lijmvlak

Groeven in de hoeken van het raam- resp. deurkozijn met Sto-Fugenkitt WF of StoSeal F 100 sluiten, zodat een vlak oppervlak ontstaat.

Verwerking

Verwerkingstemperatuur minimale ondergrond- en luchttemperatuur: $+5^{\circ}\text{C}$
maximale ondergrond- en luchttemperatuur: $+40^{\circ}\text{C}$

Verbruik	Uitvoering	Ca. verbruik	
		1,0	m/m

De opgegeven verbruikswaarden kunnen alleen worden gebruikt ter oriëntatie. Exacte verbruikswaarden excl. snijafval moeten eventueel op het object worden bepaald.

Applicatie

opmerkingen:

- Eerst het profiel aanbrengen. Daarna de naastliggende isolatieplaten aanbrengen.
- Het smalle profiel kan ook voor de isolatie pas na de verlijming worden geplaatst. In dat geval: Direct na het aanbrengen het profiel in de onderpleister inbedden.
- Telescopisch onderdeel en bovendeel moeten tijdens de installatie bij elkaar blijven. Als ze uit elkaar worden getrokken, dan kan het profiel geen bewegingen opnemen. Daarom mag de weefselstrook bij het wapenen niet op trek belast worden.

Profiel aanbrengen:

1. Het profiel met naar buiten wijzende beschermstrook in lijn aanbrengen en vast op de ondergrond drukken.
2. De isolatieplaten vlak tegen het profiel stuiken en zo vastzetten, dat geen holle ruimten ontstaat.
3. De geïntegreerde weefselstrook en de glasvezelstrook van het hoekweefsel minimaal 10 cm overlappen en in de systeemwapeningmassa inbedden.

Op al onze offertes, opdrachtbevestigingen, verkopen en leveranties, alsmede alle gegeven adviezen en verleende diensten, zijn van toepassing de door Sto Isoned bv gehanteerde en door haar bij de Kamer van Koophandel Rivierenland onder nummer 11014075 gedeponeerde voorwaarden. Op eerste verzoek wordt een exemplaar om niet verstrekt of is te downloaden op www.sto.nl.

Technisch informatieblad

Sto-Aansluitprofiel Perfekt

Wanneer de profielen moeten worden gestuikt, moet op het volgende worden gelet:

1. In het stootbereik de profielen door over elkaar schuiven met elkaar verbinden, door het telescoopstuk in het contraststuk van het andere profiel minimaal 25 mm te schuiven.
2. In het stootbereik de geïntegreerde wapeningsstrook 10 cm laten overlappen. Hiervoor de eenzijdige weefseloversteek gebruiken.

Profiel aanbrengen in de verticale ruimtes:

1. Plaats het profiel in de oorspronkelijke lengte onderin.
2. Plaats het uitgesneden stuk bovenin. De vensterlatei beschermt de profielrand beter tegen slagregens.

Profiel in stortgebied aanbrengen:

1. Het horizontale profiel tussen de verticale profielen aanbrengen.

Weefseloversteek:

- De eenzijdige vliesoverstek wordt gebruikt voor de wapening van binnenhoeken.
1. Bij het toepassing van profieldelen: profiel uitklinken en zo een weefseloversteek van 10 cm realiseren.

Tips voor wapeningslaag en eindafwerking:

- De wapeningslaag of de afwerklaag mag de afbreekrand van de beschermstrip niet overlappen. Een goede scheiding is anders niet mogelijk.
- De strook mag pas worden verwijderd wanneer de eindafwerking droog is.

Instructies, aanbevelingen, speciaal, overige

De weefselstrook van het aansluitprofiel mag niet worden blootgesteld aan harde wind of storm. De gevel na het aanbrengen van het aansluitprofiel direct pleisteren. Wanneer niet direct gepleisterd kan worden: het weefsel met enkele spijkertjes fixeren, tot de onderpleister volgt.

Om een goede werking van het profiel te waarborgen, moeten ramen en deuren volgens de laatste stand van de techniek zijn bevestigd, zodat ontoelaatbare bewegingen zijn uitgesloten. De geldende richtlijnen opvolgen.

Door de inbouw van het profiel wordt een smalle naad tussen bouwdeel (bijv. venster) en pleisteroppervlak gevormd, de breedte van deze naad kan vanwege bouwdeelbewegingen veranderen.

Het profiel heeft een zichtbare witte beschermclip, die in combinatie met donkere ramen resp. donkere dagkanten ongewenste contrasten kan veroorzaken. Wij raden u af de beschermclip over te schilderen.

Op al onze offertes, opdrachtbevestigingen, verkopen en leveranties, alsmede alle gegeven adviezen en verleende diensten, zijn van toepassing de door Sto Isoned bv gehanteerde en door haar bij de Kamer van Koophandel Rivierland onder nummer 11014075 gedeponeerde voorwaarden. Op eerste verzoek wordt een exemplaar om niet verstrekt of is te downloaden op www.sto.nl.

Technisch informatieblad

Sto-Aansluitprofiel Perfekt

Per 2 m profiellengte mag niet meer dan één stotende aansluiting gemaakt worden.

De lektheid in de hoeken, waar de vensterbank, het kozijn, de pleisterstrip en de latei samenkomen, moet gewaarborgd zijn. Holle plaatsen sluiten met StoColl Fix of StoSeal F 100.

Leveren

Kleur wit

Opslag

Opslagcondities Droog en vlak opslaan

Certificaten/toelatingen

Test report 13-000335-PR05 Sto-Aansluitprofiel Perfekt - slagregendichtheid
Test van de slagregendichtheid

Markering

Productgroep Buitengevelisolatie toebehoren

Bijzondere instructies

De informatie resp. gegevens in dit technisch informatieblad zijn bedoeld voor het waarborgen van de gewenste toepassing resp. de gewenste toepassingsgeschiktheid en zijn gebaseerd op onze kennis en ervaring. Desondanks moet de gebruiker echter zelf de geschiktheid en het gebruik controleren.

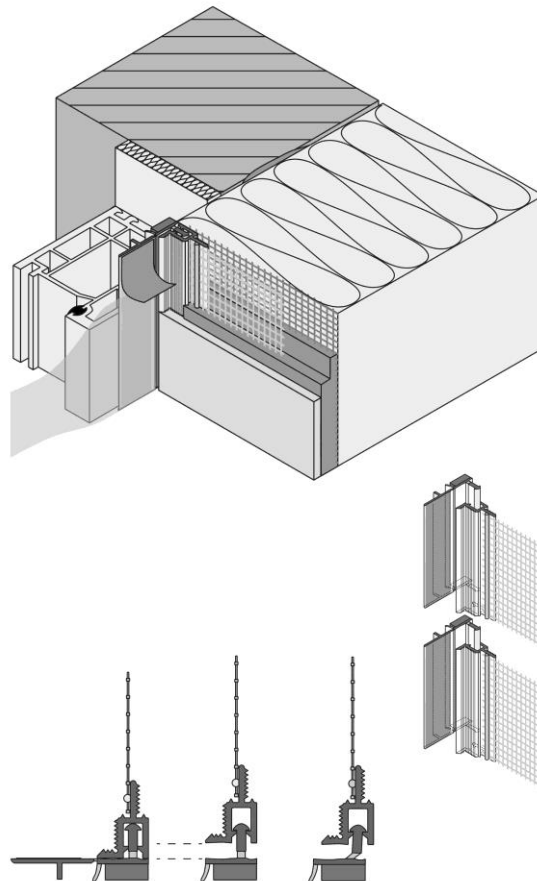
Toepassingen die niet duidelijk in dit technisch informatieblad worden genoemd, mogen pas na overleg met Sto Isoned bv worden uitgevoerd. Zonder vrijgave is dit op eigen risico. Dit geldt met name voor combinaties met andere producten.

Met het verschijnen van een nieuw technisch informatieblad verliezen alle voorgaande technische informatiebladen hun geldigheid. De meest actuele uitgave kan altijd vanaf het internet worden gedownload.

Op al onze offertes, opdrachtbevestigingen, verkopen en leveranties, alsmede alle gegeven adviezen en verleende diensten, zijn van toepassing de door Sto Isoned bv gehanteerde en door haar bij de Kamer van Koophandel Rivierland onder nummer 11014075 gedeponeerde voorwaarden. Op eerste verzoek wordt een exemplaar om niet verstrekt of is te downloaden op www.sto.nl.

Technisch informatieblad

Sto-Aansluitprofiel Perfekt



Sto-Aansluitprofiel Perfekt: inbouwvoorbeeld en werking

Sto Isoned bv
 Lingewei 107
 NL - 4004 LH Tiel
 Telefoon: 0344 62 06 66
 Telefax: 0344 61 54 87
 info.nl@sto.com

Op al onze offertes, opdrachtbevestigingen, verkopen en leveranties, alsmede alle gegeven adviezen en verleende diensten, zijn van toepassing de door Sto Isoned bv gehanteerde en door haar bij de Kamer van Koophandel Rivierland onder nummer 11014075 gedeponeerde voorwaarden. Op eerste verzoek wordt een exemplaar om niet verstrekt of is te downloaden op www.sto.nl.

Technisch informatieblad

Sto-Aansluitprofiel Perfekt

www.sto.nl

Op al onze offertes, opdrachtbevestigingen, verkopen en leveranties, alsmede alle gegeven adviezen en verleende diensten, zijn van toepassing de door Sto Isoned bv gehanteerde en door haar bij de Kamer van Koophandel Rivierenland onder nummer 11014075 gedeponeerde voorwaarden. Op eerste verzoek wordt een exemplaar om niet verstrekt of is te downloaden op www.sto.nl.