

Buitengevelisolatie systeem

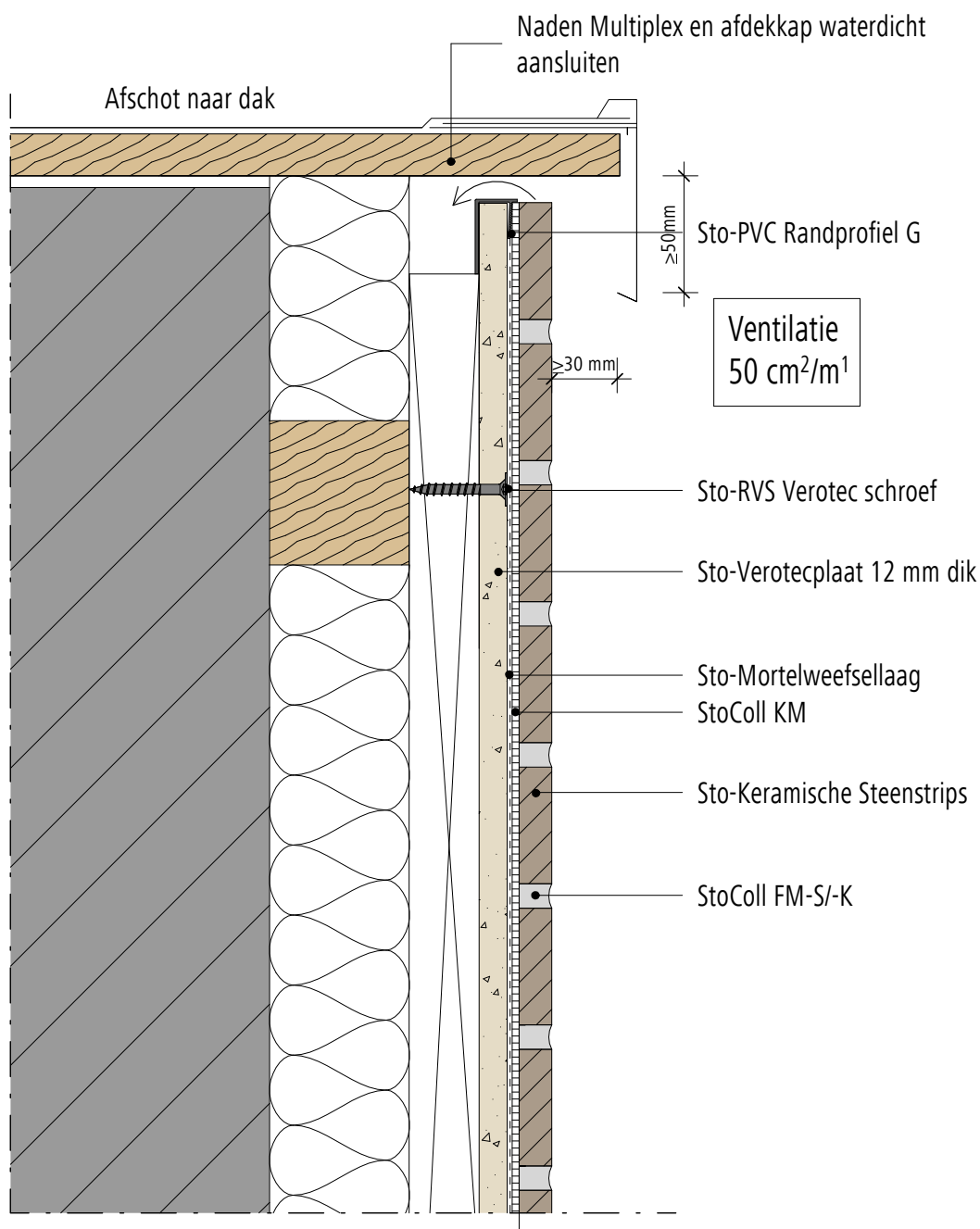
StoVentec C systeem

Versie nr. 2021-02-08

Sto-NL-NL

Aansluiting tegen dakrand (daktrim)

SVF-C-01



Opmerking: Dit detail is een algemeen, niet-bindend ontwerpvoorstel, die de uitvoering slechts schematisch voorstelt en vervangt in geen enkel geval het vereiste werkdetail en montageplanning. Toepassing, compleetheid en maatvoering zijn door de klanten/ontwerpers/verwerker bij betreffende bouwvoorschriften zelf te testen. De aangrenzende werkzaamheden zijn slechts schematische weergegeven. Alle specificaties en veronderstellingen zijn op plaatselijke omstandigheden aan te passen respectievelijk af te stemmen. De huidige technische gegevens in de technische informatiebladen, verwerkingsrichtlijnen dienen gevolgd te worden.

Buitengevelisolatie systeem

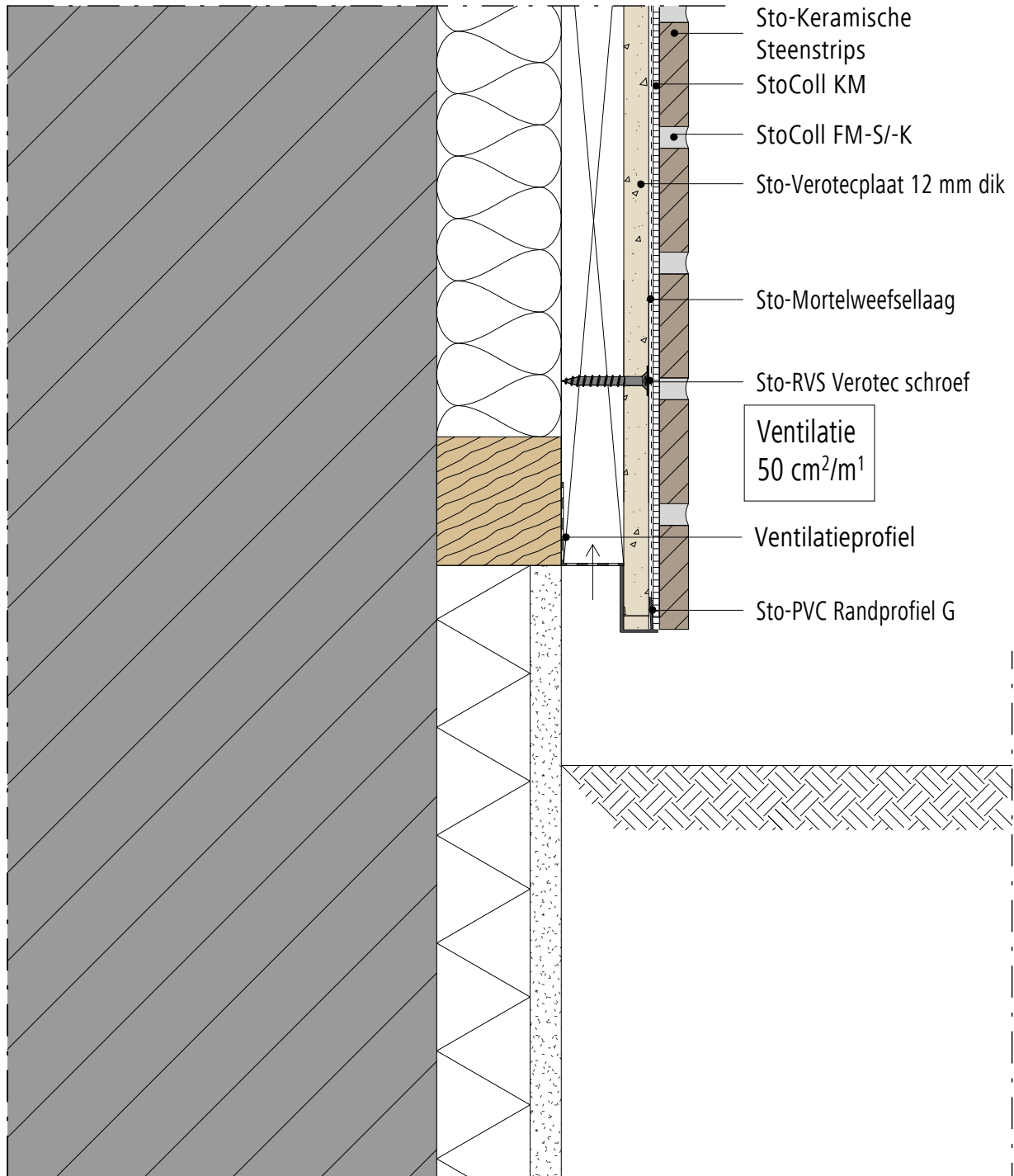
Start systeem boven kantplank

StoVentec C systeem

Versie nr. 2021-02-08

Sto-NL-NL

SVF-C-07



Opmerking: Dit detail is een algemeen, niet-bindend ontwerpvoorstel, die de uitvoering slechts schematisch voorstelt en vervangt in geen enkel geval het vereiste werkdetail en montageplanning. Toepassing, compleetheid en maatvoering zijn door de klanten/ontwerpers/verwerker bij betreffende bouwvoorschriften zelf te testen. De aangrenzende werkzaamheden zijn slechts schematische weergegeven. Alle specificaties en veronderstellingen zijn op plaatselijke omstandigheden aan te passen respectievelijk af te stemmen. De huidige technische gegevens in de technische informatiebladen, verwerkingsrichtlijnen dienen gevolgd te worden.

Buitengevelisolatie systeem

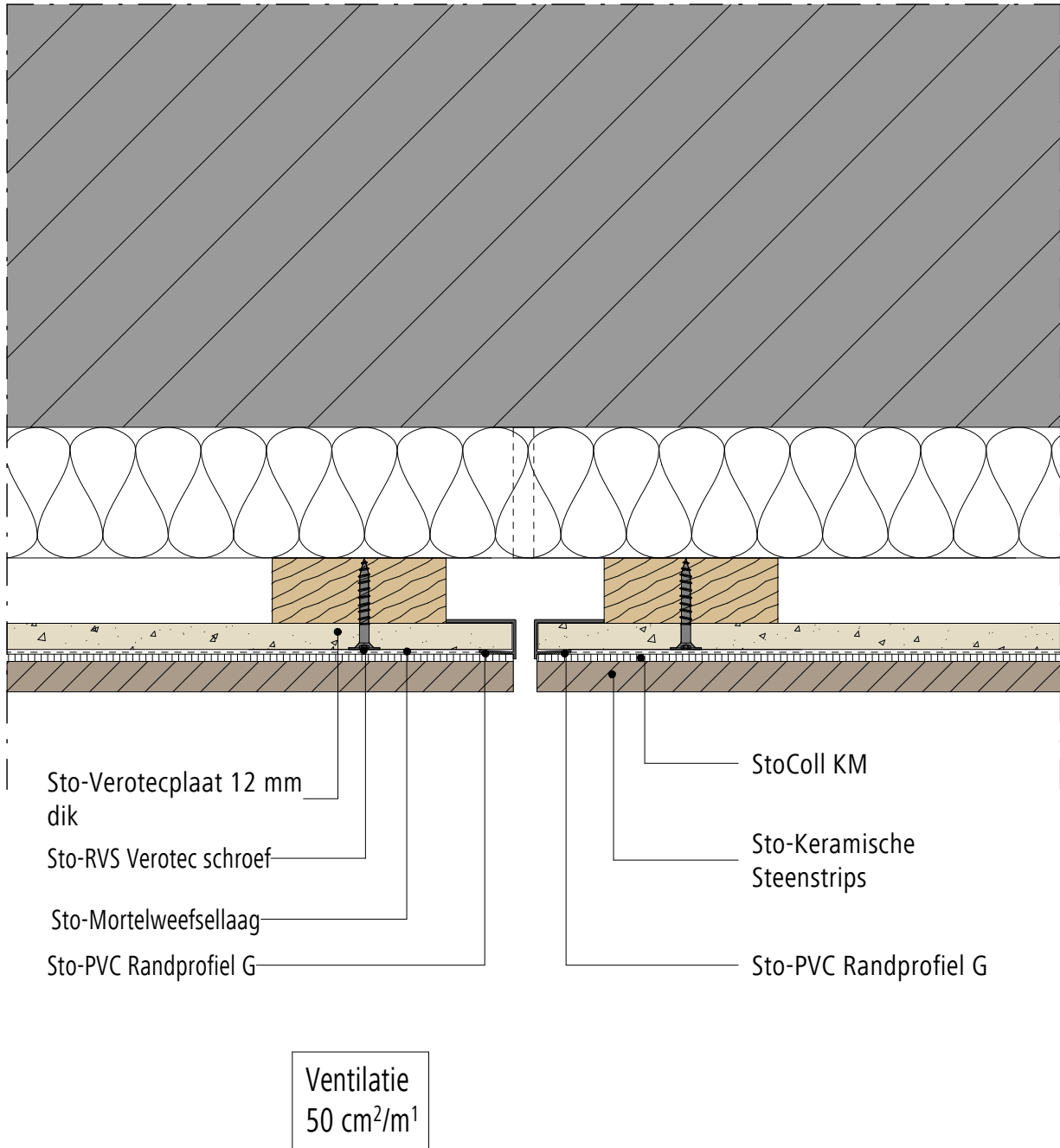
StoVentec C systeem

Versie nr. 2021-02-08

Sto-NL-NL

SVF-C-10

Veldbegrenzingsvoeg (max 6,5 m1 x 3,5 m1)



Opmerking: Dit detail is een algemeen, niet-bindend ontwerpvoorstel, die de uitvoering slechts schematisch voorstelt en vervangt in geen enkel geval het vereiste werkdetail en montageplanning. Toepassing, compleetheid en maatvoering zijn door de klanten/ontwerpers/verwerker bij betreffende bouwvoorschriften zelf te testen. De aangrenzende werkzaamheden zijn slechts schematische weergegeven. Alle specificaties en veronderstellingen zijn op plaatselijke omstandigheden aan te passen respectievelijk af te stemmen. De huidige technische gegevens in de technische informatiebladen, verwerkingsrichtlijnen dienen gevolgd te worden.