

Opmerking: Dit detail is een algemeen, niet-bindend ontwerpvoorstel, die de uitvoering slechts schematisch voorstelt en vervangt in geen enkel geval het vereiste werkdetail en montageplanning. Toepassing, compleetheid en maatvoering zijn door de klanten/ontwerpers/verwerker bij betreffende bouwvoorschriften zelf te testen. De aangrenzende werkzaamheden zijn slechts schematische weergegeven. Alle specificaties en veronderstellingen zijn op plaatselijke omstandigheden aan te passen respectievelijk af te stemmen. De huidige technische gegevens in de technische informatiebladen, verwerkingsrichtlijnen dienen gevolgd te worden.

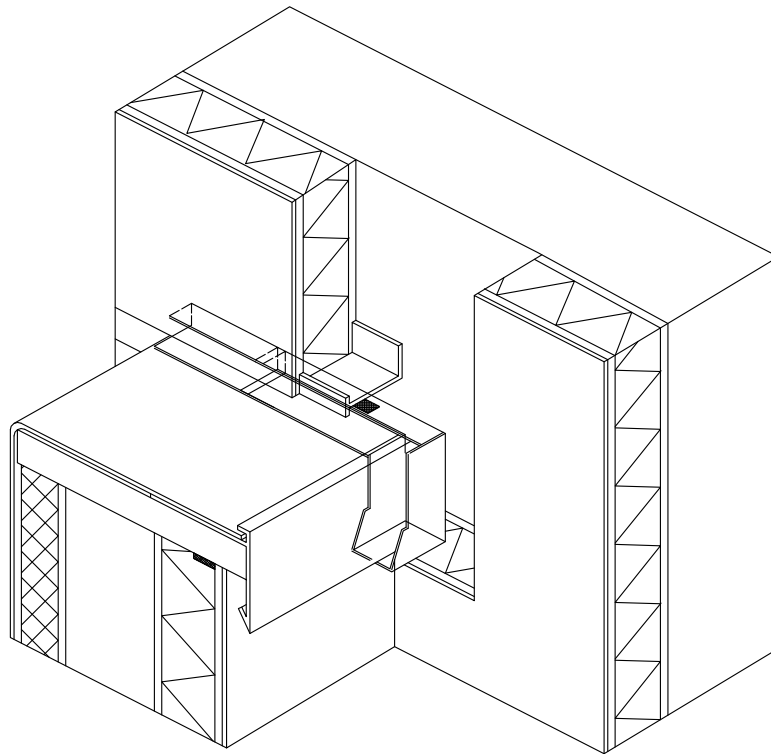
Buitengevelisolatie systeem

StoTherm systeem

Haakse aansluiting alu. afdekker / daktrim aan het StoTherm systeem met Sto-HAP profiel (bakje oplossing)

Versie nr. 2015-06-01
Sto-NL-NL

GEN-1140



Opmerking: Dit detail is een algemeen, niet-bindend ontwerpvoorstel, die de uitvoering slechts schematisch voorstelt en vervangt in geen enkel geval het vereiste werkdetail en montageplanning. Toepassing, compleetheid en maatvoering zijn door de klanten/ontwerpers/verwerker bij betreffende bouwvoorschriften zelf te testen. De aangrenzende werkzaamheden zijn slechts schematische weergegeven. Alle specificaties en veronderstellingen zijn op plaatselijke omstandigheden aan te passen respectievelijk af te stemmen. De huidige technische gegevens in de technische informatiebladen, verwerkingsrichtlijnen dienen gevolgd te worden.

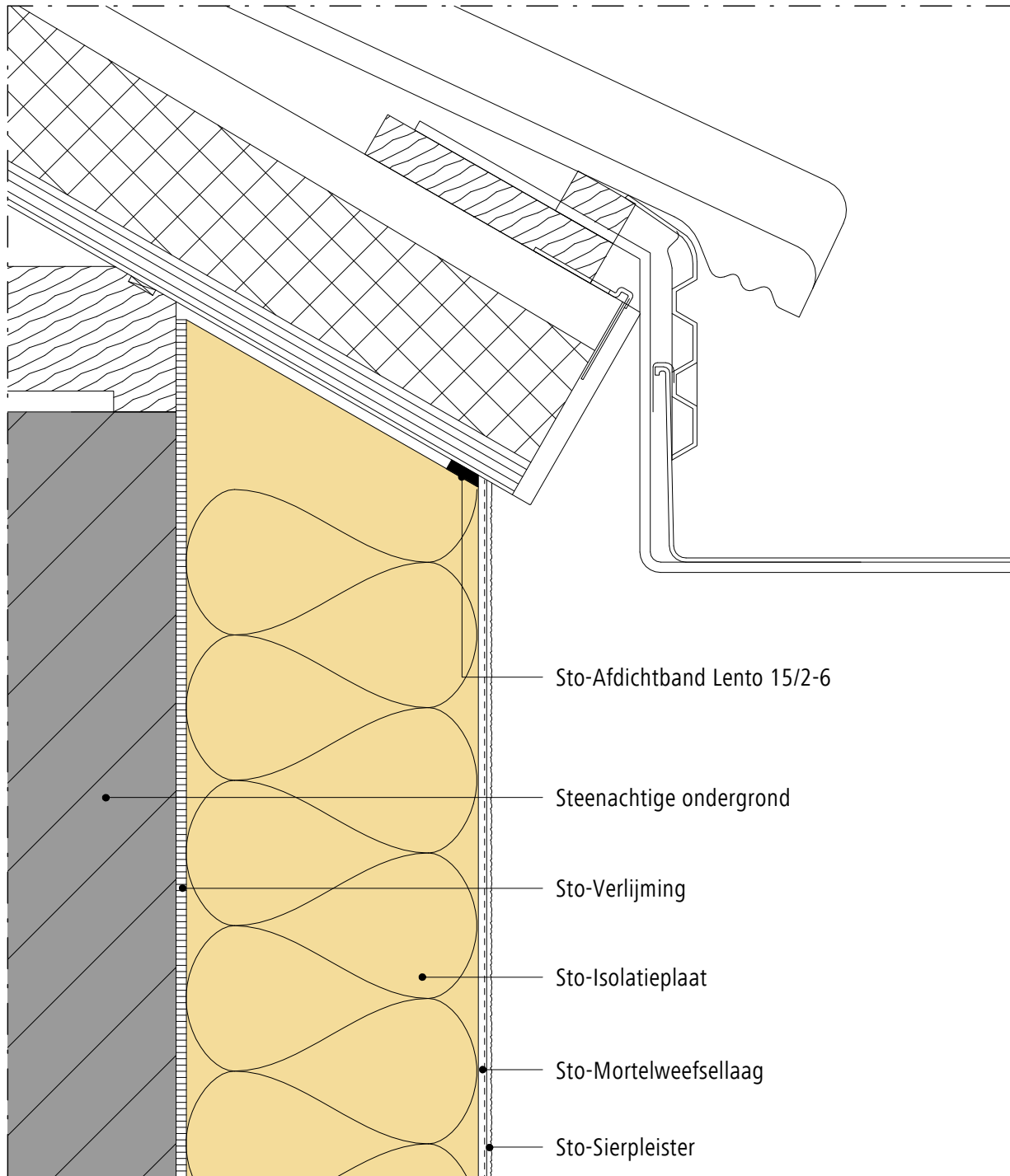
Buitengevelisolatie systeem

StoTherm systeem

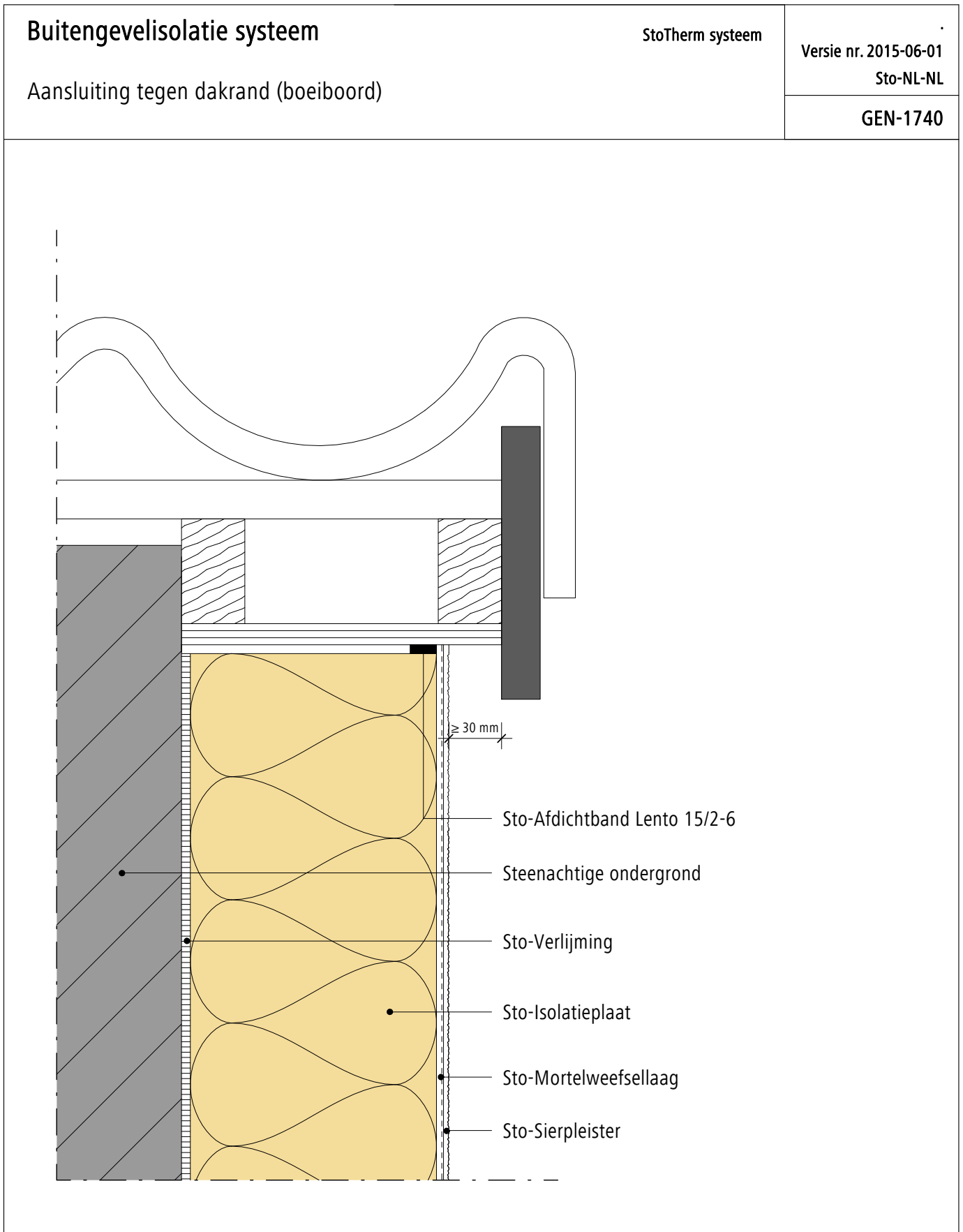
Versie nr. 2015-06-01
Sto-NL-NL

Aansluiting tegen dakrand (langsgewel)

GEN-1670



Opmerking: Dit detail is een algemeen, niet-bindend ontwerpvoorstel, die de uitvoering slechts schematisch voorstelt en vervangt in geen enkel geval het vereiste werkdetail en montageplanning. Toepassing, compleetheid en maatvoering zijn door de klanten/ontwerpers/verwerker bij betreffende bouwvoorschriften zelf te testen. De aangrenzende werkzaamheden zijn slechts schematische weergegeven. Alle specificaties en veronderstellingen zijn op plaatselijke omstandigheden aan te passen respectievelijk af te stemmen. De huidige technische gegevens in de technische informatiebladen, verwerkingsrichtlijnen dienen gevolgd te worden.



Opmerking: Dit detail is een algemeen, niet-bindend ontwerpvoorstel, die de uitvoering slechts schematisch voorstelt en vervangt in geen enkel geval het vereiste werkdetail en montageplanning. Toepassing, compleetheid en maatvoering zijn door de klanten/ontwerpers/verwerker bij betreffende bouwvoorschriften zelf te testen. De aangrenzende werkzaamheden zijn slechts schematische weergegeven. Alle specificaties en veronderstellingen zijn op plaatselijke omstandigheden aan te passen respectievelijk af te stemmen. De huidige technische gegevens in de technische informatiebladen, verwerkingsrichtlijnen dienen gevolgd te worden.

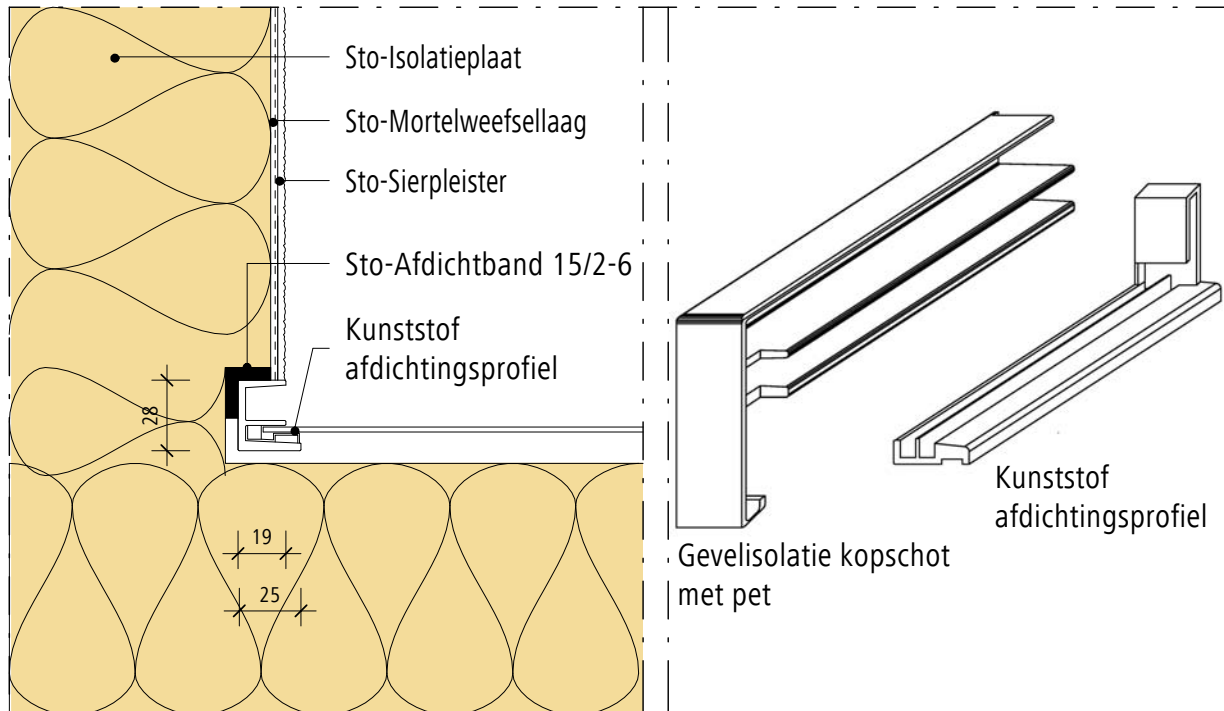
Buitengevelisolatie systeem

StoTherm systeem

Versie nr. 2015-06-01
Sto-NL-NL

Kopschot waterslag

GEN-2100



Opmerking: Dit detail is een algemeen, niet-bindend ontwerpvoorstel, die de uitvoering slechts schematisch voorstelt en vervangt in geen enkel geval het vereiste werkdetail en montageplanning. Toepassing, compleetheit en maatvoering zijn door de klanten/ontwerpers/verwerker bij betreffende bouwvoorschriften zelf te testen. De aangrenzende werkzaamheden zijn slechts schematische weergegeven. Alle specificaties en veronderstellingen zijn op plaatselijke omstandigheden aan te passen respectievelijk af te stemmen. De huidige technische gegevens in de technische informatiebladen, verwerkingsrichtlijnen dienen gevolgd te worden.

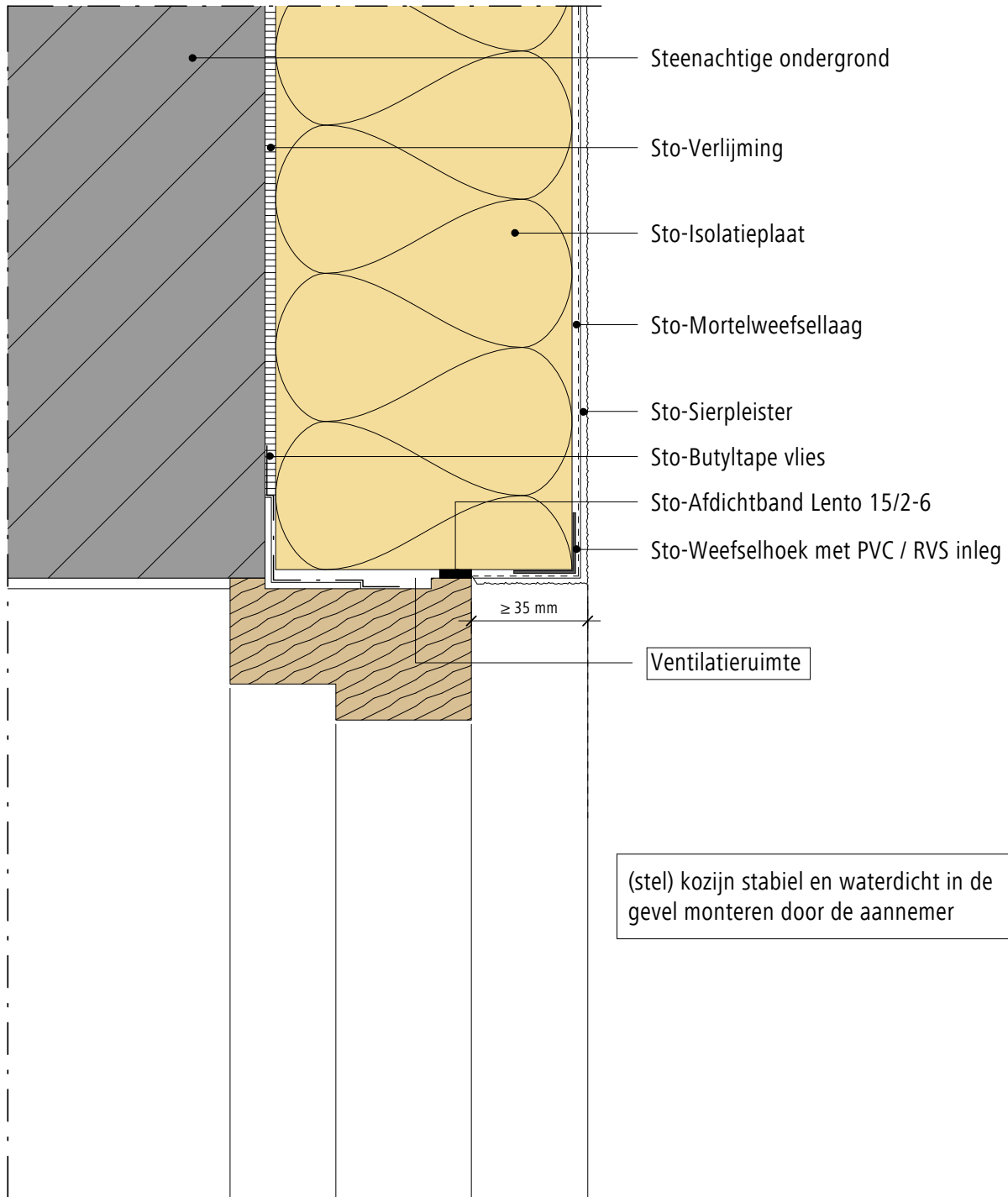
Buitengevelisolatie systeem

StoTherm systeem

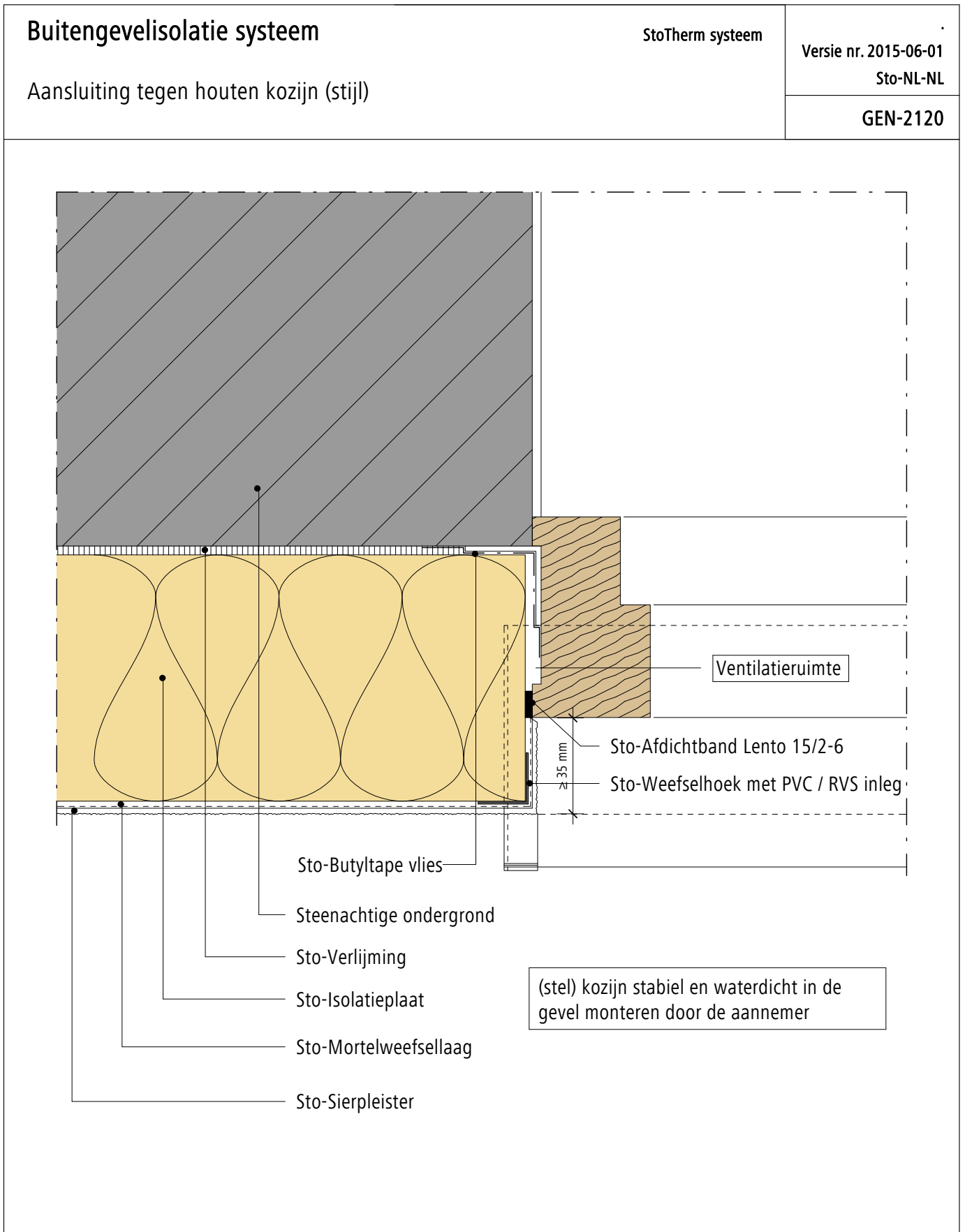
Versie nr. 2015-06-01
Sto-NL-NL

Aansluiting tegen houten kozijn (bovendorpel)

GEN-2110



Opmerking: Dit detail is een algemeen, niet-bindend ontwerpvoorstel, die de uitvoering slechts schematisch voorstelt en vervangt in geen enkel geval het vereiste werkdetail en montageplanning. Toepassing, compleetheid en maatvoering zijn door de klanten/ontwerpers/verwerker bij betreffende bouwvoorschriften zelf te testen. De aangrenzende werkzaamheden zijn slechts schematische weergegeven. Alle specificaties en veronderstellingen zijn op plaatselijke omstandigheden aan te passen respectievelijk af te stemmen. De huidige technische gegevens in de technische informatiebladen, verwerkingsrichtlijnen dienen gevolgd te worden.



Opmerking: Dit detail is een algemeen, niet-bindend ontwerpvoorstel, die de uitvoering slechts schematisch voorstelt en vervangt in geen enkel geval het vereiste werkdetail en montageplanning. Toepassing, compleetheid en maatvoering zijn door de klanten/ontwerpers/verwerker bij betreffende bouwvoorschriften zelf te testen. De aangrenzende werkzaamheden zijn slechts schematische weergegeven. Alle specificaties en veronderstellingen zijn op plaatselijke omstandigheden aan te passen respectievelijk af te stemmen. De huidige technische gegevens in de technische informatiebladen, verwerkingsrichtlijnen dienen gevolgd te worden.

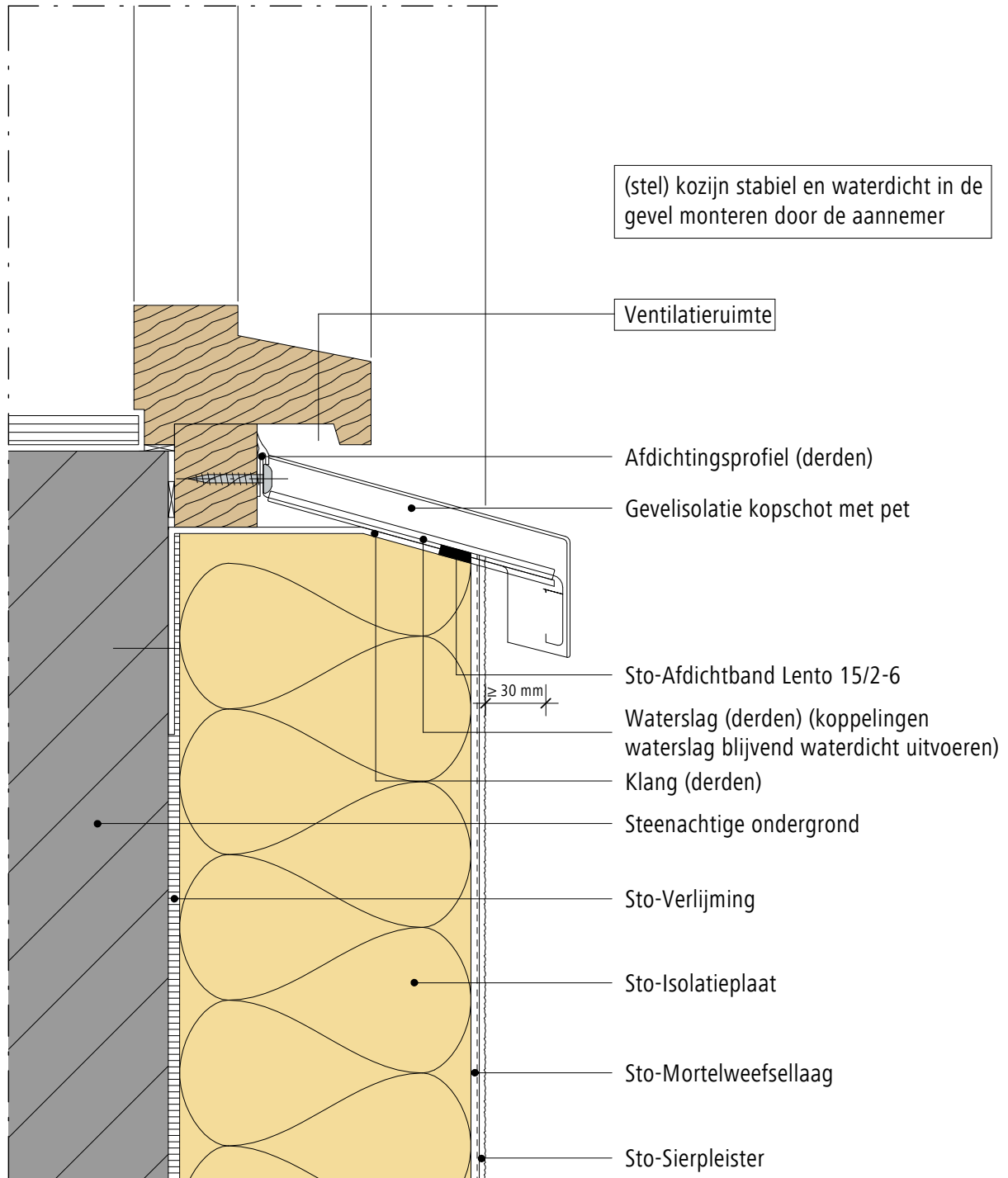
Buitengevelisolatie systeem

StoTherm systeem

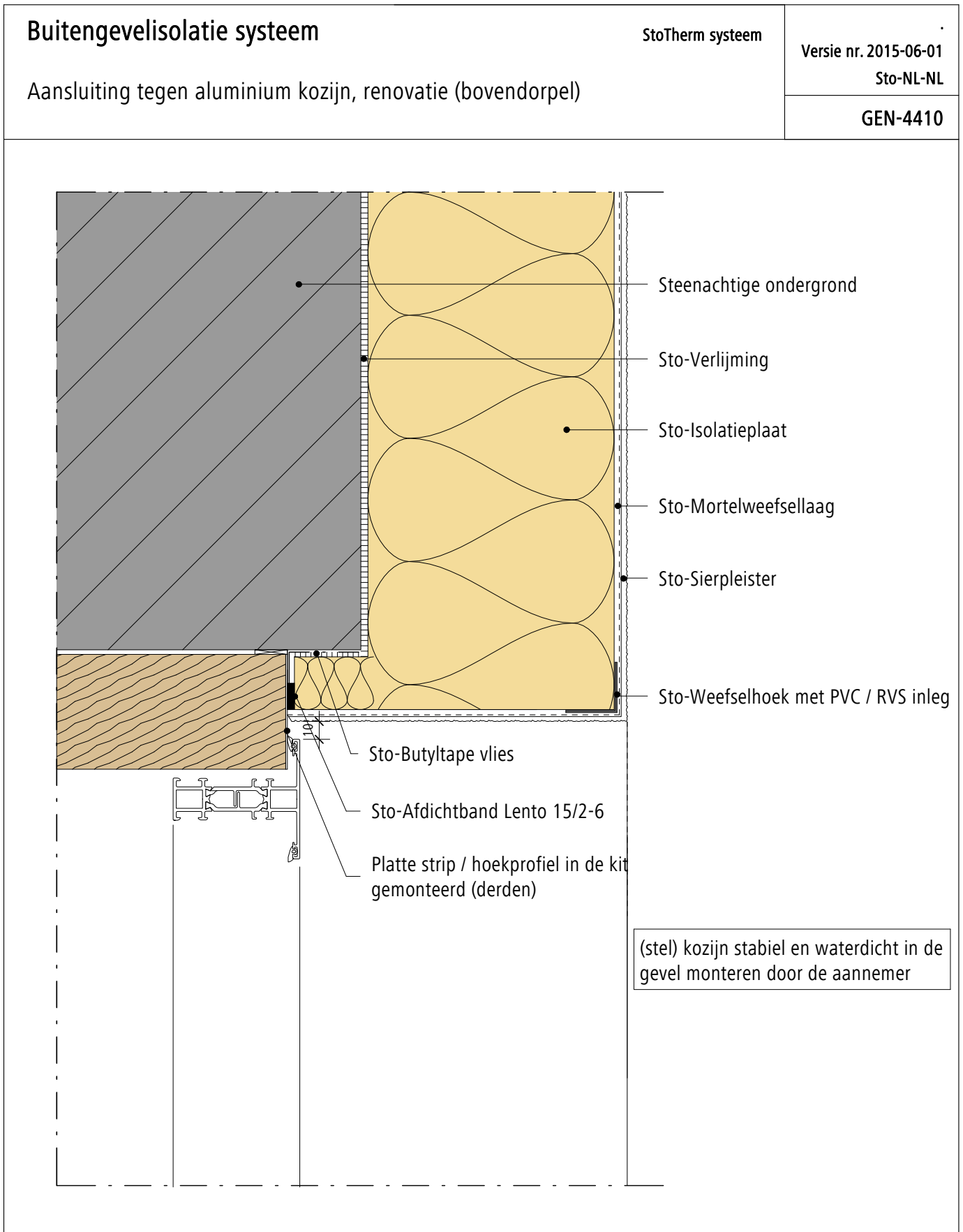
Versie nr. 2015-06-01
Sto-NL-NL

Aansluiting tegen houten kozijn (onderdorpel)

GEN-2130

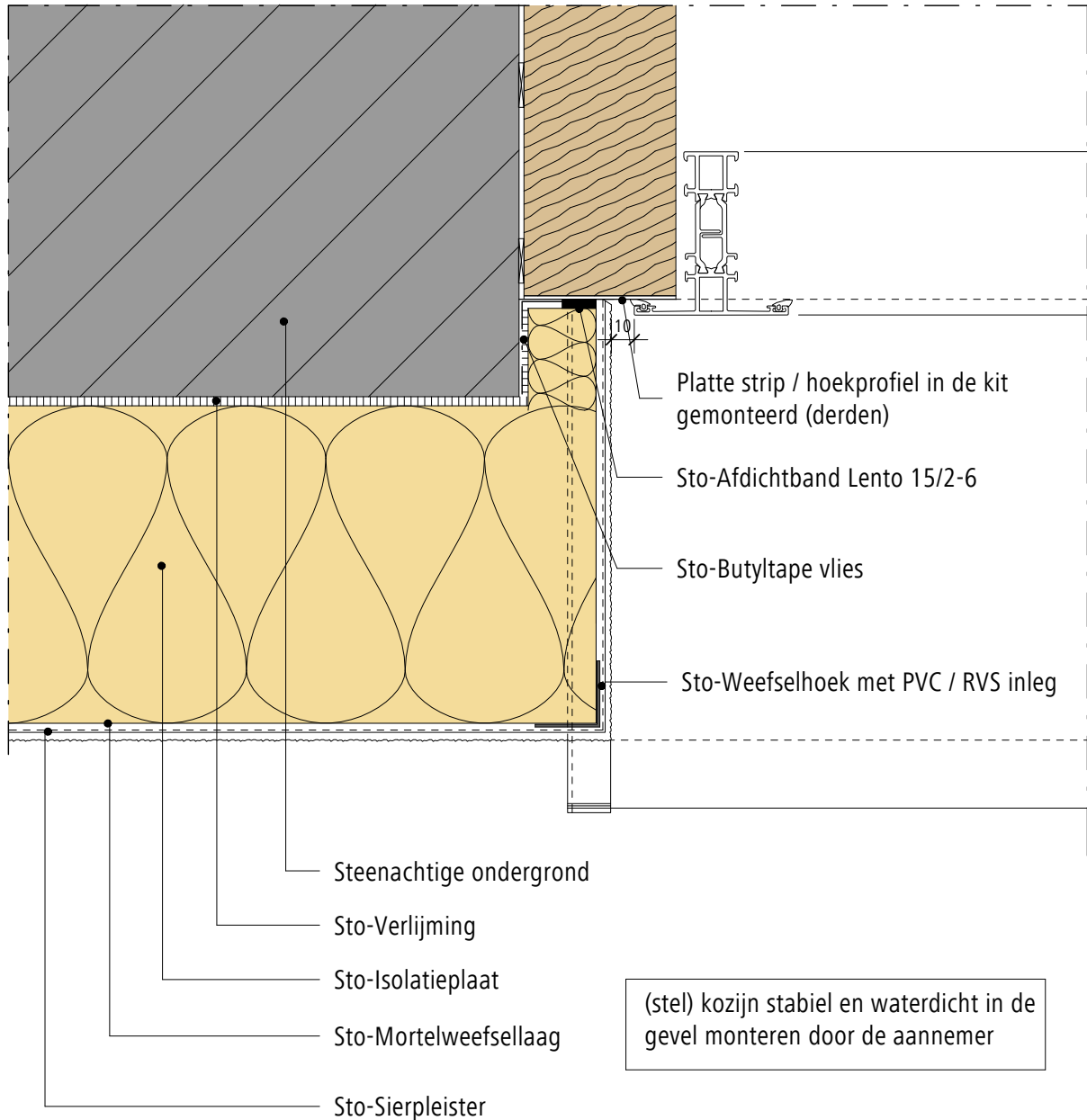


Opmerking: Dit detail is een algemeen, niet-bindend ontwerpvoorstel, die de uitvoering slechts schematisch voorstelt en vervangt in geen enkel geval het vereiste werkdetail en montageplanning. Toepassing, compleetheit en maatvoering zijn door de klanten/ontwerpers/verwerker bij betreffende bouwvoorschriften zelf te testen. De aangrenzende werkzaamheden zijn slechts schematische weergegeven. Alle specificaties en veronderstellingen zijn op plaatselijke omstandigheden aan te passen respectievelijk af te stemmen. De huidige technische gegevens in de technische informatiebladen, verwerkingsrichtlijnen dienen gevolgd te worden.

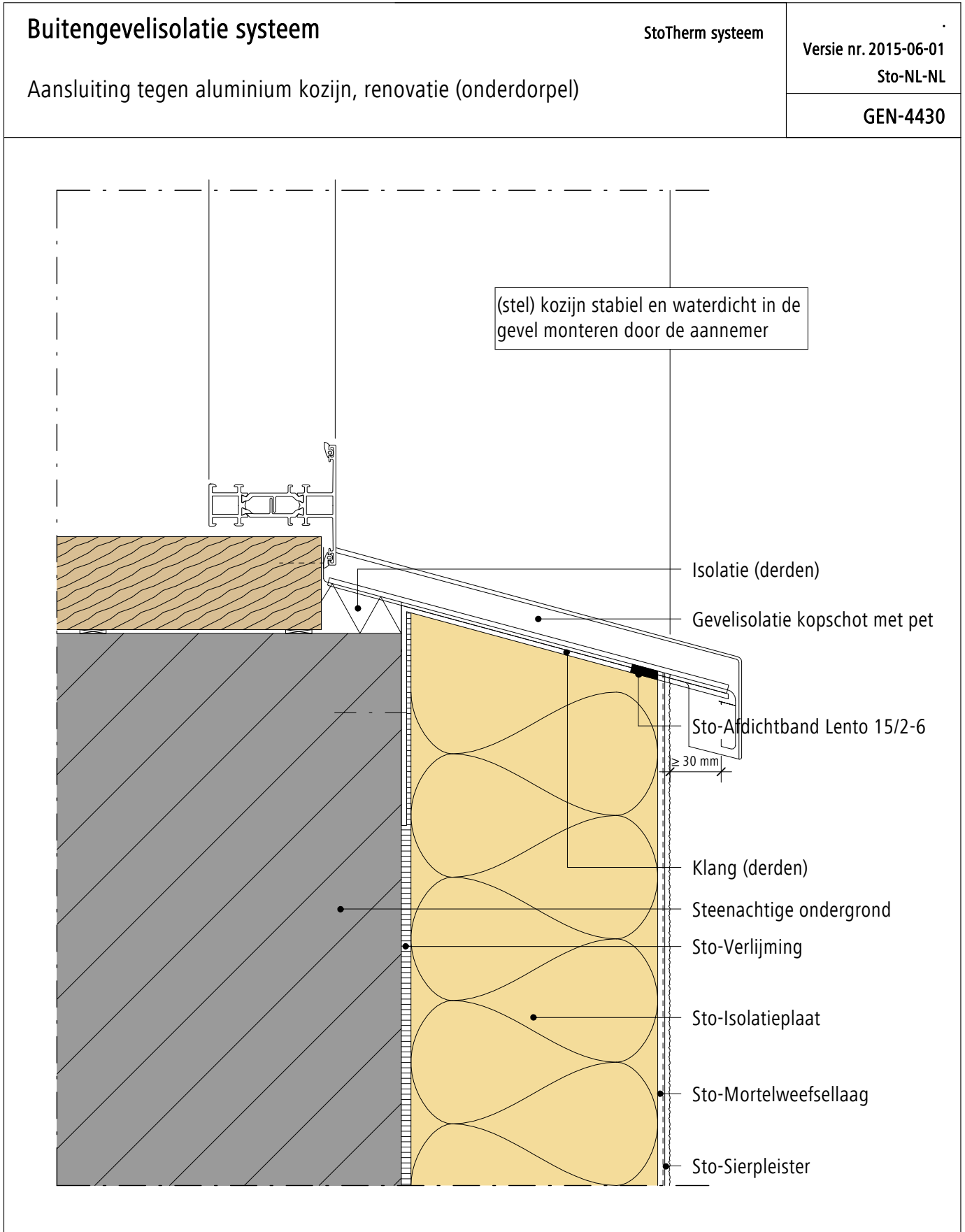


Opmerking: Dit detail is een algemeen, niet-bindend ontwerpvoorstel, die de uitvoering slechts schematisch voorstelt en vervangt in geen enkel geval het vereiste werkdetail en montageplanning. Toepassing, compleetheid en maatvoering zijn door de klanten/ontwerpers/verwerker bij betreffende bouwvoorschriften zelf te testen. De aangrenzende werkzaamheden zijn slechts schematische weergegeven. Alle specificaties en veronderstellingen zijn op plaatselijke omstandigheden aan te passen respectievelijk af te stemmen. De huidige technische gegevens in de technische informatiebladen, verwerkingsrichtlijnen dienen gevolgd te worden.

| | | |
|---|------------------|------------------------------------|
| Buitengevelisolatie systeem Aansluiting tegen aluminium kozijn, renovatie (stijl) | StoTherm systeem | Versie nr. 2015-06-01 Sto-NL-NL |
| | | GEN-4420 |



Opmerking: Dit detail is een algemeen, niet-bindend ontwerpvoorstel, die de uitvoering slechts schematisch voorstelt en vervangt in geen enkel geval het vereiste werkdetail en montageplanning. Toepassing, compleetheit en maatvoering zijn door de klanten/ontwerpers/verwerker bij betreffende bouwvoorschriften zelf te testen. De aangrenzende werkzaamheden zijn slechts schematische weergegeven. Alle specificaties en veronderstellingen zijn op plaatselijke omstandigheden aan te passen respectievelijk af te stemmen. De huidige technische gegevens in de technische informatiebladen, verwerkingsrichtlijnen dienen gevolgd te worden.



Opmerking: Dit detail is een algemeen, niet-bindend ontwerpvoorstel, die de uitvoering slechts schematisch voorstelt en vervangt in geen enkel geval het vereiste werkdetail en montageplanning. Toepassing, compleetheid en maatvoering zijn door de klanten/ontwerpers/verwerker bij betreffende bouwvoorschriften zelf te testen. De aangrenzende werkzaamheden zijn slechts schematische weergegeven. Alle specificaties en veronderstellingen zijn op plaatselijke omstandigheden aan te passen respectievelijk af te stemmen. De huidige technische gegevens in de technische informatiebladen, verwerkingsrichtlijnen dienen gevolgd te worden.

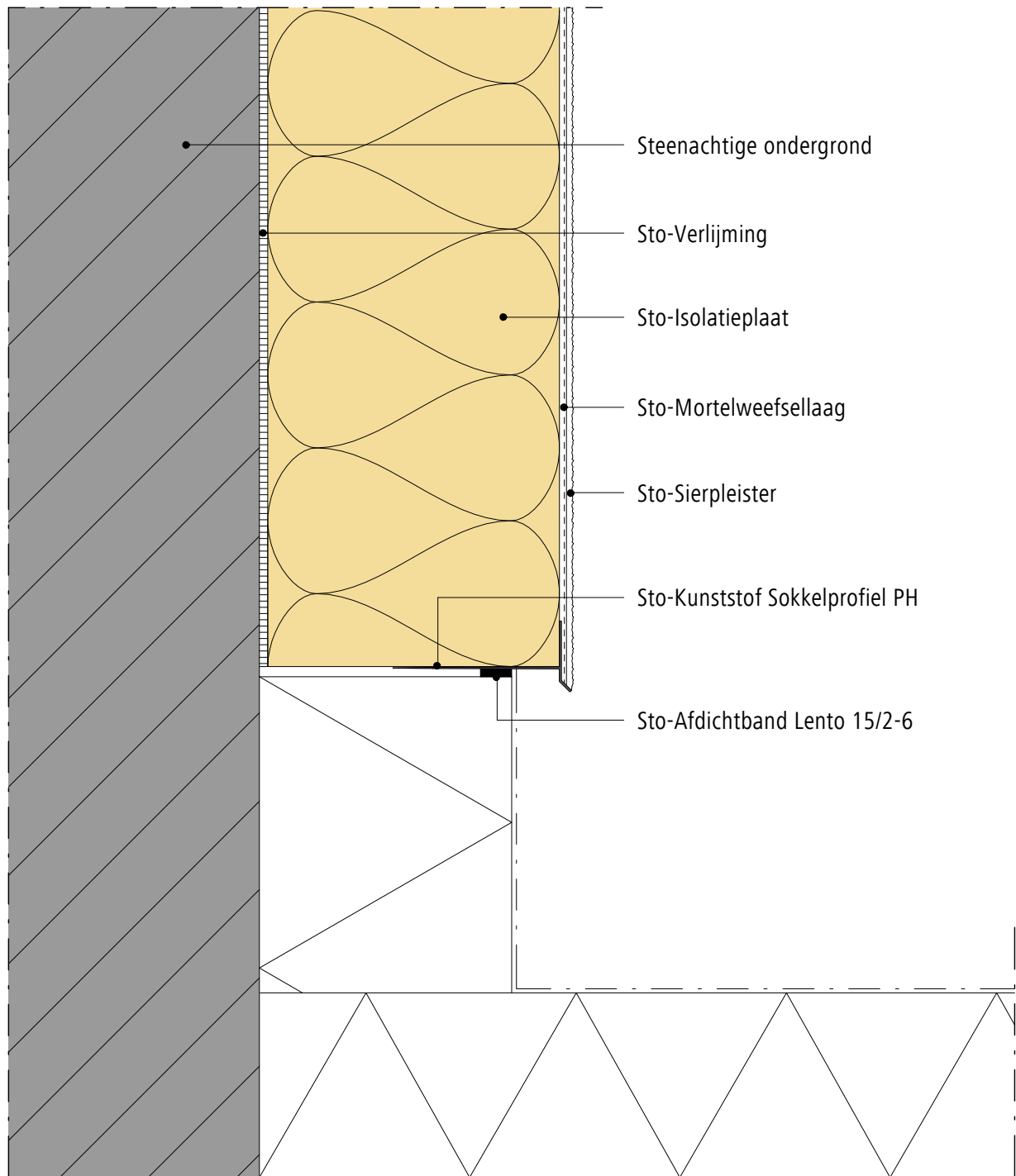
Buitengevelisolatie systeem

StoTherm systeem

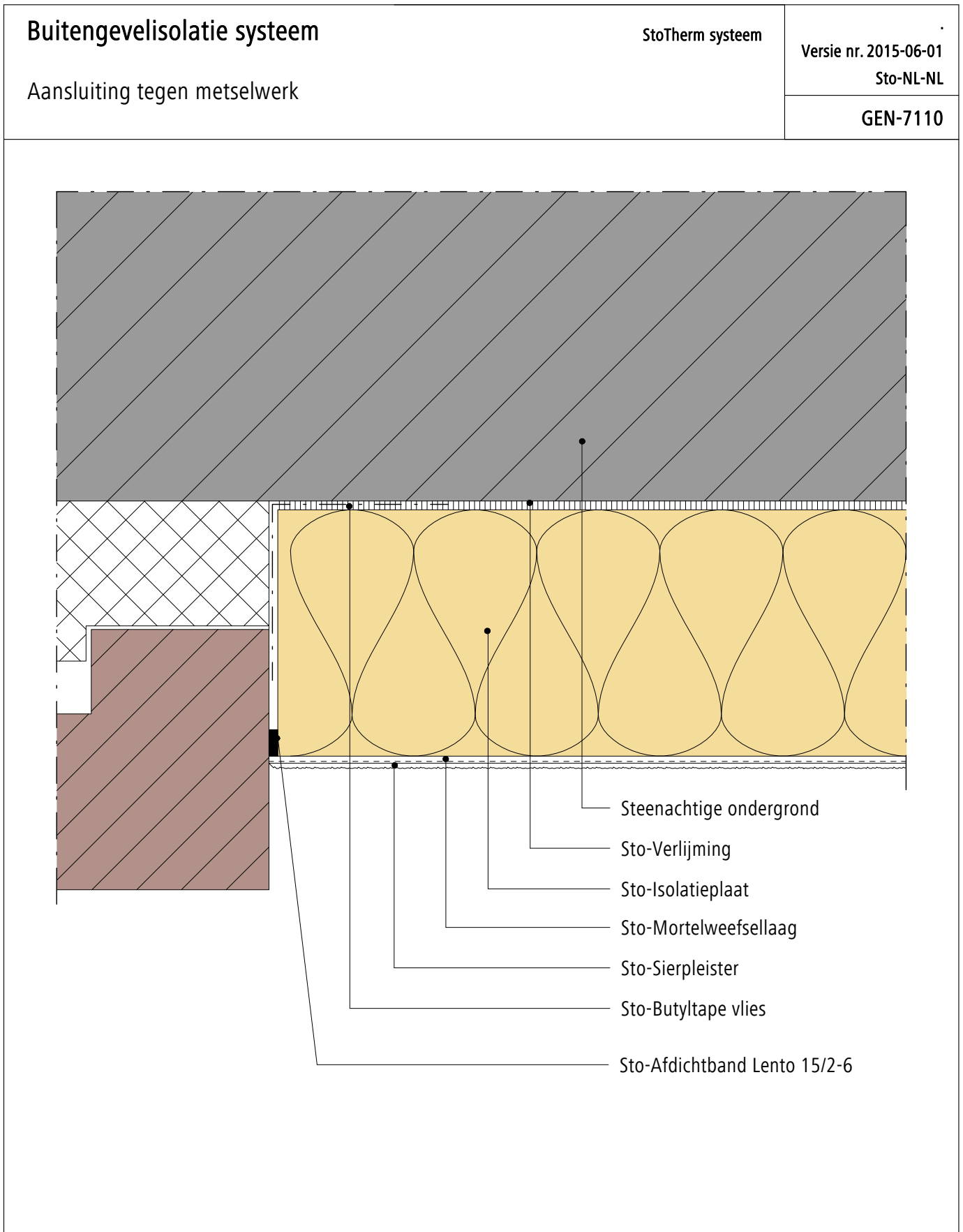
Versie nr. 2015-06-01
Sto-NL-NL

Start systeem boven lager gelegen dak (Sto kunststof sokkelprofiel PH)

GEN-5280

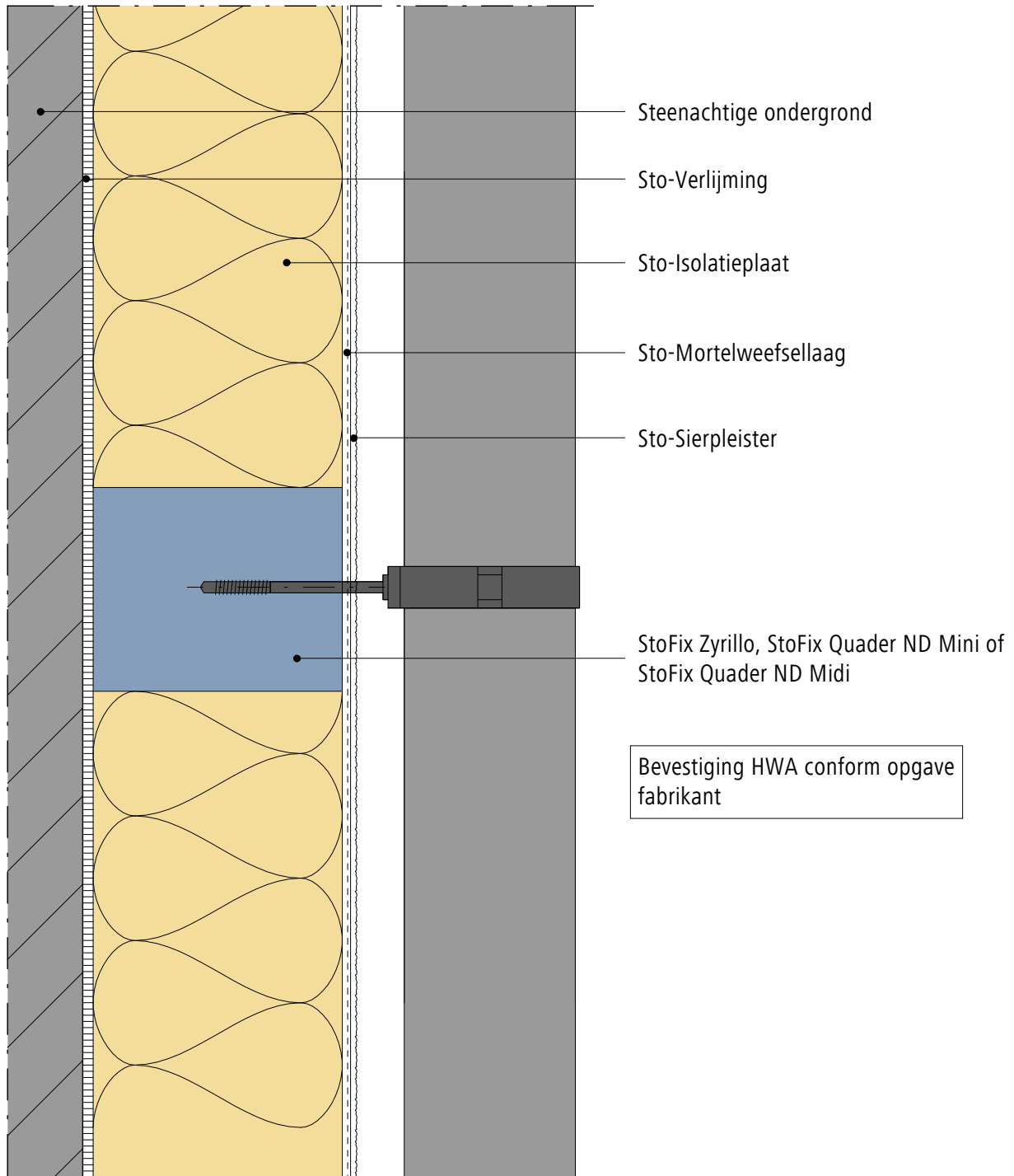


Opmerking: Dit detail is een algemeen, niet-bindend ontwerpvoorstel, die de uitvoering slechts schematisch voorstelt en vervangt in geen enkel geval het vereiste werkdetail en montageplanning. Toepassing, compleetheit en maatvoering zijn door de klanten/ontwerpers/verwerker bij betreffende bouwvoorschriften zelf te testen. De aangrenzende werkzaamheden zijn slechts schematische weergegeven. Alle specificaties en veronderstellingen zijn op plaatselijke omstandigheden aan te passen respectievelijk af te stemmen. De huidige technische gegevens in de technische informatiebladen, verwerkingsrichtlijnen dienen gevolgd te worden.



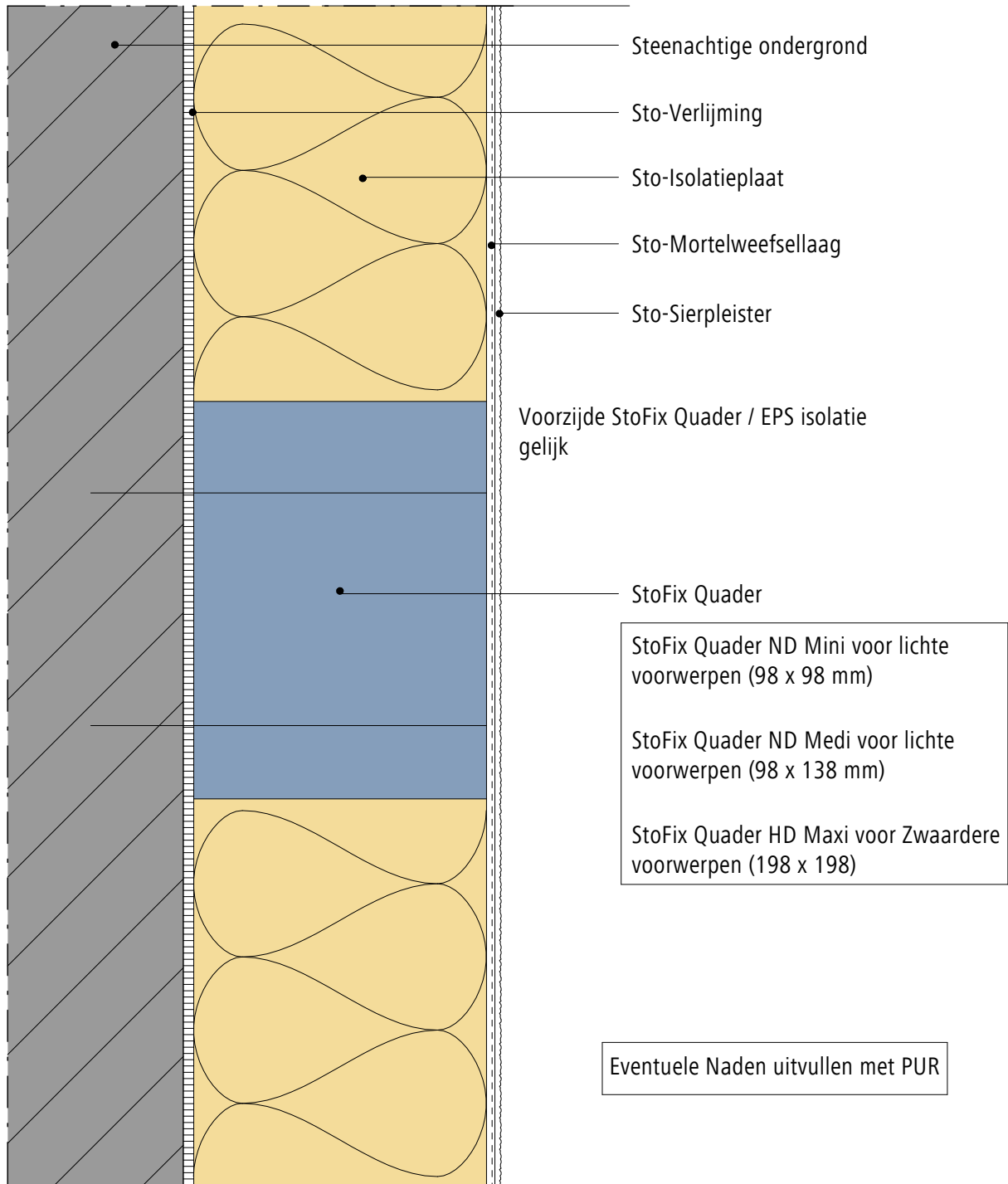
Opmerking: Dit detail is een algemeen, niet-bindend ontwerpvoorstel, die de uitvoering slechts schematisch voorstelt en vervangt in geen enkel geval het vereiste werkdetail en montageplanning. Toepassing, compleetheit en maatvoering zijn door de klanten/ontwerpers/verwerker bij betreffende bouwvoorschriften zelf te testen. De aangrenzende werkzaamheden zijn slechts schematische weergegeven. Alle specificaties en veronderstellingen zijn op plaatselijke omstandigheden aan te passen respectievelijk af te stemmen. De huidige technische gegevens in de technische informatiebladen, verwerkingsrichtlijnen dienen gevolgd te worden.

| | | |
|--|------------------|------------------------------------|
| Buitengevelisolatie systeem Aansluiting t.p.v. HWA | StoTherm systeem | Versie nr. 2015-06-01 Sto-NL-NL |
| | | GEN-9210 |



Opmerking: Dit detail is een algemeen, niet-bindend ontwerpvoorstel, die de uitvoering slechts schematisch voorstelt en vervangt in geen enkel geval het vereiste werkdetail en montageplanning. Toepassing, compleetheid en maatvoering zijn door de klanten/ontwerpers/verwerker bij betreffende bouwvoorschriften zelf te testen. De aangrenzende werkzaamheden zijn slechts schematische weergegeven. Alle specificaties en veronderstellingen zijn op plaatselijke omstandigheden aan te passen respectievelijk af te stemmen. De huidige technische gegevens in de technische informatiebladen, verwerkingsrichtlijnen dienen gevolgd te worden.

| | | |
|---|------------------|------------------------------------|
| Buitengevelisolatie systeem Bevestiging mbv StoFix Quader montage elementen | StoTherm systeem | Versie nr. 2015-06-01 Sto-NL-NL |
| | | GEN-9310 |



Opmerking: Dit detail is een algemeen, niet-bindend ontwerpvoorstel, die de uitvoering slechts schematisch voorstelt en vervangt in geen enkel geval het vereiste werkdetail en montageplanning. Toepassing, compleetheit en maatvoering zijn door de klanten/ontwerpers/verwerker bij betreffende bouwvoorschriften zelf te testen. De aangrenzende werkzaamheden zijn slechts schematische weergegeven. Alle specificaties en veronderstellingen zijn op plaatselijke omstandigheden aan te passen respectievelijk af te stemmen. De huidige technische gegevens in de technische informatiebladen, verwerkingsrichtlijnen dienen gevolgd te worden.

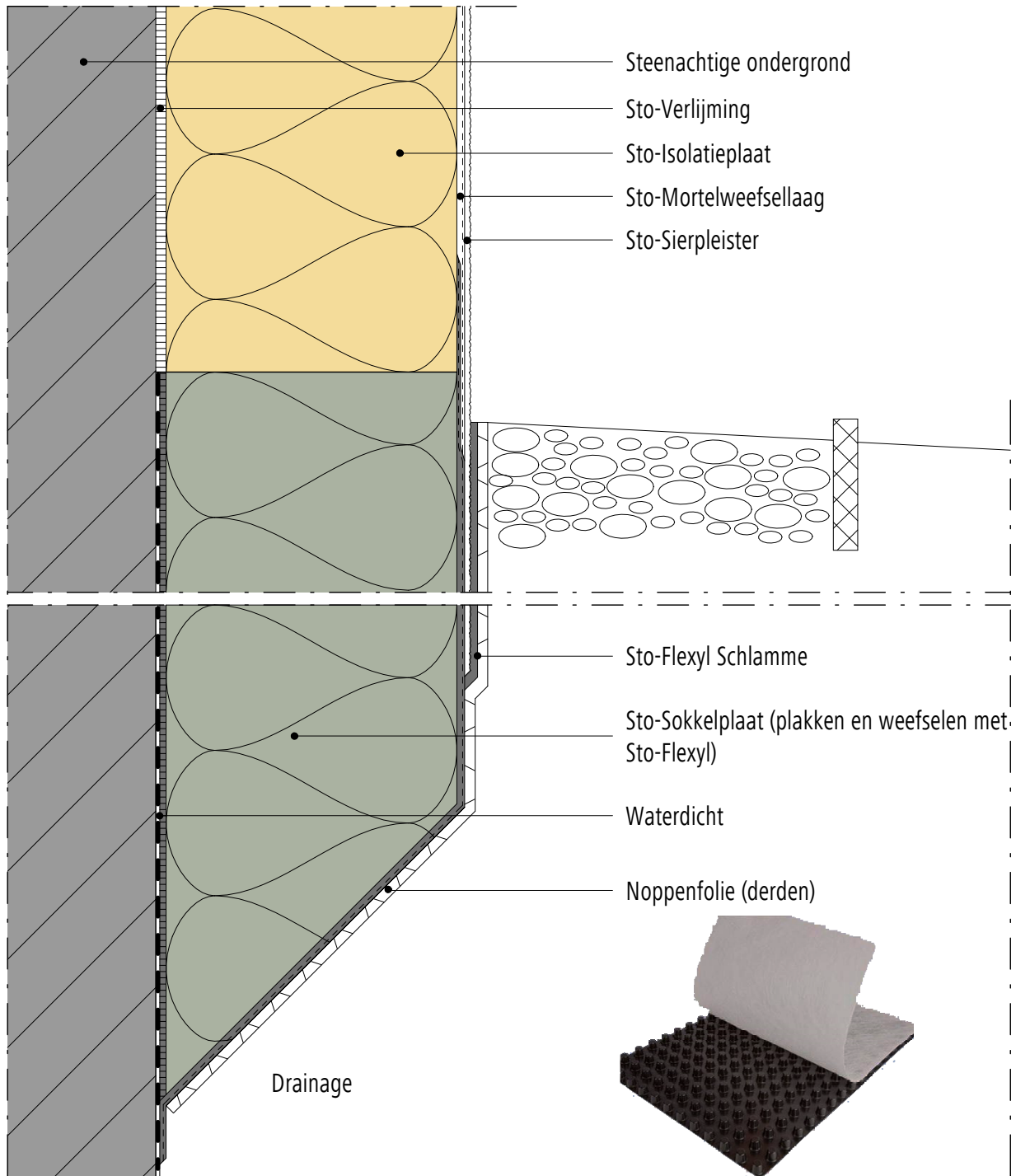
Buitengevelisolatie systeem

StoTherm systeem

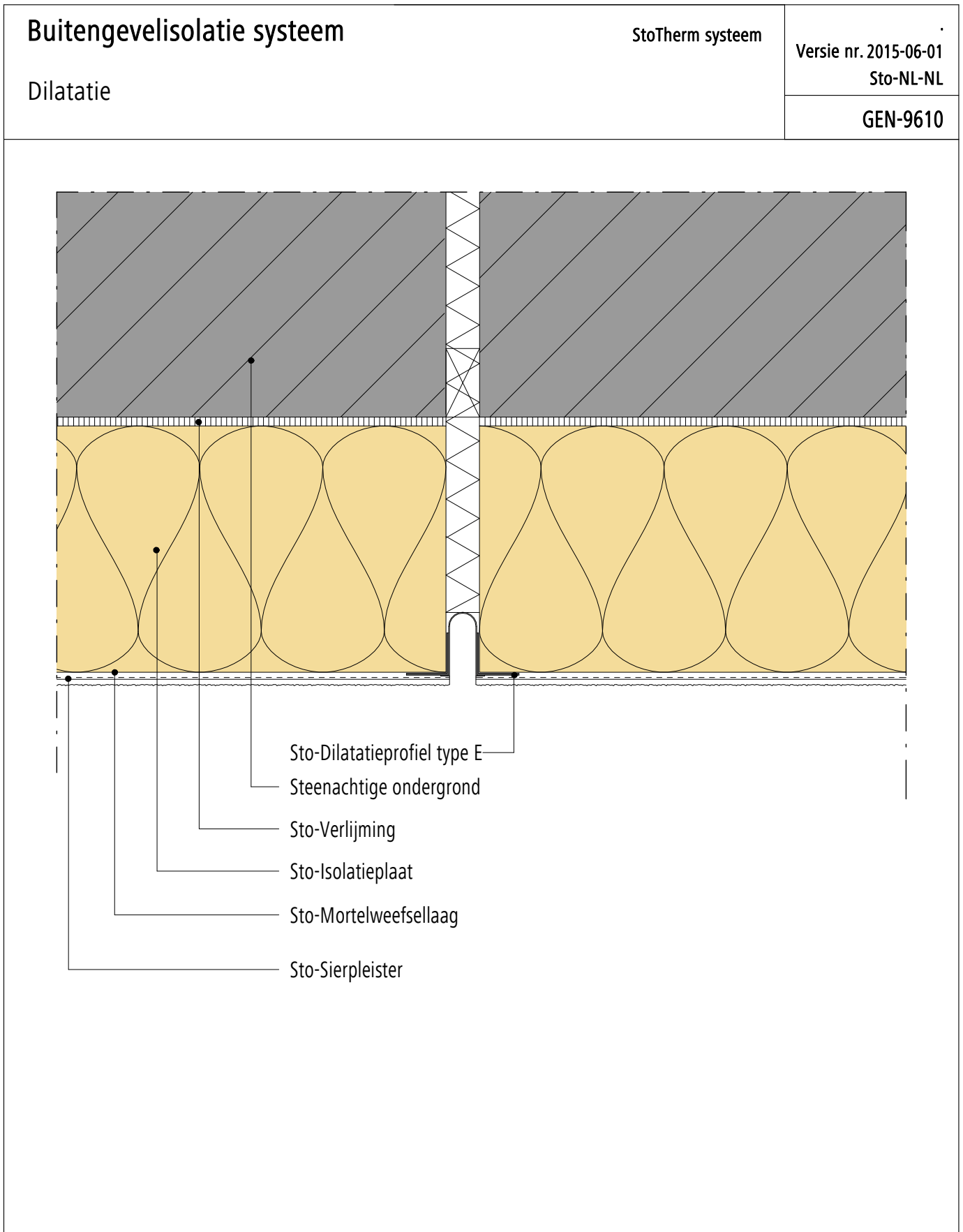
Versie nr. 2015-06-01
Sto-NL-NL

Start systeem in maaiveld, Flexyl detail

GEN-5540



Opmerking: Dit detail is een algemeen, niet-bindend ontwerpvoorstel, die de uitvoering slechts schematisch voorstelt en vervangt in geen enkel geval het vereiste werkdetail en montageplanning. Toepassing, compleetheid en maatvoering zijn door de klanten/ontwerpers/verwerker bij betreffende bouwvoorschriften zelf te testen. De aangrenzende werkzaamheden zijn slechts schematische weergegeven. Alle specificaties en veronderstellingen zijn op plaatselijke omstandigheden aan te passen respectievelijk af te stemmen. De huidige technische gegevens in de technische informatiebladen, verwerkingsrichtlijnen dienen gevolgd te worden.



Opmerking: Dit detail is een algemeen, niet-bindend ontwerpvoorstel, die de uitvoering slechts schematisch voorstelt en vervangt in geen enkel geval het vereiste werkdetail en montageplanning. Toepassing, compleetheit en maatvoering zijn door de klanten/ontwerpers/verwerker bij betreffende bouwvoorschriften zelf te testen. De aangrenzende werkzaamheden zijn slechts schematische weergegeven. Alle specificaties en veronderstellingen zijn op plaatselijke omstandigheden aan te passen respectievelijk af te stemmen. De huidige technische gegevens in de technische informatiebladen, verwerkingsrichtlijnen dienen gevolgd te worden.