

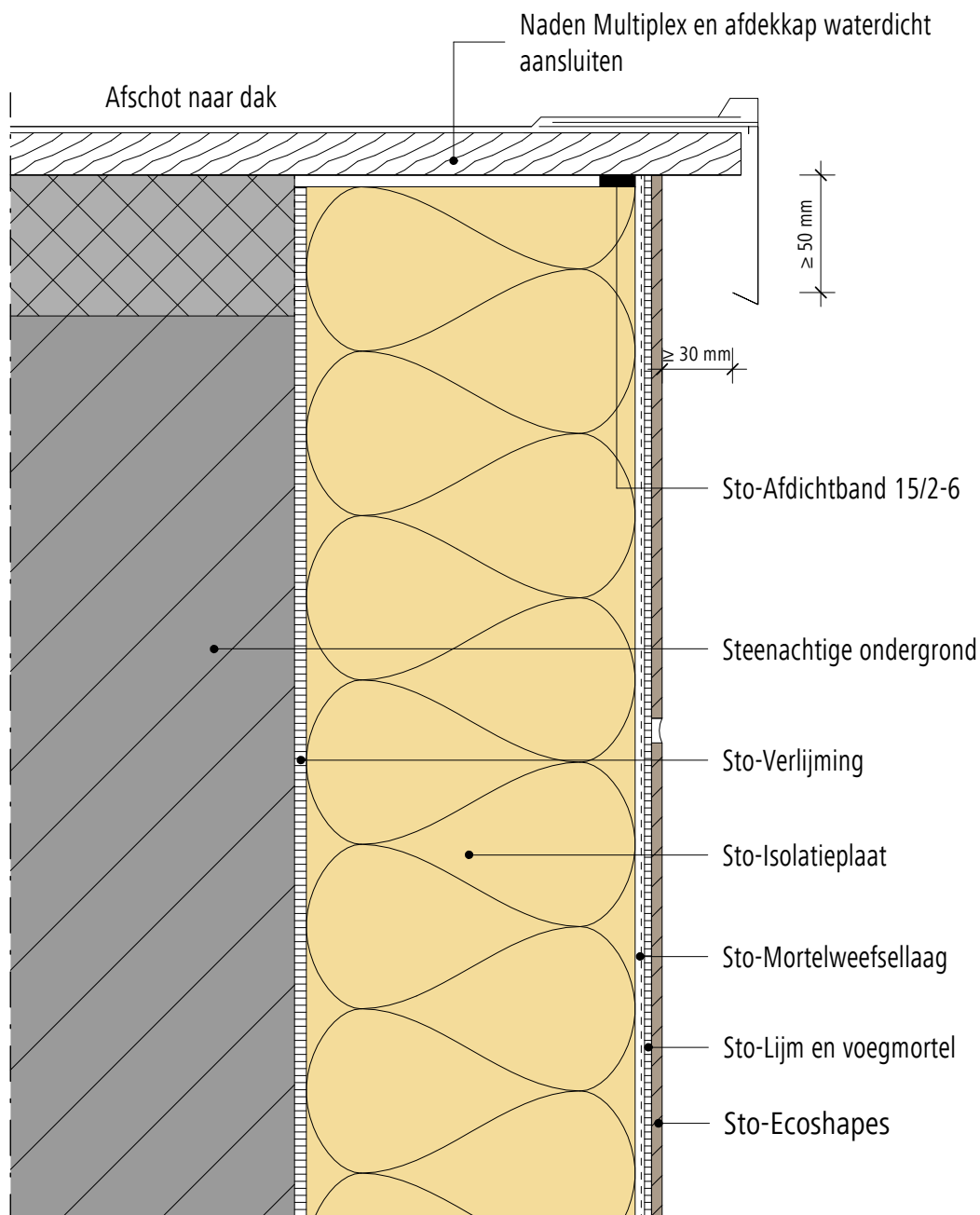
Buitengevelisolatie systeem

StoTherm systeem

Versie nr. 2015-06-01
Sto-NL-NL

Aansluiting tegen dakrand (daktrim)

STC-Eco-1110



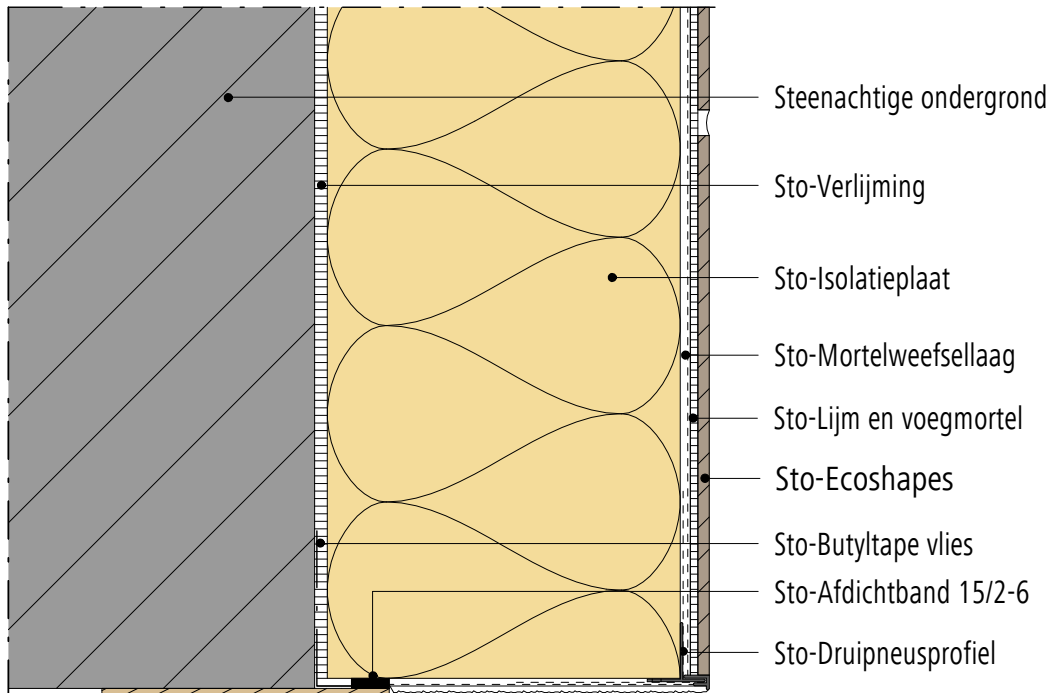
Opmerking: Dit detail is een algemeen, niet-bindend ontwerpvoorstel, die de uitvoering slechts schematisch voorstelt en vervangt in geen enkel geval het vereiste werkdetail en montageplanning. Toepassing, compleetheit en maatvoering zijn door de klanten/ontwerpers/verwerker bij betreffende bouwvoorschriften zelf te testen. De aangrenzende werkzaamheden zijn slechts schematische weergegeven. Alle specificaties en veronderstellingen zijn op plaatselijke omstandigheden aan te passen respectievelijk af te stemmen. De huidige technische gegevens in de technische informatiebladen, verwerkingsrichtlijnen dienen gevolgd te worden.

Buitengevelisolatie systeem

StoTherm systeem

Versie nr. 2015-11-10
Sto-NL-NL

Aansluiting tegen houten kozijn (Gepleisterde Negge oplossing Sto-Ecoshapes)



(stel) kozijn stabiel en waterdicht in de gevel monteren door de aannemer

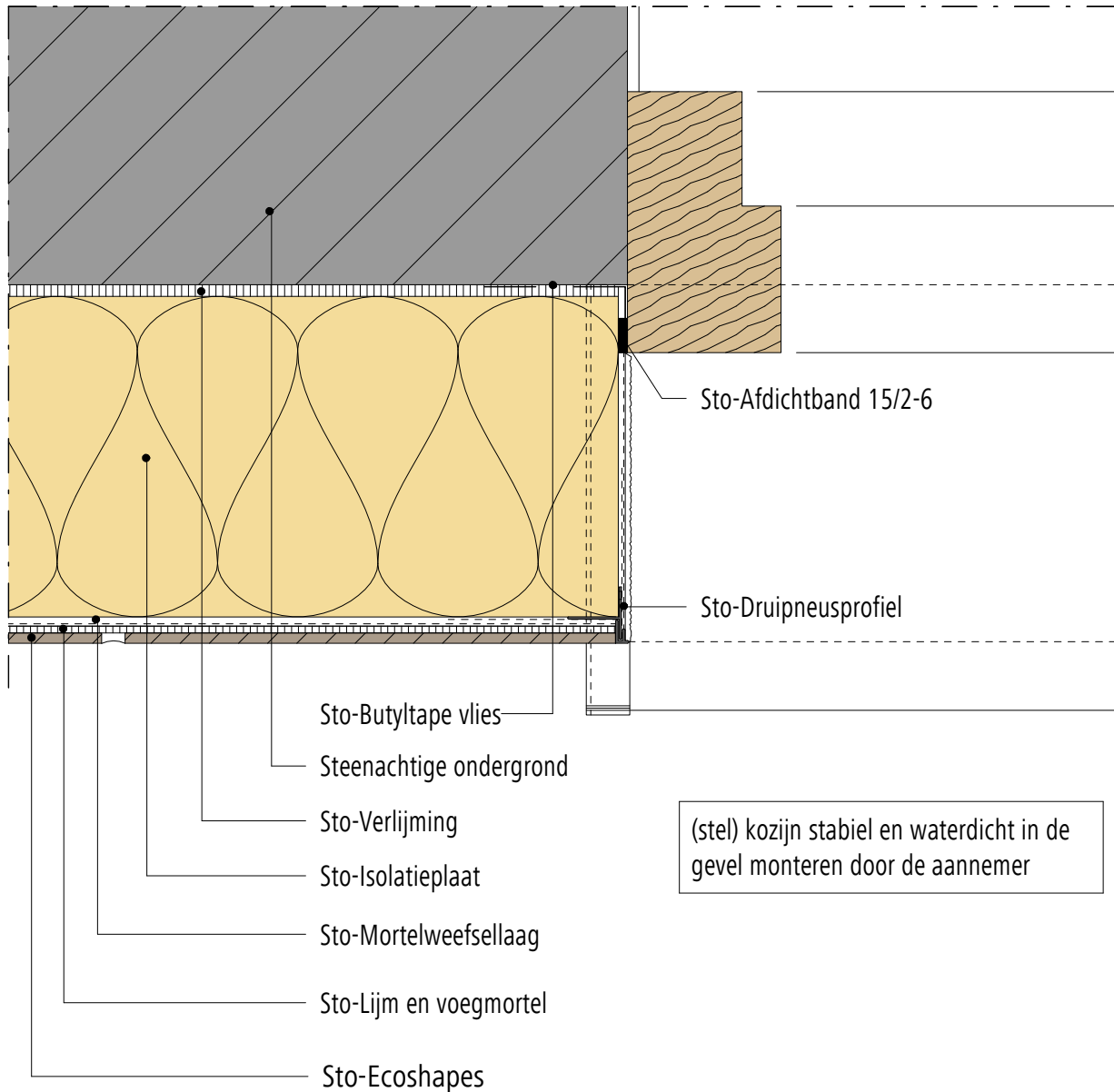
Opmerking: Dit detail is een algemeen, niet-bindend ontwerpvoorstel, die de uitvoering slechts schematisch voorstelt en vervangt in geen enkel geval het vereiste werkdetail en montageplanning. Toepassing, compleetheit en maatvoering zijn door de klanten/ontwerpers/verwerker bij betreffende bouwvoorschriften zelf te testen. De aangrenzende werkzaamheden zijn slechts schematische weergegeven. Alle specificaties en veronderstellingen zijn op plaatselijke omstandigheden aan te passen respectievelijk af te stemmen. De huidige technische gegevens in de technische informatiebladen, verwerkingsrichtlijnen dienen gevolgd te worden.

Buitengevelisolatie systeem

StoTherm systeem

Versie nr. 2015-11-11
Sto-NL-NL

Aansluiting tegen houten kozijn (Gepleisterde Negge oplossing Sto-Ecoshapes)



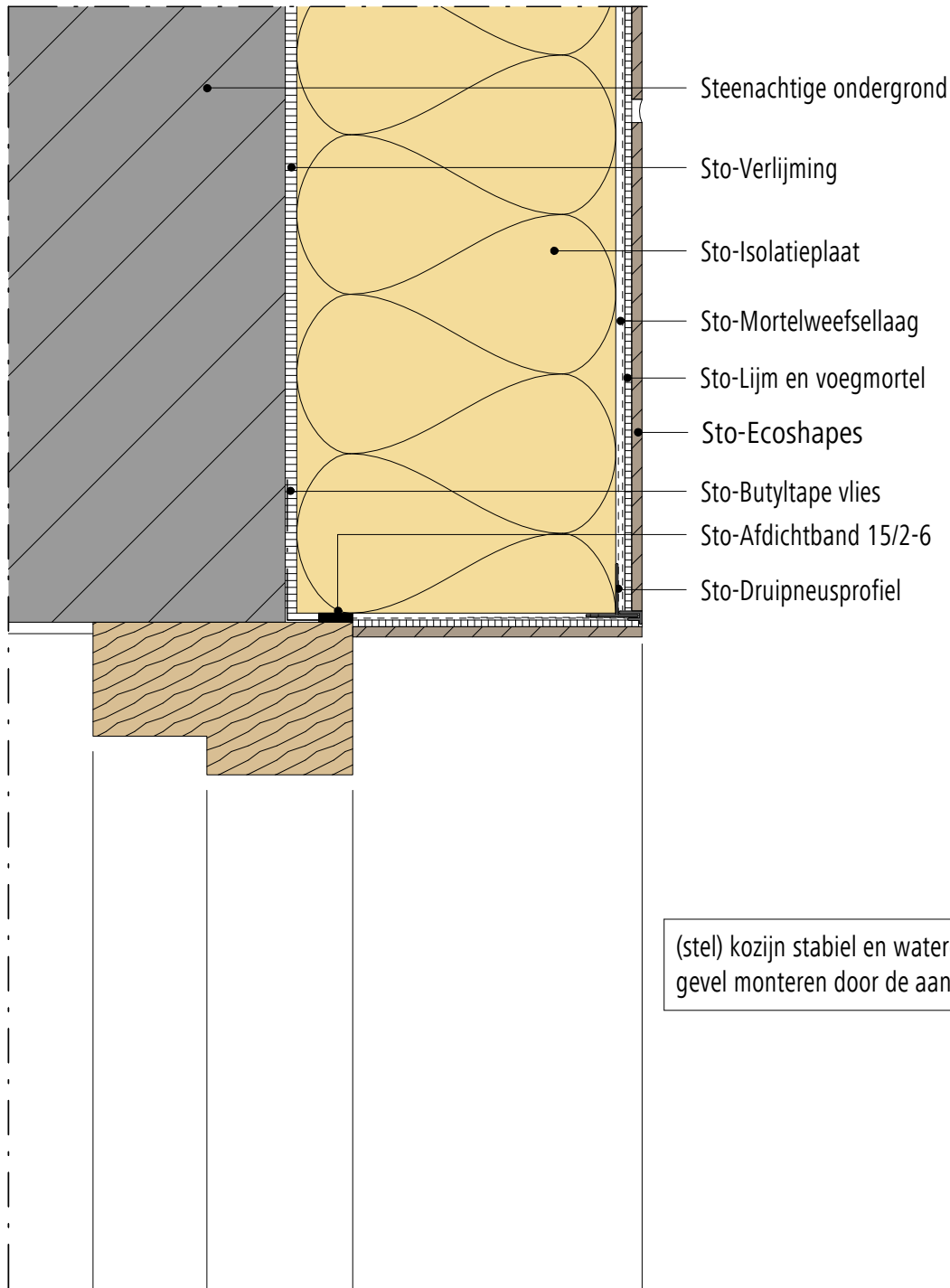
Opmerking: Dit detail is een algemeen, niet-bindend ontwerpvoorstel, die de uitvoering slechts schematisch voorstelt en vervangt in geen enkel geval het vereiste werkdetail en montageplanning. Toepassing, compleetheid en maatvoering zijn door de klanten/ontwerpers/verwerker bij betreffende bouwvoorschriften zelf te testen. De aangrenzende werkzaamheden zijn slechts schematische weergegeven. Alle specificaties en veronderstellingen zijn op plaatselijke omstandigheden aan te passen respectievelijk af te stemmen. De huidige technische gegevens in de technische informatiebladen, verwerkingsrichtlijnen dienen gevolgd te worden.

Buitengevelisolatie systeem

StoTherm systeem

Versie nr. 2015-11-10
Sto-NL-NL

Aansluiting tegen houten kozijn



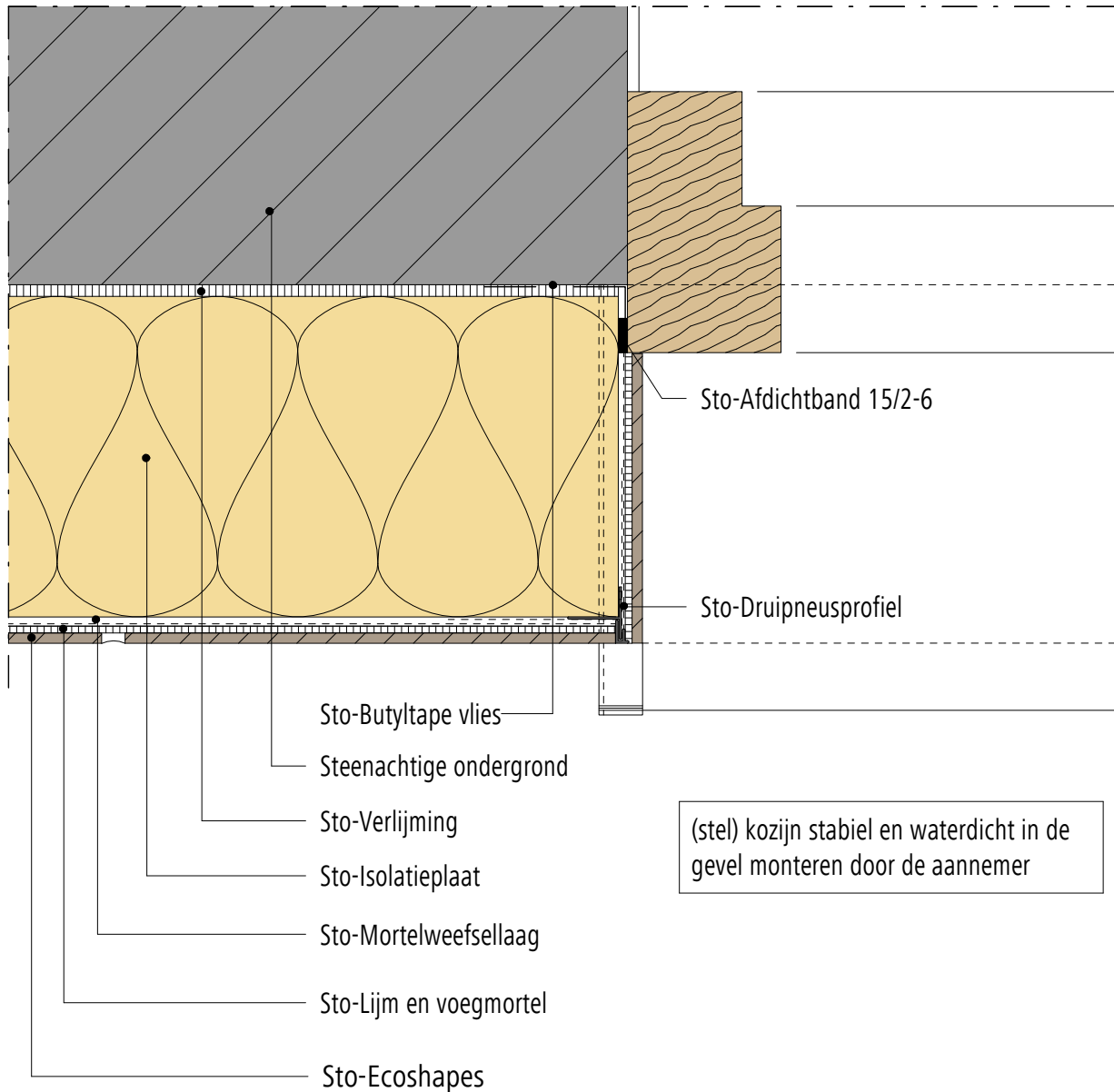
Opmerking: Dit detail is een algemeen, niet-bindend ontwerpvoorstel, die de uitvoering slechts schematisch voorstelt en vervangt in geen enkel geval het vereiste werkdetail en montageplanning. Toepassing, compleetheit en maatvoering zijn door de klanten/ontwerpers/verwerker bij betreffende bouwvoorschriften zelf te testen. De aangrenzende werkzaamheden zijn slechts schematische weergegeven. Alle specificaties en veronderstellingen zijn op plaatselijke omstandigheden aan te passen respectievelijk af te stemmen. De huidige technische gegevens in de technische informatiebladen, verwerkingsrichtlijnen dienen gevolgd te worden.

Buitengevelisolatie systeem

StoTherm systeem

Versie nr. 2015-11-11
Sto-NL-NL

Aansluiting tegen houten kozijn



Opmerking: Dit detail is een algemeen, niet-bindend ontwerpvoorstel, die de uitvoering slechts schematisch voorstelt en vervangt in geen enkel geval het vereiste werkdetail en montageplanning. Toepassing, compleetheid en maatvoering zijn door de klanten/ontwerpers/verwerker bij betreffende bouwvoorschriften zelf te testen. De aangrenzende werkzaamheden zijn slechts schematische weergegeven. Alle specificaties en veronderstellingen zijn op plaatselijke omstandigheden aan te passen respectievelijk af te stemmen. De huidige technische gegevens in de technische informatiebladen, verwerkingsrichtlijnen dienen gevolgd te worden.

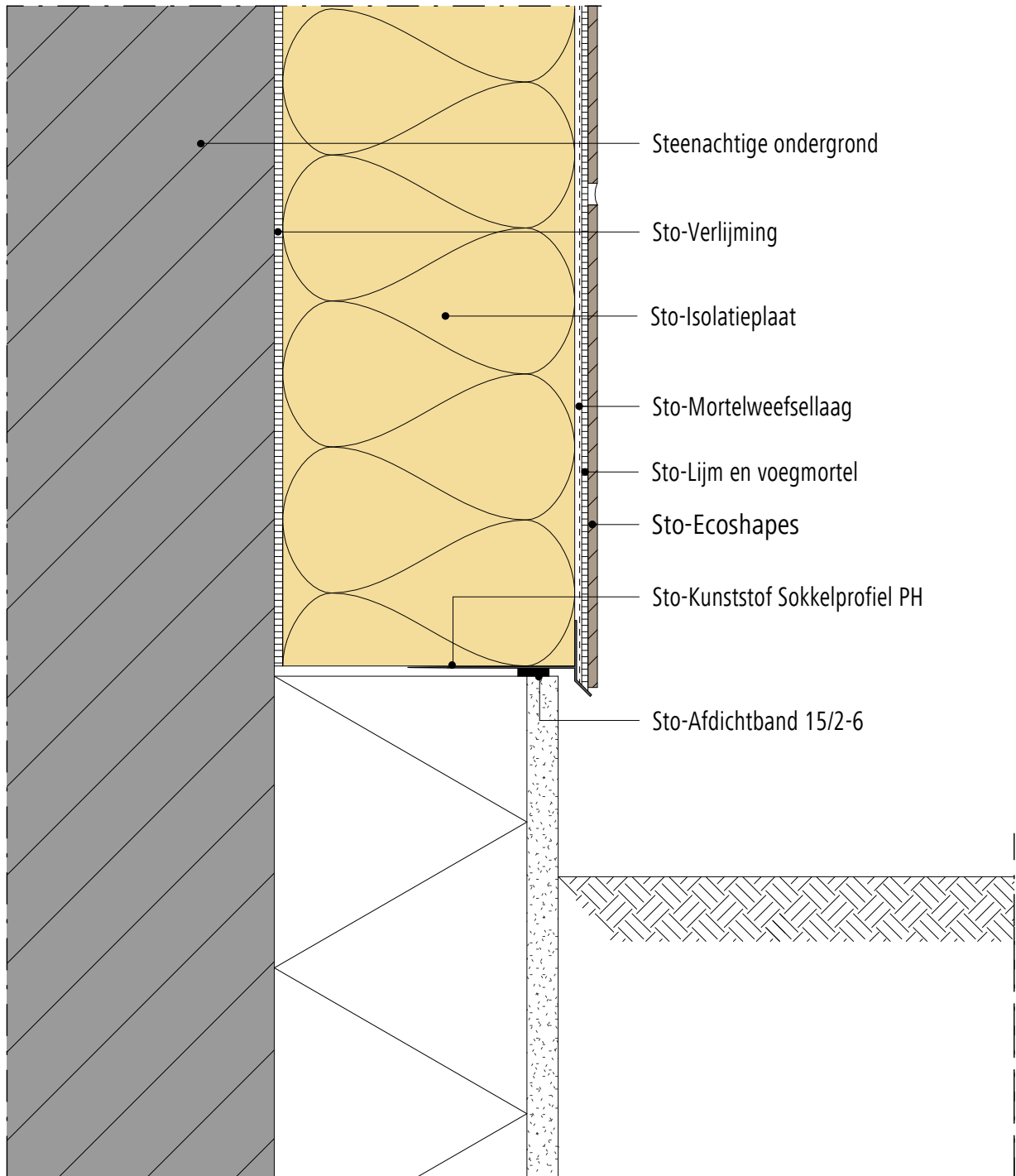
Buitengevelisolatie systeem

Start systeem boven kantplank

StoTherm systeem

Versie nr. 2015-06-01
Sto-NL-NL

STC-Eco-5450



Opmerking: Dit detail is een algemeen, niet-bindend ontwerpvoorstel, die de uitvoering slechts schematisch voorstelt en vervangt in geen enkel geval het vereiste werkdetail en montageplanning. Toepassing, compleetheid en maatvoering zijn door de klanten/ontwerpers/verwerker bij betreffende bouwvoorschriften zelf te testen. De aangrenzende werkzaamheden zijn slechts schematische weergegeven. Alle specificaties en veronderstellingen zijn op plaatselijke omstandigheden aan te passen respectievelijk af te stemmen. De huidige technische gegevens in de technische informatiebladen, verwerkingsrichtlijnen dienen gevolgd te worden.