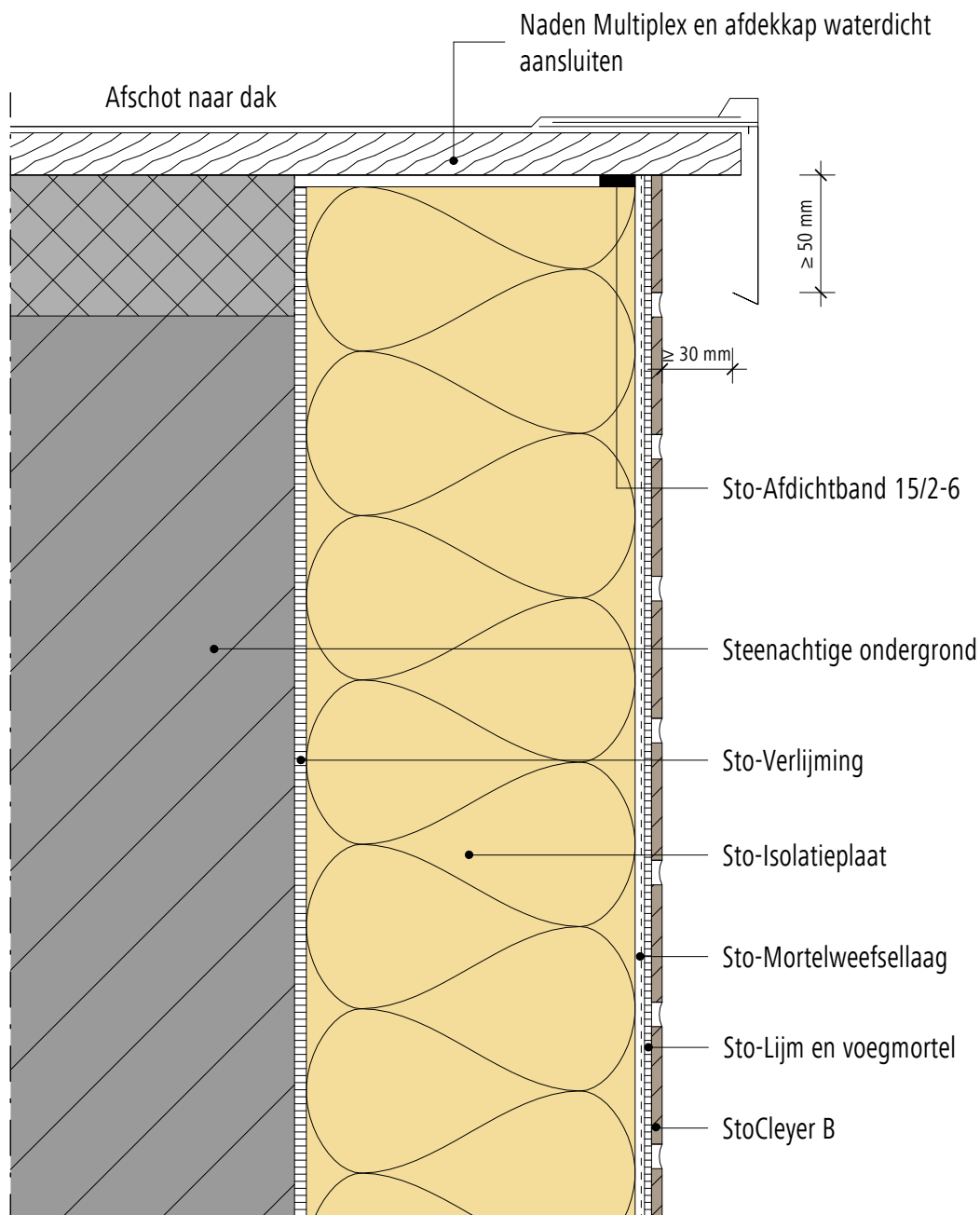


Buitengevelisolatie systeem

StoTherm Classic systeem met minerale
steenstripsVersie nr. 2015-06-01
Sto-NL-NL

Aansluiting tegen dakrand (daktrim)

STC-Min St-1110



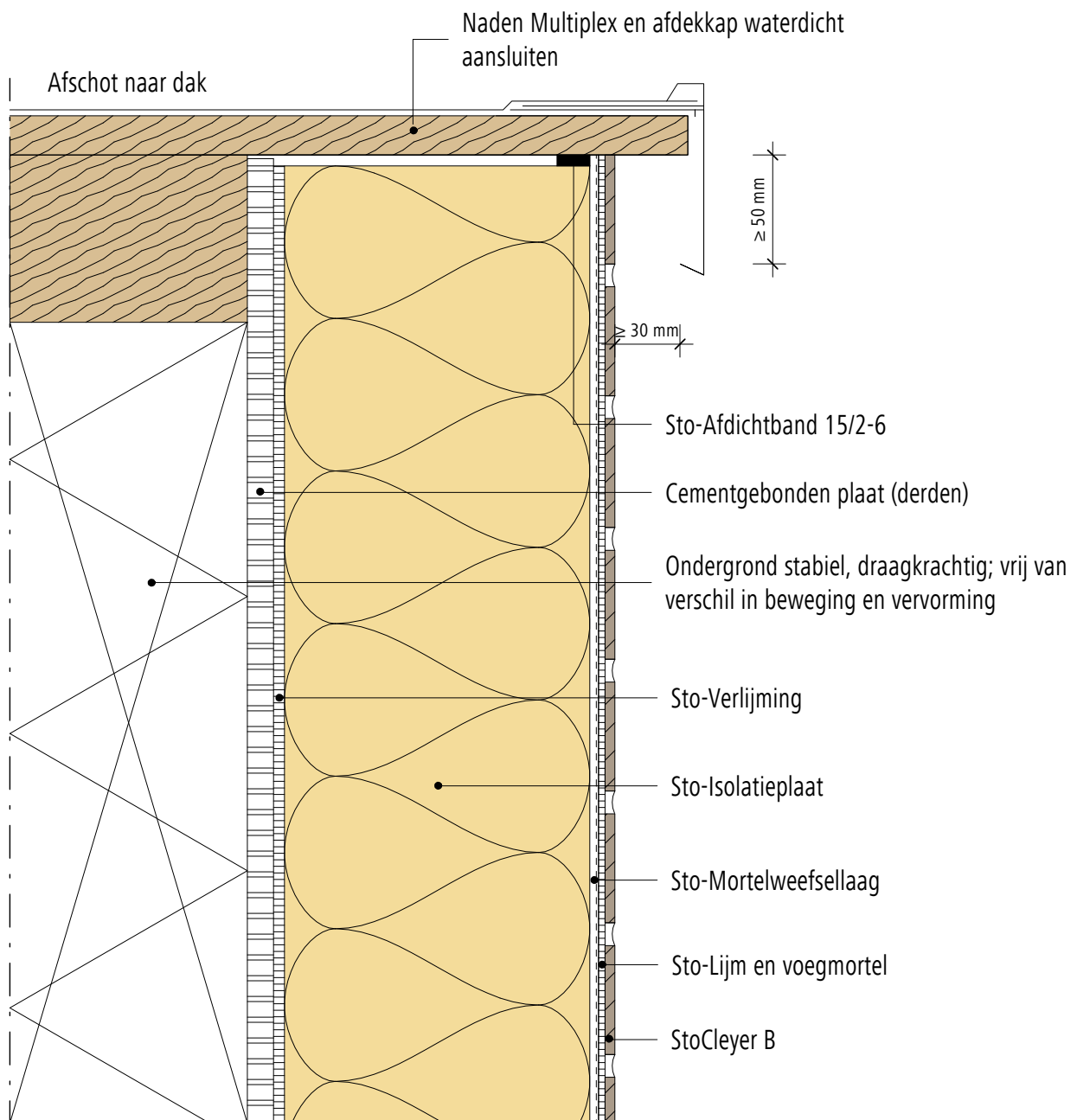
Opmerking: Dit detail is een algemeen, niet-bindend ontwerpvoorstel, die de uitvoering slechts schematisch voorstelt en vervangt in geen enkel geval het vereiste werkdetail en montageplanning. Toepassing, compleetheid en maatvoering zijn door de klanten/ontwerpers/verwerker bij betreffende bouwvoorschriften zelf te testen. De aangrenzende werkzaamheden zijn slechts schematische weergegeven. Alle specificaties en veronderstellingen zijn op plaatselijke omstandigheden aan te passen respectievelijk af te stemmen. De huidige technische gegevens in de technische informatiebladen, verwerkingsrichtlijnen dienen gevolgd te worden.

Buitengevelisolatie systeem

Aansluiting tegen dakrand (daktrim) HSB onderconstructie

Versie nr. 2015-06-01
Sto-NL-NL

STC-Min St-1130

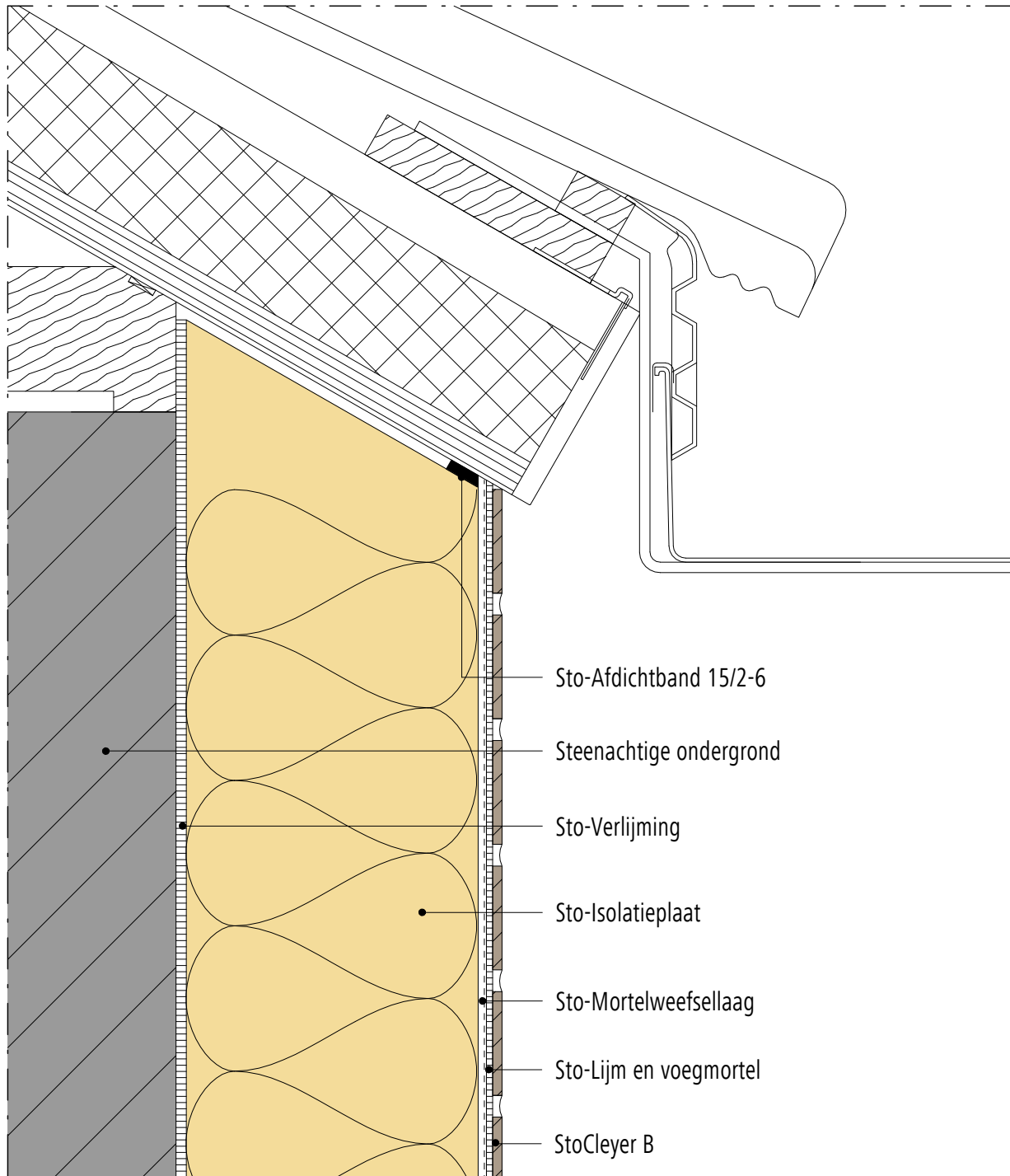


Opmerking: Dit detail is een algemeen, niet-bindend ontwerpvoorstel, die de uitvoering slechts schematisch voorstelt en vervangt in geen enkel geval het vereiste werkdetail en montageplanning. Toepassing, compleetheit en maatvoering zijn door de klanten/ontwerpers/verwerker bij betreffende bouwvoorschriften zelf te testen. De aangrenzende werkzaamheden zijn slechts schematische weergegeven. Alle specificaties en veronderstellingen zijn op plaatselijke omstandigheden aan te passen respectievelijk af te stemmen. De huidige technische gegevens in de technische informatiebladen, verwerkingsrichtlijnen dienen gevolgd te worden.

Buitengevelisolatie systeemStoTherm Classic systeem met minerale
steenstripsVersie nr. 2015-06-01
Sto-NL-NL

Aansluiting tegen dakrand (langsgevel)

STC-Min St-1670



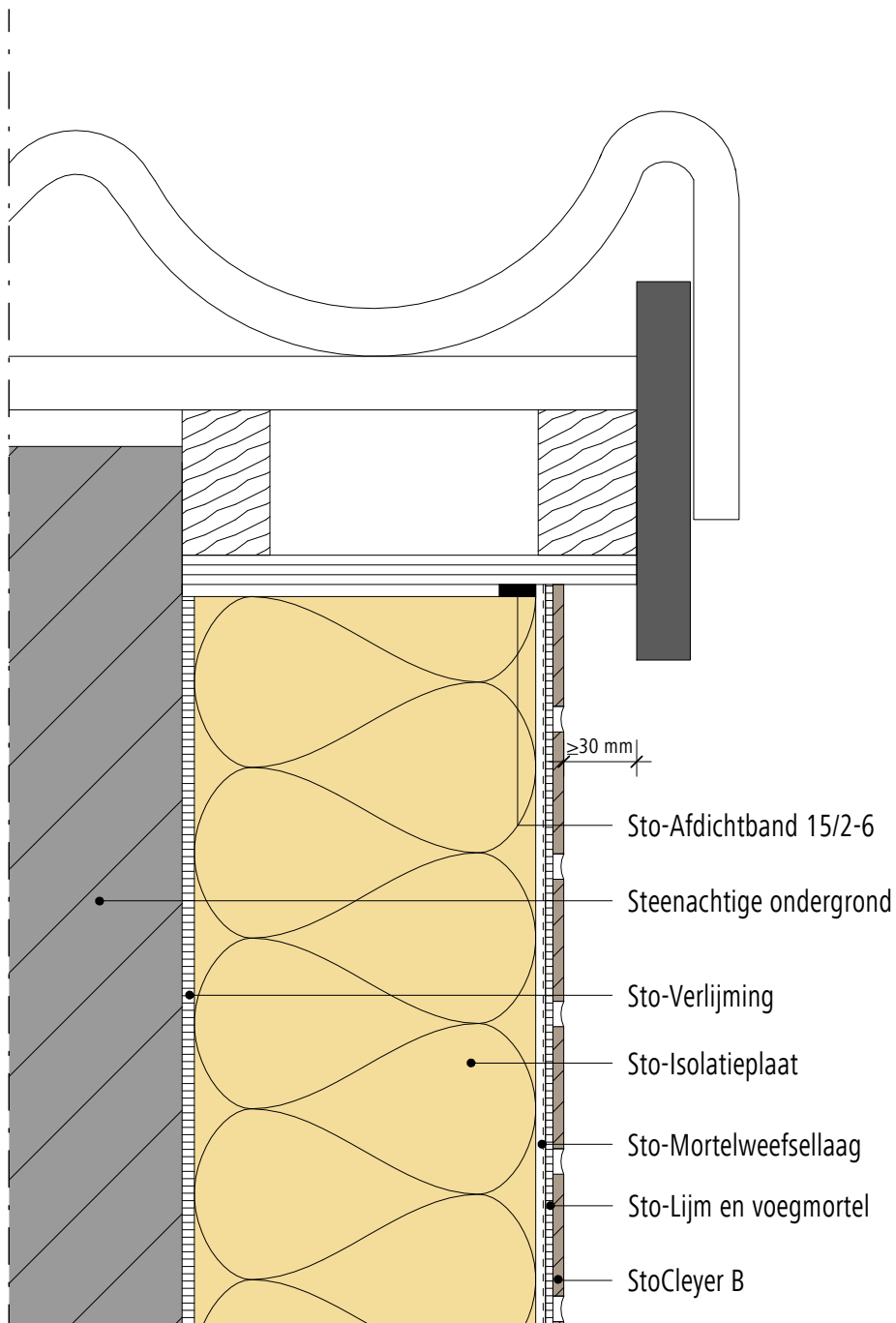
Opmerking: Dit detail is een algemeen, niet-bindend ontwerpvoorstel, die de uitvoering slechts schematisch voorstelt en vervangt in geen enkel geval het vereiste werkdetail en montageplanning. Toepassing, compleetheid en maatvoering zijn door de klanten/ontwerpers/verwerker bij betreffende bouwvoorschriften zelf te testen. De aangrenzende werkzaamheden zijn slechts schematische weergegeven. Alle specificaties en veronderstellingen zijn op plaatselijke omstandigheden aan te passen respectievelijk af te stemmen. De huidige technische gegevens in de technische informatiebladen, verwerkingsrichtlijnen dienen gevolgd te worden.

Buitengevelisolatie systeem

StoTherm Classic systeem met minerale
steenstripsVersie nr. 2015-06-01
Sto-NL-NL

Aansluiting tegen dakrand (boeiboord)

STC-Min ST-1740



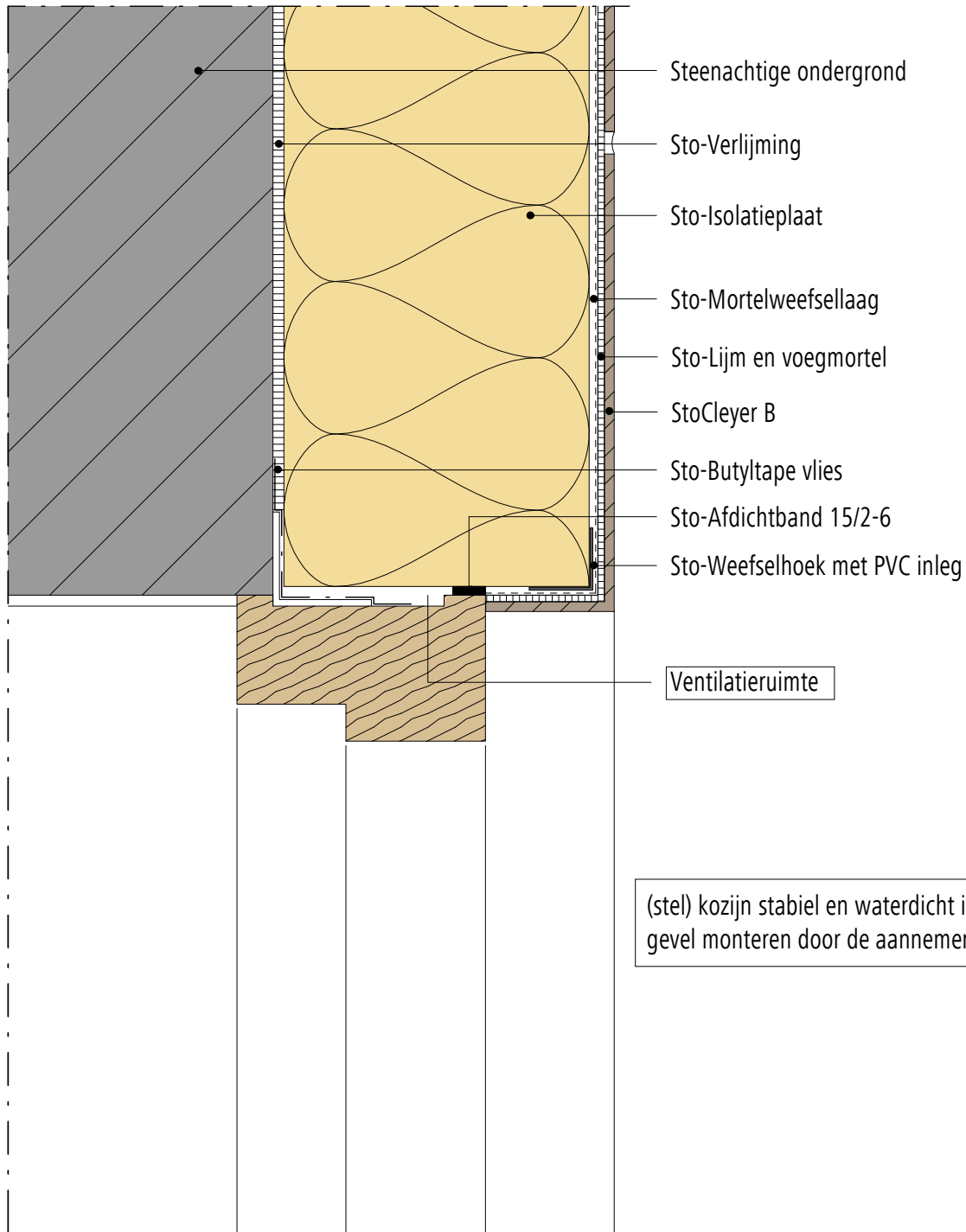
Opmerking: Dit detail is een algemeen, niet-bindend ontwerpvoorstel, die de uitvoering slechts schematisch voorstelt en vervangt in geen enkel geval het vereiste werkdetail en montageplanning. Toepassing, compleetheid en maatvoering zijn door de klanten/ontwerpers/verwerker bij betreffende bouwvoorschriften zelf te testen. De aangrenzende werkzaamheden zijn slechts schematische weergegeven. Alle specificaties en veronderstellingen zijn op plaatselijke omstandigheden aan te passen respectievelijk af te stemmen. De huidige technische gegevens in de technische informatiebladen, verwerkingsrichtlijnen dienen gevolgd te worden.

Buitengevelisolatie systeem

StoTherm Classic systeem met minerale
steenstripsVersie nr. 2015-06-01
Sto-NL-NL

Aansluiting tegen houten kozijn (bovendorpel)

STC-Min St-2110



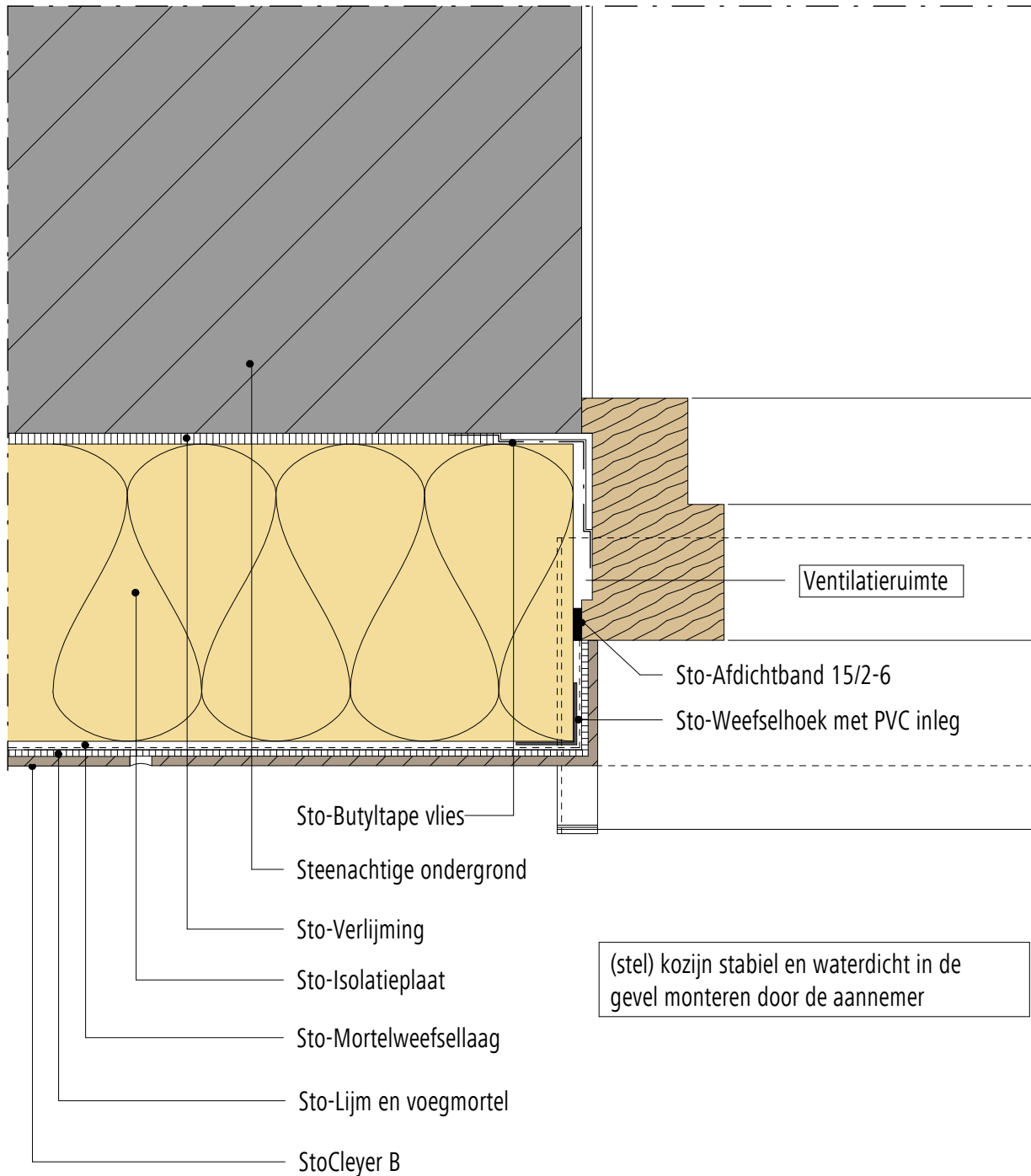
Opmerking: Dit detail is een algemeen, niet-bindend ontwerpvoorstel, die de uitvoering slechts schematisch voorstelt en vervangt in geen enkel geval het vereiste werkdetail en montageplanning. Toepassing, compleetheid en maatvoering zijn door de klanten/ontwerpers/verwerker bij betreffende bouwvoorschriften zelf te testen. De aangrenzende werkzaamheden zijn slechts schematische weergegeven. Alle specificaties en veronderstellingen zijn op plaatselijke omstandigheden aan te passen respectievelijk af te stemmen. De huidige technische gegevens in de technische informatiebladen, verwerkingsrichtlijnen dienen gevolgd te worden.

Buitengevelisolatie systeem

StoTherm Classic systeem met minerale
steenstripsVersie nr. 2015-06-01
Sto-NL-NL

Aansluiting tegen houten kozijn (stijl)

STC-Min St-2120



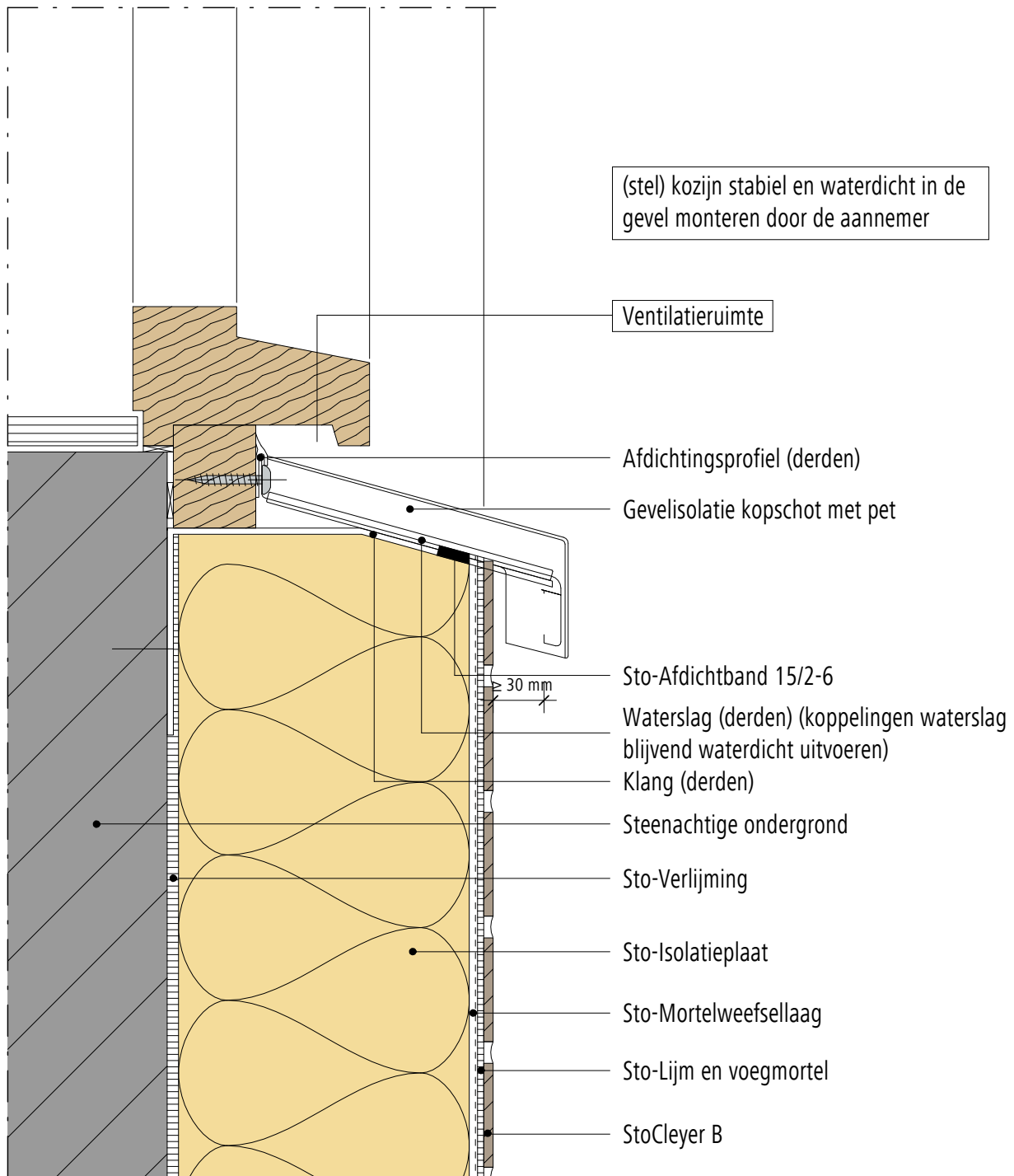
Opmerking: Dit detail is een algemeen, niet-bindend ontwerpvoorstel, die de uitvoering slechts schematisch voorstelt en vervangt in geen enkel geval het vereiste werkdetail en montageplanning. Toepassing, compleetheid en maatvoering zijn door de klanten/ontwerpers/verwerker bij betreffende bouwvoorschriften zelf te testen. De aangrenzende werkzaamheden zijn slechts schematische weergegeven. Alle specificaties en veronderstellingen zijn op plaatselijke omstandigheden aan te passen respectievelijk af te stemmen. De huidige technische gegevens in de technische informatiebladen, verwerkingsrichtlijnen dienen gevolgd te worden.

Buitengevelisolatie systeem

StoTherm Classic systeem met minerale
steenstripsVersie nr. 2015-06-01
Sto-NL-NL

Aansluiting tegen houten kozijn (onderdorpel)

STC-Min St-2130



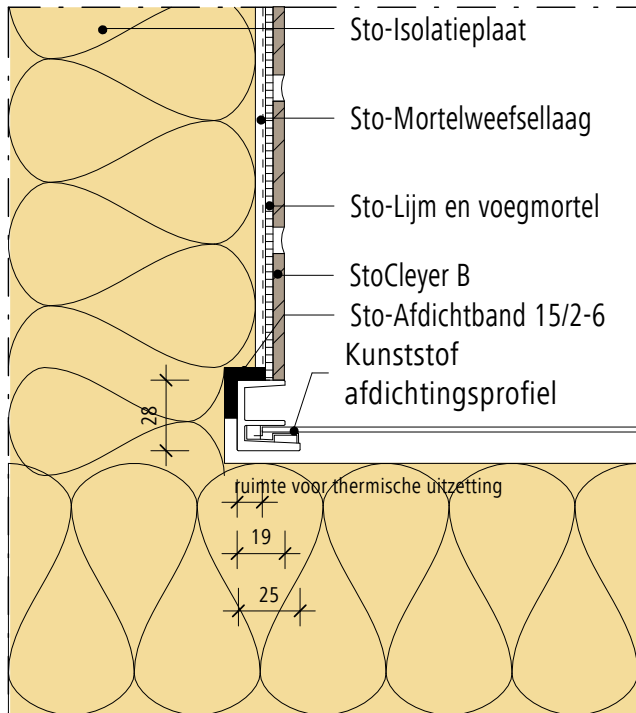
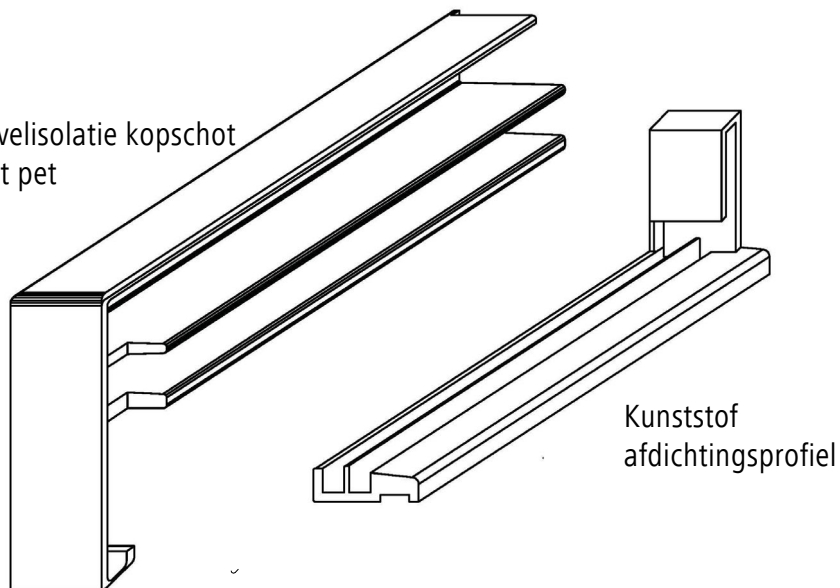
Opmerking: Dit detail is een algemeen, niet-bindend ontwerpvoorstel, die de uitvoering slechts schematisch voorstelt en vervangt in geen enkel geval het vereiste werkdetail en montageplanning. Toepassing, compleetheid en maatvoering zijn door de klanten/ontwerpers/verwerker bij betreffende bouwvoorschriften zelf te testen. De aangrenzende werkzaamheden zijn slechts schematische weergegeven. Alle specificaties en veronderstellingen zijn op plaatselijke omstandigheden aan te passen respectievelijk af te stemmen. De huidige technische gegevens in de technische informatiebladen, verwerkingsrichtlijnen dienen gevolgd te worden.

Buitengevelisolatie systeem

StoTherm Classic systeem met minerale
steenstripsVersie nr. 2015-06-01
Sto-NL-NL

Kopschot waterslag

STC-Min St-2100

Gevelisolatie kopschot
met pet

Opmerking: Dit detail is een algemeen, niet-bindend ontwerpvoorstel, die de uitvoering slechts schematisch voorstelt en vervangt in geen enkel geval het vereiste werkdetail en montageplanning. Toepassing, compleetheit en maatvoering zijn door de klanten/ontwerpers/verwerker bij betreffende bouwvoorschriften zelf te testen. De aangrenzende werkzaamheden zijn slechts schematische weergegeven. Alle specificaties en veronderstellingen zijn op plaatselijke omstandigheden aan te passen respectievelijk af te stemmen. De huidige technische gegevens in de technische informatiebladen, verwerkingsrichtlijnen dienen gevolgd te worden.

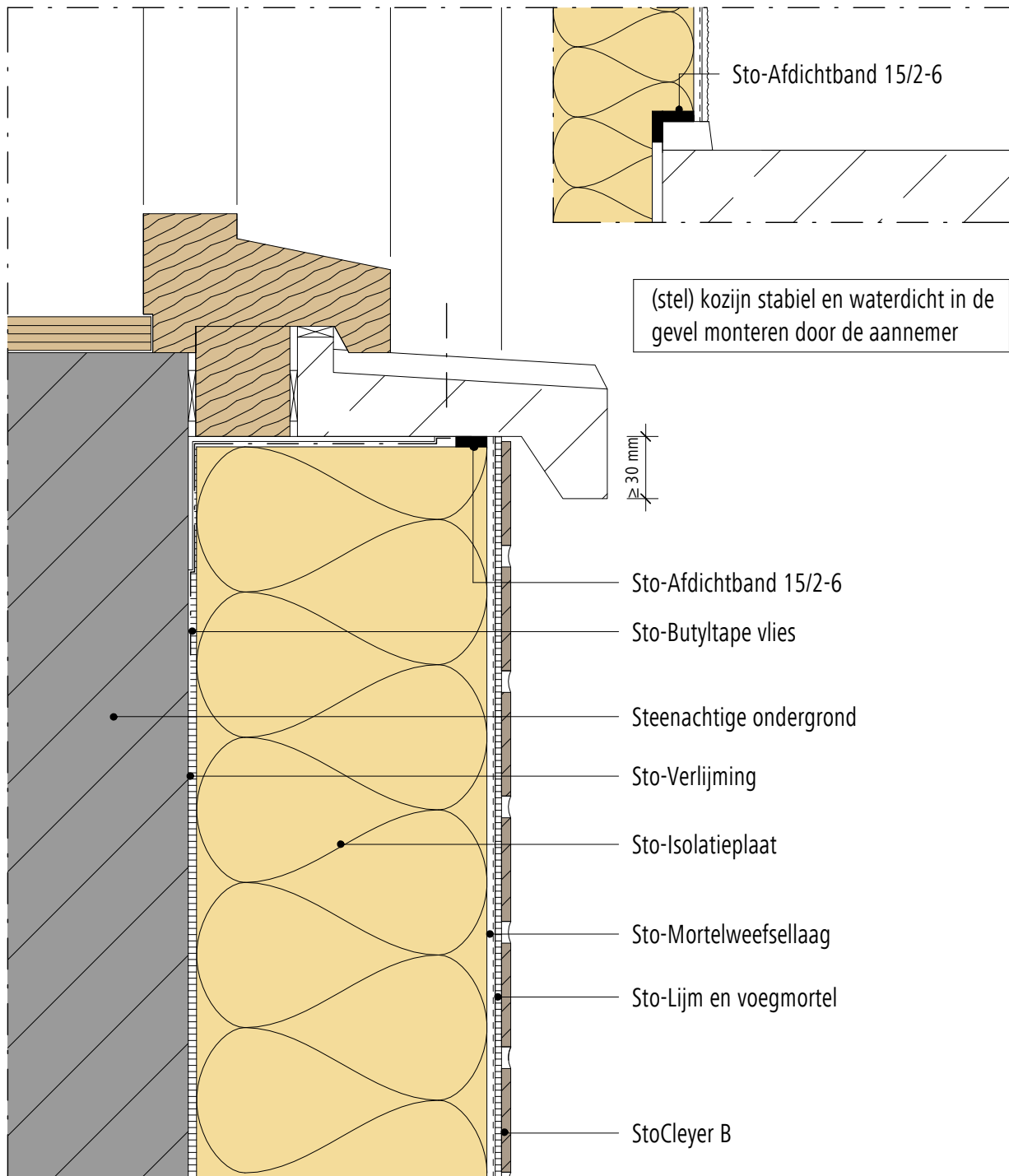
Buitengevelisolatie systeem

StoTherm Classic systeem met minerale
steenstrips

Versie nr. 2015-06-01
Sto-NL-NL

Aansluiting tegen houten kozijn, steenachtige waterslag (onderdorpel)

STC-Min St-2130

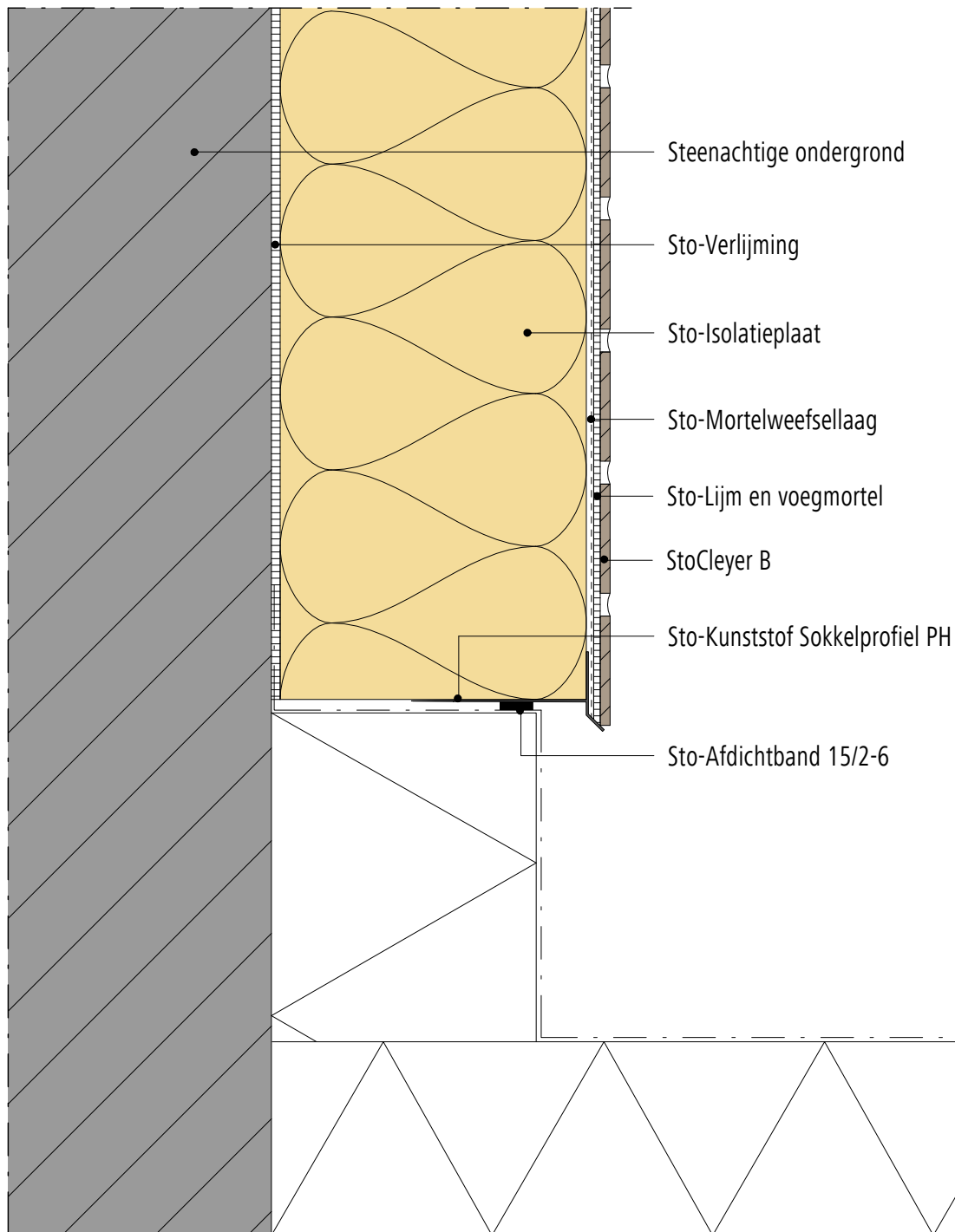


Opmerking: Dit detail is een algemeen, niet-bindend ontwerpvoorstel, die de uitvoering slechts schematisch voorstelt en vervangt in geen enkel geval het vereiste werkdetail en montageplanning. Toepassing, compleetheid en maatvoering zijn door de klanten/ontwerpers/verwerker bij betreffende bouwvoorschriften zelf te testen. De aangrenzende werkzaamheden zijn slechts schematische weergegeven. Alle specificaties en veronderstellingen zijn op plaatselijke omstandigheden aan te passen respectievelijk af te stemmen. De huidige technische gegevens in de technische informatiebladen, verwerkingsrichtlijnen dienen gevolgd te worden.

Buitengevelisolatie systeemStoTherm Classic systeem met minerale
steenstripsVersie nr. 2015-06-01
Sto-NL-NL

Start systeem boven lager gelegen dak (Sto kunststof sokkelprofiel PH)

STC-Min-5280

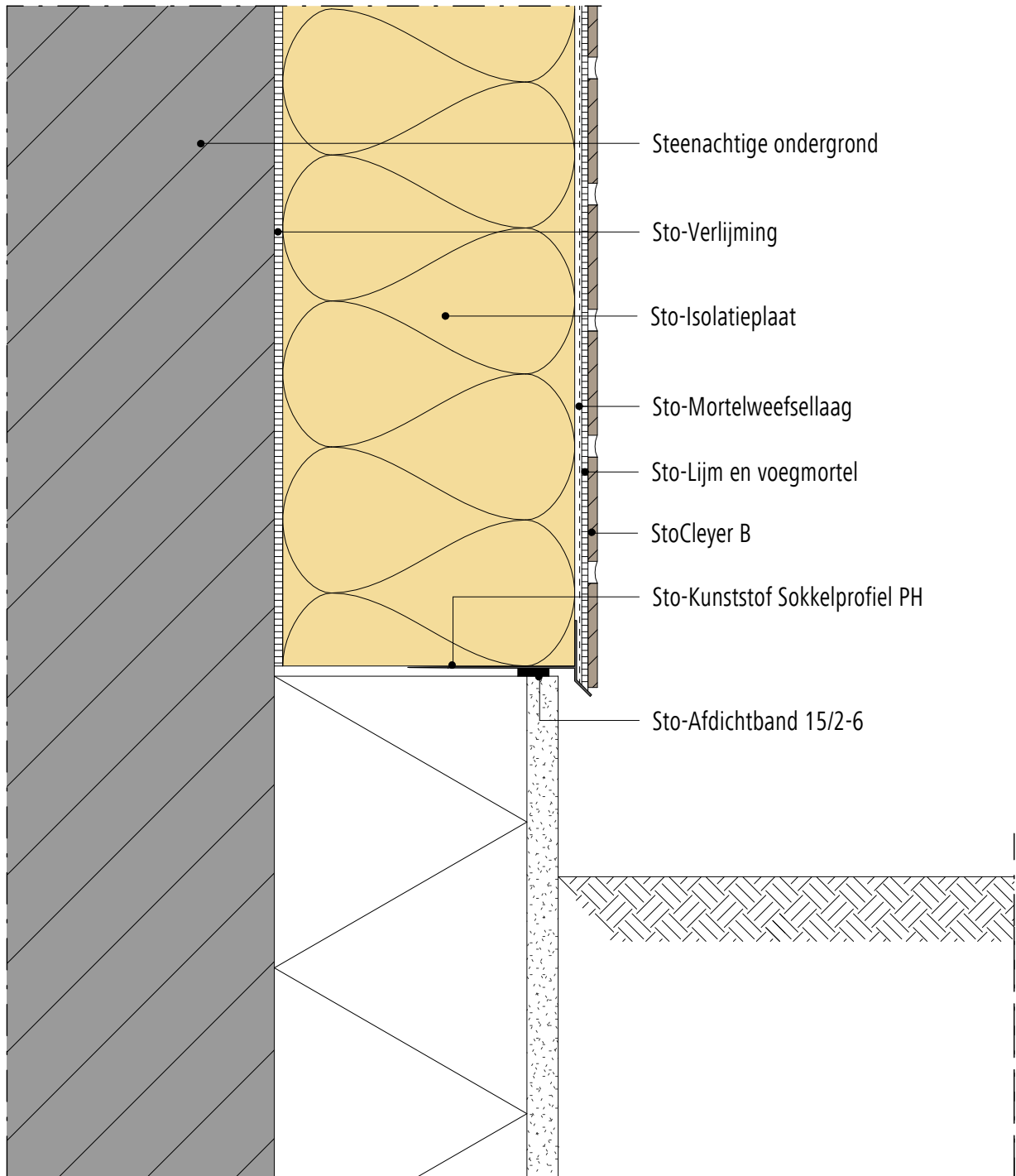


Opmerking: Dit detail is een algemeen, niet-bindend ontwerpvoorstel, die de uitvoering slechts schematisch voorstelt en vervangt in geen enkel geval het vereiste werkdetail en montageplanning. Toepassing, compleetheid en maatvoering zijn door de klanten/ontwerpers/verwerker bij betreffende bouwvoorschriften zelf te testen. De aangrenzende werkzaamheden zijn slechts schematische weergegeven. Alle specificaties en veronderstellingen zijn op plaatselijke omstandigheden aan te passen respectievelijk af te stemmen. De huidige technische gegevens in de technische informatiebladen, verwerkingsrichtlijnen dienen gevolgd te worden.

Buitengevelisolatie systeemStoTherm Classic systeem met minerale
steenstripsVersie nr. 2015-06-01
Sto-NL-NL

Start systeem boven kantplank

STC-Min-5450



Opmerking: Dit detail is een algemeen, niet-bindend ontwerpvoorstel, die de uitvoering slechts schematisch voorstelt en vervangt in geen enkel geval het vereiste werkdetail en montageplanning. Toepassing, compleetheid en maatvoering zijn door de klanten/ontwerpers/verwerker bij betreffende bouwvoorschriften zelf te testen. De aangrenzende werkzaamheden zijn slechts schematische weergegeven. Alle specificaties en veronderstellingen zijn op plaatselijke omstandigheden aan te passen respectievelijk af te stemmen. De huidige technische gegevens in de technische informatiebladen, verwerkingsrichtlijnen dienen gevolgd te worden.

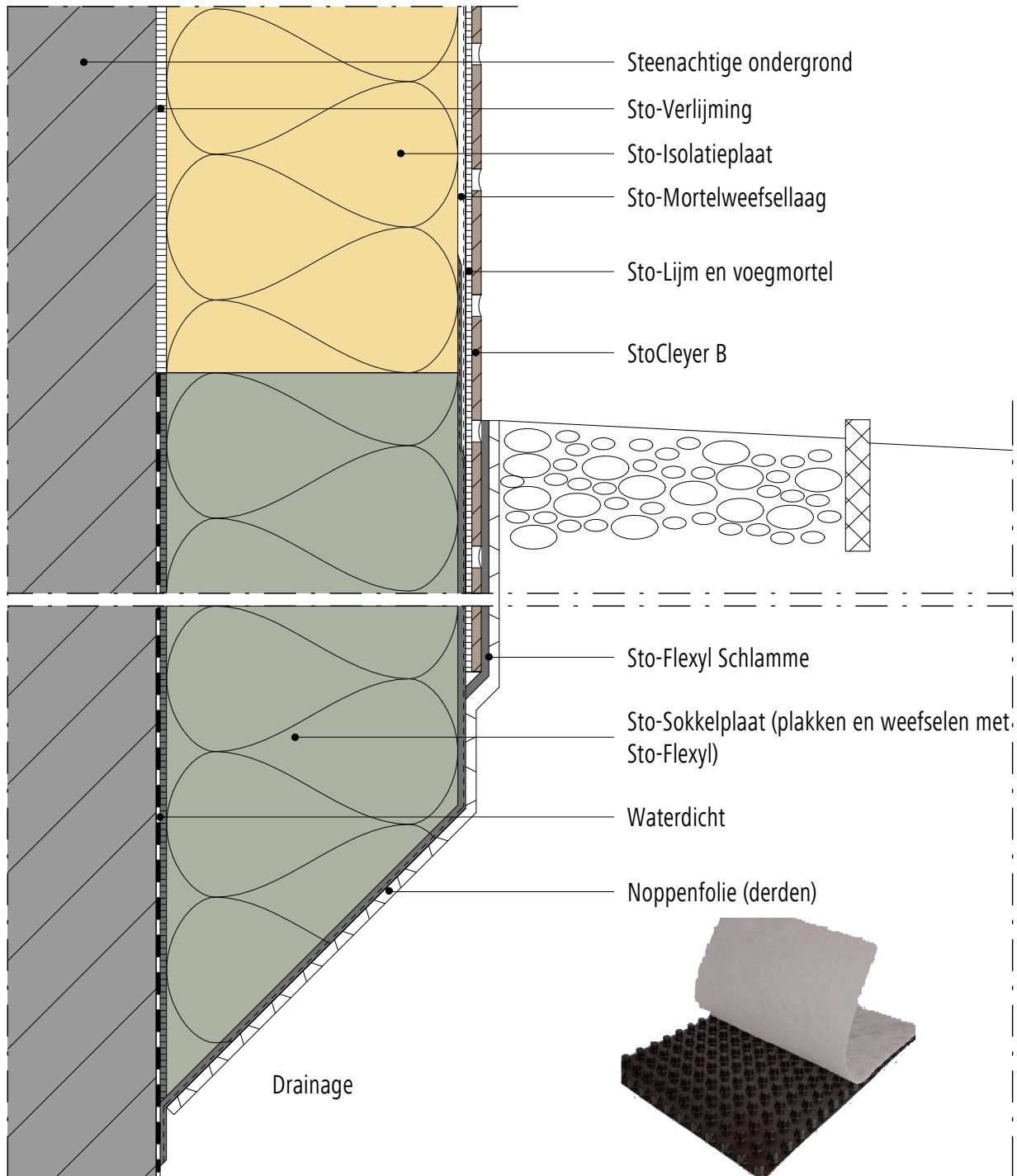
Buitengevelisolatie systeem

StoTherm systeem

Versie nr. 2015-06-01
Sto-NL-NL

Start systeem in maaiveld, Flexyl detail

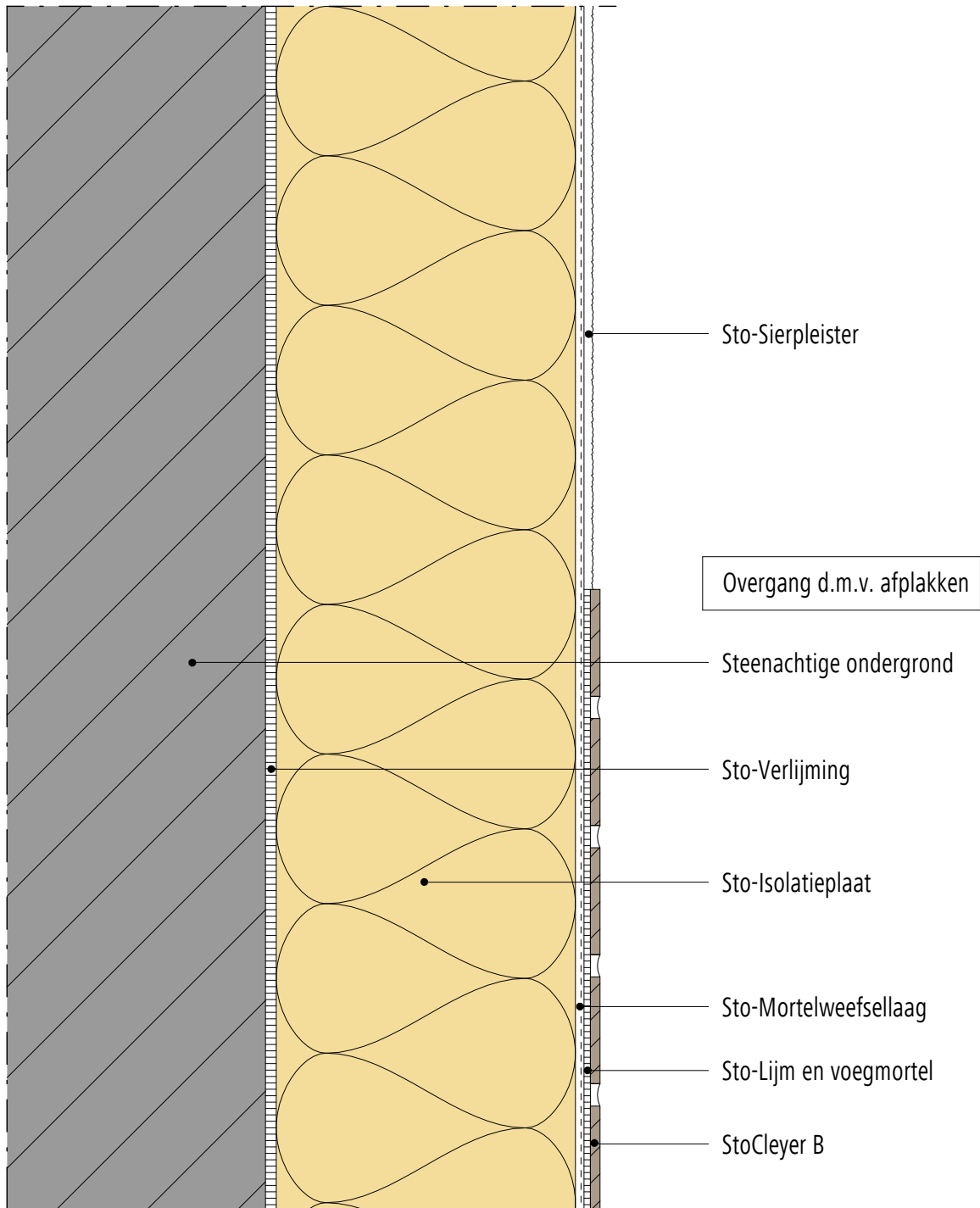
GEN-5540



Opmerking: Dit detail is een algemeen, niet-bindend ontwerpvoorstel, die de uitvoering slechts schematisch voorstelt en vervangt in geen enkel geval het vereiste werkdetail en montageplanning. Toepassing, compleetheid en maatvoering zijn door de klanten/ontwerpers/verwerker bij betreffende bouwvoorschriften zelf te testen. De aangrenzende werkzaamheden zijn slechts schematische weergegeven. Alle specificaties en veronderstellingen zijn op plaatselijke omstandigheden aan te passen respectievelijk af te stemmen. De huidige technische gegevens in de technische informatiebladen, verwerkingsrichtlijnen dienen gevolgd te worden.

Buitengevelisolatie systeemStoTherm Classic systeem met minerale
steenstripsVersie nr. 2015-06-01
Sto-NL-NLOvergang Sto Sierpleister/Sto Minerale
Steenstrips

STC-Min St-8130



Opmerking: Dit detail is een algemeen, niet-bindend ontwerpvoorstel, die de uitvoering slechts schematisch voorstelt en vervangt in geen enkel geval het vereiste werkdetail en montageplanning. Toepassing, compleetheid en maatvoering zijn door de klanten/ontwerpers/verwerker bij betreffende bouwvoorschriften zelf te testen. De aangrenzende werkzaamheden zijn slechts schematische weergegeven. Alle specificaties en veronderstellingen zijn op plaatselijke omstandigheden aan te passen respectievelijk af te stemmen. De huidige technische gegevens in de technische informatiebladen, verwerkingsrichtlijnen dienen gevolgd te worden.

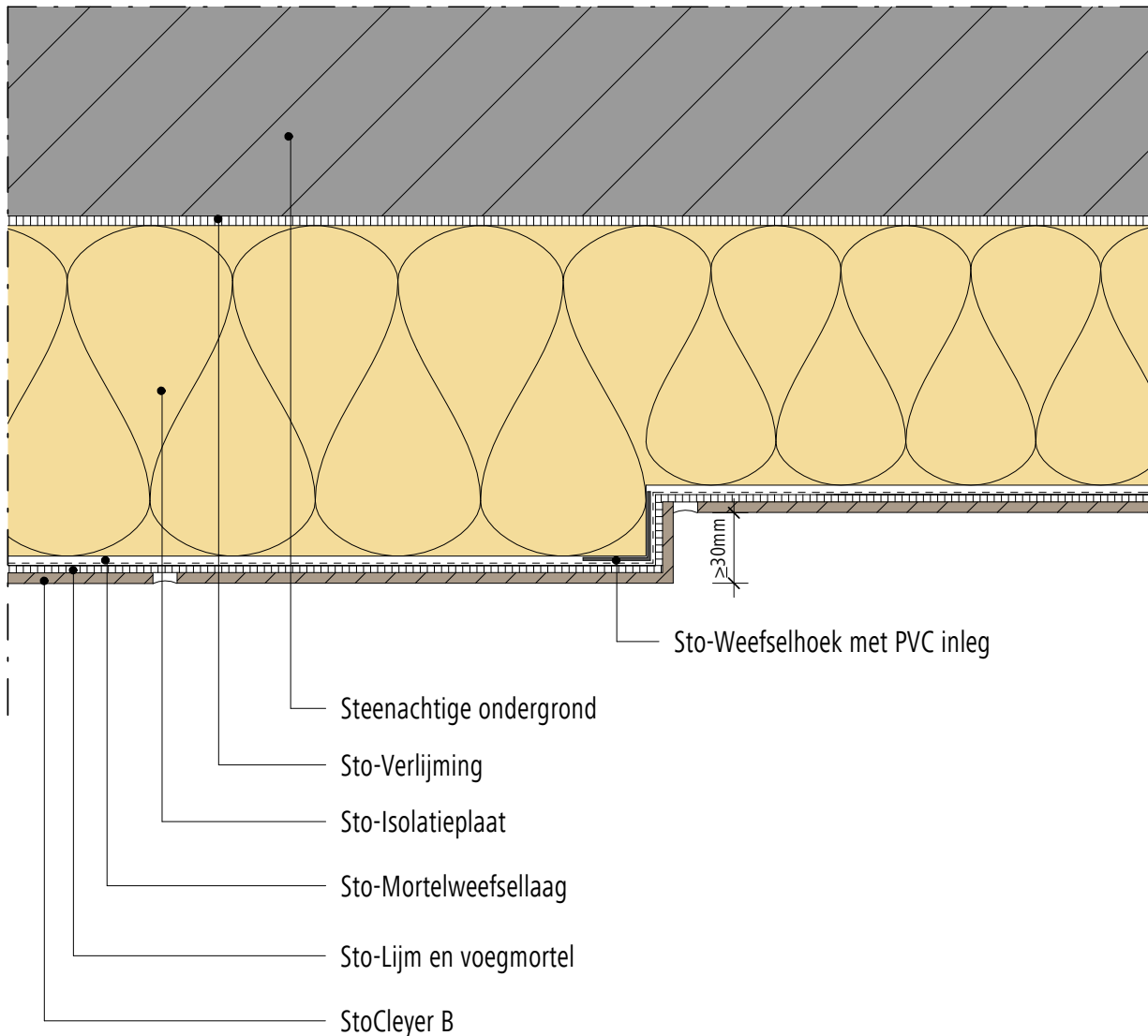
Buitengevelisolatie systeem

StoTherm Classic systeem met minerale
steenstripsVersie nr. 2015-06-01
Sto-NL-NL

Sprong in het systeem

STC-Min St-8620

© Sto | sioned bv



Opmerking: Dit detail is een algemeen, niet-bindend ontwerpvoorstel, die de uitvoering slechts schematisch voorstelt en vervangt in geen enkel geval het vereiste werkdetail en montageplanning. Toepassing, compleetheit en maatvoering zijn door de klanten/ontwerpers/verwerker bij betreffende bouwvoorschriften zelf te testen. De aangrenzende werkzaamheden zijn slechts schematische weergegeven. Alle specificaties en veronderstellingen zijn op plaatselijke omstandigheden aan te passen respectievelijk af te stemmen. De huidige technische gegevens in de technische informatiebladen, verwerkingsrichtlijnen dienen gevolgd te worden.

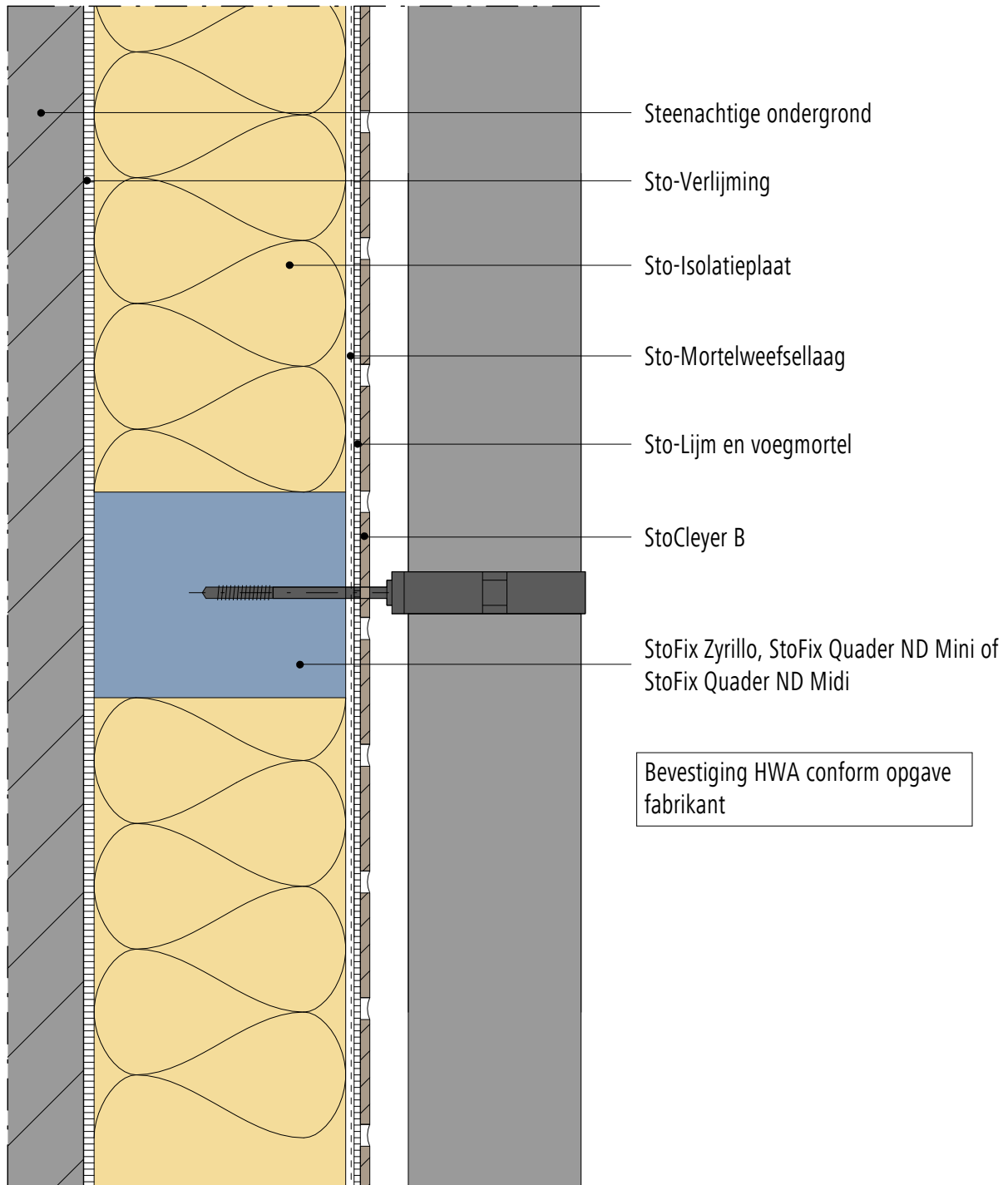
Buitengevelisolatie systeem

StoTherm Classic systeem met minerale
steenstrips

Versie nr. 2015-06-01
Sto-NL-NL

Aansluiting t.p.v. HWA

STC-Min St-9210



Opmerking: Dit detail is een algemeen, niet-bindend ontwerpvoorstel, die de uitvoering slechts schematisch voorstelt en vervangt in geen enkel geval het vereiste werkdetail en montageplanning. Toepassing, compleetheid en maatvoering zijn door de klanten/ontwerpers/verwerker bij betreffende bouwvoorschriften zelf te testen. De aangrenzende werkzaamheden zijn slechts schematische weergegeven. Alle specificaties en veronderstellingen zijn op plaatselijke omstandigheden aan te passen respectievelijk af te stemmen. De huidige technische gegevens in de technische informatiebladen, verwerkingsrichtlijnen dienen gevolgd te worden.

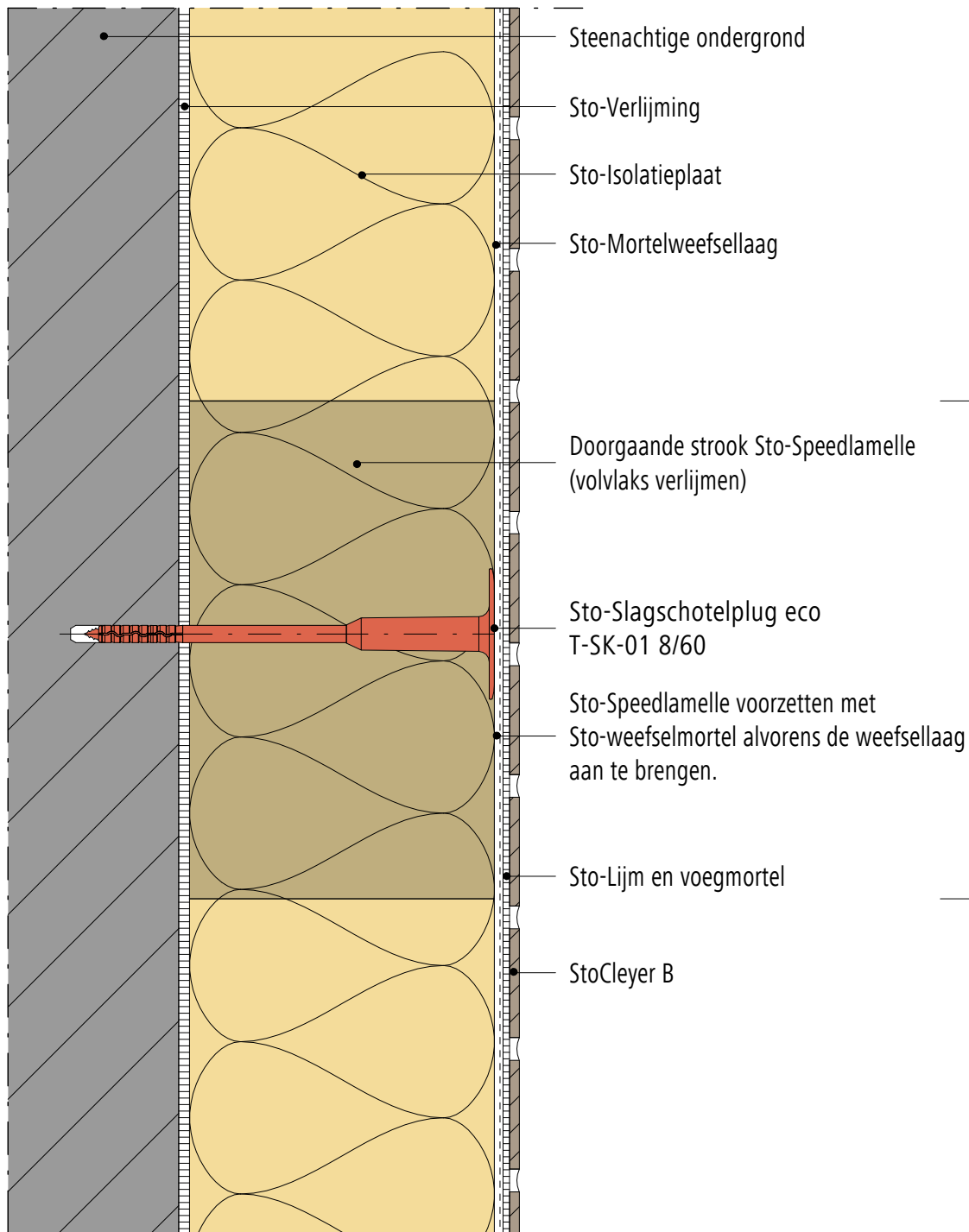
Buitengevelisolatie systeem

StoTherm systeem

Versie nr. 2015-06-01
Sto-NL-NL

Aansluiting bij Fire-break (strook minerale wol)

GEN-9440



Opmerking: Dit detail is een algemeen, niet-bindend ontwerpvoorstel, die de uitvoering slechts schematisch voorstelt en vervangt in geen enkel geval het vereiste werkdetail en montageplanning. Toepassing, compleetheid en maatvoering zijn door de klanten/ontwerpers/verwerker bij betreffende bouwvoorschriften zelf te testen. De aangrenzende werkzaamheden zijn slechts schematische weergegeven. Alle specificaties en veronderstellingen zijn op plaatselijke omstandigheden aan te passen respectievelijk af te stemmen. De huidige technische gegevens in de technische informatiebladen, verwerkingsrichtlijnen dienen gevolgd te worden.