



Parkeergarages

Overzicht van verschillende afwerkingen

De vloerafwerkingssystemen in deze brochure zijn gebaseerd op onze jarenlange ervaring in de markt en de laatste stand van de techniek. De keuze voor het juiste afwerkings-systeem zorgt voor een jarenlang zorgeloos gebruik en lage investeringskosten per vierkante meter per jaar. De brochure dient als aanvulling op onze verwerkings-richtlijnen, technische merkbladen en is tevens bedoeld als algemene informatie. Op basis van deze brochure kunt u nog geen definitieve keuze voor een afwerkingsysteem maken. Wij werken continue aan het verbeteren van onze vloerafwerkings-systemen. Neemt u daarom contact op met één van onze rayonmanagers of kijk op www.sto.nl voor de laatste ontwikkelingen.

Details, illustraties, algemene technische informatie en diagrammen in dit document zijn slechts algemene omschrijvingen en tonen slechts een schematische weergave van de basisfuncties. Het betreft géén detailengineering. Concrete toepassing van het product kan in het concrete geval verschillen, afhankelijk van de omstandigheden ter plaatse. Specificaties dienen dan ook te allen tijde te worden aangepast voor het project specifieke werk. De documentatie dient dan ook niet als presentatie voor het werk, noch als verwerkingsvoorschrift. De verwerker/klant is zelfstandig verantwoordelijk voor het bepalen van de geschiktheid van het betreffende product in relatie tot de ondergrond. Aangrenzende werken zijn in de illustraties slechts schematisch weergegeven. De technische productspecificatie en productinformatie in de technische merkbladen, systeembeschrijvingen/adviezen, dient te allen tijde als uitgangspunt te worden genomen.

Inhoud

Parkeergarages

- 4 **Afwerkingen voor parkeergarages**
- 6 **Parkeerkelders en loopvlakken**
- 8 **Oplossingen voor tussendecken**
- 10 **Parkeerdekken en hellingbanen**
- 12 **Oplossingen voor wanden en plafonds**
- 14 **Overzicht van afwerkingen**



StoCretec

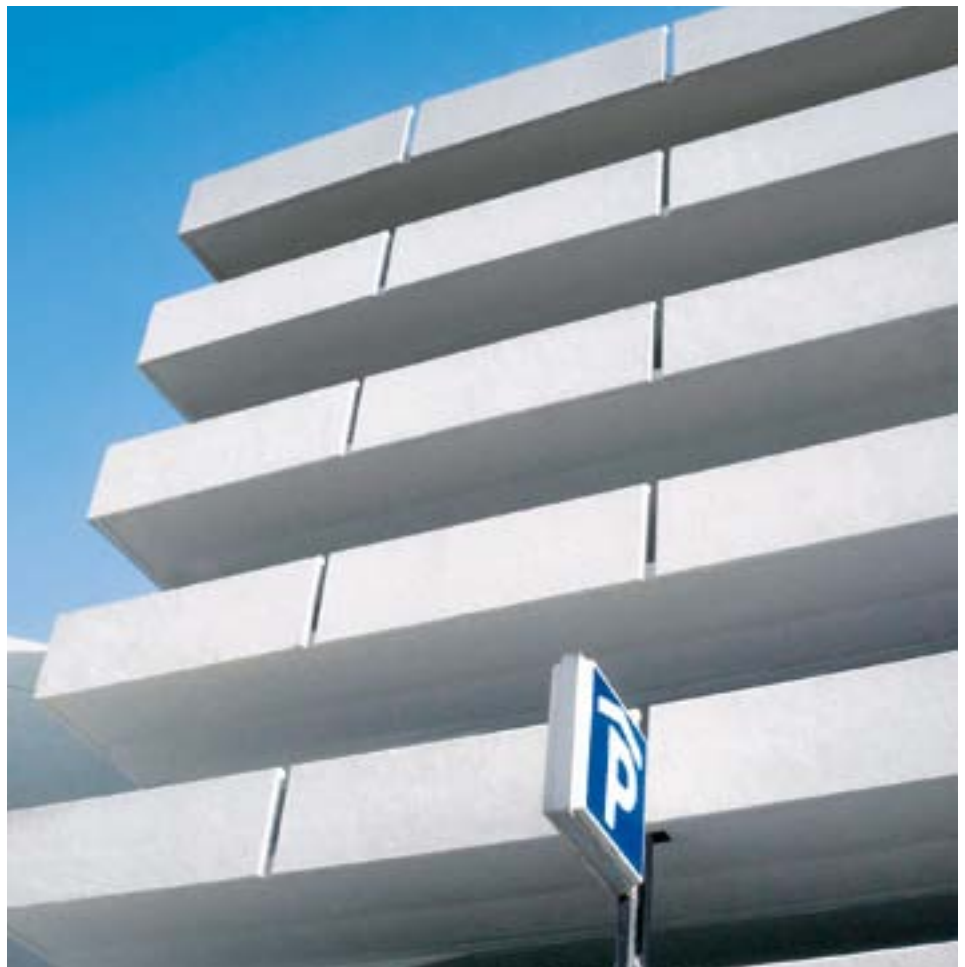
Afwerkingen voor parkeergarages

Industriële vloerafwerkingen moeten die eigenschappen bezitten, die aan de verschillende gebouwtypen gesteld mogen worden. Bij de verdeling van StoCretec systemen ligt één van de zwaartepunten op het gebied van parkeergarages.

Door de toename van het aantal auto's in Nederland wordt de vraag naar het aantal parkeerplekken, en dus ook naar parkeergarages, steeds groter.

Bijna geen ander gebouw bezit zoveel verschillen in grootte, vorm en belasting als een parkeergarage. De keuzemogelijkheden wat betreft de kunststof vloerafwerking voor parkeergarages zijn dan ook divers. Van een simpele garagevloer die geschikt is voor enkele auto's, tot aan megagrote parkeervloeren op bijvoorbeeld vliegvelden. Met andere woorden: van licht te belasten tot extreem zwaarbelastbare parkeervloeren.

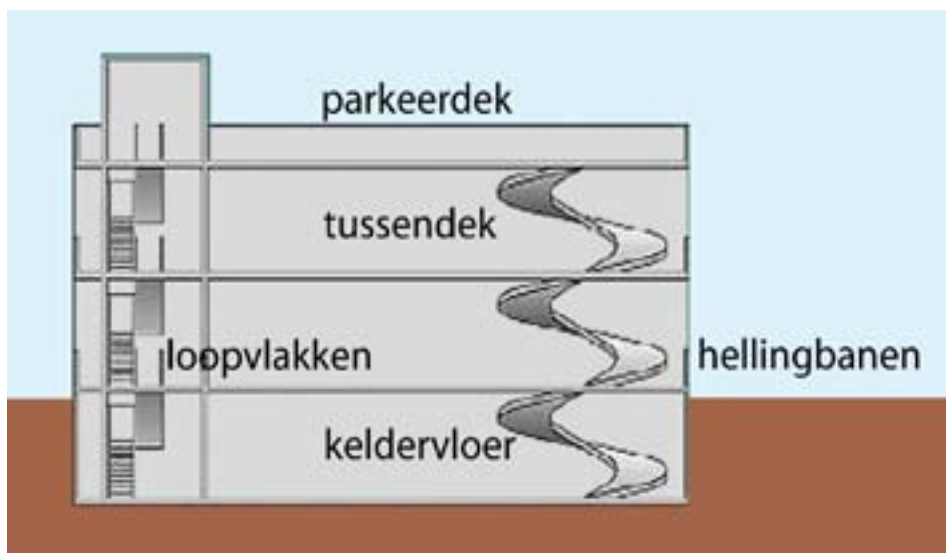
Ook is de belasting van het constructieve beton zeer hoog. Auto's brengen water (of tijdens de winterperiode zelfs dooizout) mee naar binnen. Daarnaast is de CO₂-concentratie door uitlaatgassen extreem hoog. De trillingen die veroorzaakt worden door de betonvloer te betreden met auto's, kunnen fijne scheurtjes veroorzaken. Schadelijke stoffen dringen



daardoor makkelijk door in het beton en tasten het wapeningsstaal en de betonnen constructie sneller aan.

Gelukkig is het vandaag de dag de trend om parkeergarages beter en publieksvriendelijker te maken. De

StoCretec vloer- en wandafwerkingsystemen worden in vele kleuren geproduceerd waardoor wij, naast het verbeteren en conserveren van de betonnen constructie en vloer, u kunnen helpen uw parkeergarage "kleur" te geven.



De volgende situaties kunnen in parkeergarages voorkomen

- Keldervloer
- Tussendeck
- Parkeerdek
- Hellingbanen
- Loopvlakken
- Wanden
- Plafonds

Overzicht toepassingsgebieden in een parkeergarage

Deskundigheid in parkeergarages.

StoCretec behoort al tientallen jaren tot de toonaangevende aanbieders als het gaat om systemen voor boven- en ondergrondse parkeergarages, als wel ter bescherming en herstel van beton. Op vele miljoenen vierkante meters hebben de hoogontwikkelde StoCretec systemen zich reeds in de praktijk bewezen. Met ondersteuning van de rayonmanagers van Sto Isoned bv en de vertrouwde verwerkers staat een ervaren team tot uw beschikking.

een projectgericht advies gemaakt worden. Daarom kunnen de rayonmanagers pas na een intensieve analyse van de omstandigheden en de gestelde eisen een passend advies samenstellen.

De eisen die worden gesteld aan parkeersystemen zijn projectafhankelijk en kunnen dus elke keer verschillen. Afhankelijk van situatie, toestand en belasting van het oppervlak moet

StoCretec

Oplossingen voor parkeerkelders en loopvlakken

De belangrijkste opgave van vloersystemen in een parkeergarage is de bescherming van de ondergrond. Een vloersysteem moet het indringen van water met de zouten die daarin opgelost zijn, in de vloer verhinderen.

Parkeerkelders

Voor parkeerkelders en loopvlakken dient het vloersysteem vaak dampopen te zijn met een stroef oppervlak. StoCretec heeft hiervoor vloersystemen inclusief een schraaplaag voor het wegwerken van straalbanen. Dit is een watergedragen twee-componenten epoxy vloersysteem.



Parkeerkelder



Vloersystemen voor parkeerkelders en loopvlakken

Toepassing	Parkeerkelders en loopvlakken
Eigenschappen	<ul style="list-style-type: none"> • Dampopen • Inclusief schraaplaag voor het wegwerken van straalbanen • Stroef oppervlak • Bestand tegen olie en vetten • Watergedragen twee-componenten epoxy
Grondering	StoPox WG 100
Schraaplaag	StoPox WG 100 met StoQuarz
Verzegeling	StoPox WL 200 in twee of drie arbeidsgangen
Laagdikte	1 - 3 mm
Kleuren	In vele kleuren leverbaar
Systeemopbouw	



StoCretec

Oplossingen voor tussendekken

Voor tussendekken heeft Sto Isoned bv zowel starre als taai-elastische systemen. Tussendekken hebben niet te maken met thermische spanningen en kunnen met een taai-elastisch systeem of met een star, dunlaags systeem overlaagd worden. De keuze hiertoe is afhankelijk van de bouwkundige constructie.

Zowel het starre als het taai-elastische systeem is in twee arbeidsgangen aan te brengen, wanneer er geen sprake is van dampdruk van onder de betonnen constructie. Het StoPox GH 530 systeem is de nieuwkomer in deze serie voor betonnen tussendekken.



Taai-elastisch tussendek



Vloersystemen voor tussendekken			
Toepassing	Tussendek	Tussendek	Tussendek
Eigenschappen	<ul style="list-style-type: none"> • Taai-elastisch • Stroef oppervlak • Bestand tegen olie en vetten • Twee-componenten epoxy 	<ul style="list-style-type: none"> • Star • Stroef oppervlak • Bestand tegen olie en vetten • Twee-componenten epoxy 	<ul style="list-style-type: none"> • Star • Stroef oppervlak • Bestand tegen olie en vetten • Twee-componenten epoxy
Grondering	In de regel niet noodzakelijk	StoPox GH 205	In de regel niet noodzakelijk
Slijtlaag	StoPox 590 EP *	StoPox GH 205 *	StoPox GH 530 *
Verzegeling	StoPox PH DVE / StoPox DV 100	StoPox PH DVE / StoPox DV 100	StoPox PH DVE / StoPox DV 100
Laagdikte	3 - 5 mm	1 - 3 mm	2 - 3 mm
Kleuren	In vele kleuren leverbaar	In vele kleuren leverbaar	In vele kleuren leverbaar
Systeemopbouw			

* Deze laag wordt vol en zat ingestrooid met StoQuarz (korrelgrootte naar keuze)



Star tussendek

StoCretec

Oplossingen voor parkeerdekken en hellingbanen

Oplossingen voor parkeerdekken

Een parkeerdek dient scheuroverbruggend overlaagd te worden. Met het scheuroverbruggende membraan worden thermische spanningen opgevangen. Over het scheuroverbruggende membraan wordt een ingestrooide slijtlaag aangebracht waardoor het systeem met auto's kan worden bereden.

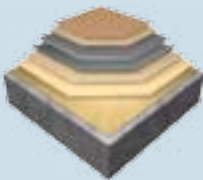
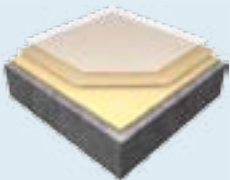
Oplossingen voor hellingbanen

Vanwege optrekkend verkeer moeten hellingbanen met een extreem slijtvast systeem overlaagd worden.



Parkeerdek



Vloersystemen voor parkeerdekken en hellingbanen		
Toepassing	Parkeerdekken	Hellingbanen
Eigenschappen	<ul style="list-style-type: none"> Elastisch Stroef oppervlak Bestand tegen olie en vetten Slijtvast en weersbestendig Twee-componenten epoxy 	<ul style="list-style-type: none"> Taai-elastisch Stroef oppervlak Bestand tegen olie en vetten Extreem slijtvast Twee-componenten epoxy
Grondering	StoPox GH 205	In de regel niet noodzakelijk
Schraaplaag	StoPox GH 205 met StoQuarz	
Membraan	StoPox TEP Multi Top	
Slijtlaag	StoPox TEP Multi Top met StoQuarz	StoPox 590 EP, ingestrooid met bijv. Mandurax
Verzegeling	StoPox PH DVE / StoPox DV 100	StoPox GMH E / StoPox PH DVE / StoPox DV 100
Laagdikte	4 - 6 mm	3 - 5 mm
Kleuren	In vele kleuren leverbaar	Kleur van instrooi materiaal door transparante verzegeling of dekkende verzegeling
Systeemopbouw		

Hellingbaan

StoCretec

Oplossingen voor wanden en plafonds

Wand en plafond

Wanden en plafonds vormen een belangrijk onderdeel van een parkeergarage. Ook deze dienen dus goed beschermd te worden. Carbonatatie-remmende verven kunnen een efficiënte bijdrage leveren aan het onderhoud van een betonnen ondergrond, omdat ze beschermen tegen de indringing van water met de hierin opgeloste schadelijke stoffen. Door de verhindering van CO₂-indringing wordt het carbonatieproces geremd en wordt tevens het wapeningsstaal beschermd.

Het aspect "optische vormgeving" mag bij het ontwerp van een parkeergarage niet vergeten worden. Qua kleurstelling is er veel mogelijk. Naast dekkende lagen (mat en eglans) bestaat ook de mogelijkheid om met semi-transparante afwerkklagen te werken.

Voordelen

- Reduceren van wateropname.
- Reduceren opname van de in het water opgeloste schadelijke stoffen.
- Voorkomen van CO₂-indringing.
- Remmende werking van het carbonatieproces.
- Mogelijkheid tot kleurafwerking.



Wandafwerking in een parkeergarage

Plafonds

De meeste parkeergarages zijn voorzien van een afzuigstelsysteem om de aanwezigheid van CO₂-uitlaatgasen te reduceren. Ondanks deze afzuiging blijft vaak een vervelende geur hangen, die tevens schadelijk is voor de gezondheid.

StoColor Climasan biedt de oplossing. Deze muurverf beschikt over een katalysator, die onder invloed van een willekeurige lichtbron (dus ook kunstlicht!) organische vervuilingen abreekt. Door dit continue proces neemt de hoeveelheid CO₂ in de ruimte af en wordt het binnenklimaat verbeterd.



Wandafwerkingen				
Toepassing	StoCryl V 100	Sto Cryl V 200	StoCryl V 400	StoCryl RB
Eigenschappen	<ul style="list-style-type: none"> • Carbonatatiërmende afwerklaag • Hoge beschermende werking tegen vorst en pekel 	<ul style="list-style-type: none"> • Carbonatatiërmende afwerklaag • Hoge beschermende werking tegen vorst en pekel 	<ul style="list-style-type: none"> • Carbonatatiërmende afwerklaag 	<ul style="list-style-type: none"> • Carbonatatiërmende / scheuroverbruggende afwerklaag
Grondering	Afhankelijk van de zuiging van de ondergrond	Afhankelijk van de zuiging van de ondergrond	Afhankelijk van de zuiging van de ondergrond	Afhankelijk van de zuiging van de ondergrond
Uiterlijk	Eiglans	Mat	Lazurend	Eiglans
Kleuren	In vele kleuren leverbaar	In vele kleuren leverbaar	In vele kleuren leverbaar	In vele kleuren leverbaar



Plafondafwerkingen	
Toepassing	StoColor Climasan
Eigenschappen	Fotokatalytische muurverf, die organische vervuilingen afbreekt.
Grondering	Projectafhankelijk
Uiterlijk	Mat
Kleuren	Op aanvraag

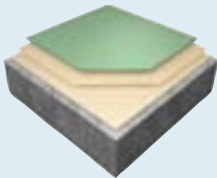
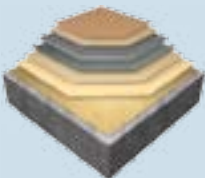
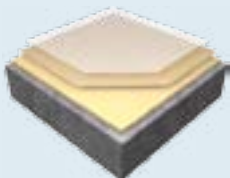
StoCretec

Alle oplossingen in één overzicht

Vloersystemen voor parkeerdekken en hellingbanen			
Toepassingen			
	Parkeerkelders en loopvlakken	Taai-elastische tussendekken	Starre tussendekken
Eigenschappen	<ul style="list-style-type: none"> • Dampopen • Inclusief schraaplaag voor het wegwerken van straalbanen • Stroef oppervlak • Bestand tegen olie en vetten • Watergedragen twee-componenten epoxy 	<ul style="list-style-type: none"> • Taai-elastisch • Stroef oppervlak • Bestand tegen olie en vetten • Twee-componenten epoxy 	<ul style="list-style-type: none"> • Star • Stroef oppervlak • Bestand tegen olie en vetten • Twee-componenten epoxy
Grondering	StoPox WG 100	In de regel niet noodzakelijk	StoPox GH 205
Schraaplaag	StoPox WG 100 met StoQuarz		
Membraan			
Slijtlaag		StoPox 590 EP met StoQuarz	StoPox GH 205 met StoQuarz
Verzegeling	StoPox WL 200 in twee of drie arbeidsgangen	StoPox PH DVE / StoPox DV 100	StoPox PH DVE / StoPox DV 100
Laagdikte	1 - 3 mm	3 - 5 mm	1 - 3 mm
Kleuren	In vele kleuren leverbaar	In vele kleuren leverbaar	In vele kleuren leverbaar
Systeemopbouw			



Vloersystemen voor parkeerdekken en hellingbanen

	Tussendekken	Parkeerdekken	Hellingbanen
Eigenschappen	<ul style="list-style-type: none"> • Star • Stroef oppervlak • Bestand tegen olie en vetten • Twee-componenten epoxy 	<ul style="list-style-type: none"> • Elastisch • Stroef oppervlak • Bestand tegen olie en vetten • Slijtvast en weersbestendig • Twee-componenten epoxy 	<ul style="list-style-type: none"> • Taai-elastisch • Stroef oppervlak • Bestand tegen olie en vetten • Extreem slijtvast • Twee-componenten epoxy
Grondering	In de regel niet noodzakelijk	StoPox GH 205	In de regel niet noodzakelijk
Schraaplaag		StoPox GH 205 met StoQuarz	
Membraan		StoPox TEP Multi Top	
Slijtlaag	StoPox GH 530 *	StoPox TEP Multi Top met StoQuarz	StoPox 590 EP, ingestrooid met bijv. Mandurax
Verzegeling	StoPox PH DVE / StoPox DV 100	StoPox PH DVE / StoPox DV 100	StoPox GMH E / StoPox PH DVE / StoPox DV 100
Laagdikte	2 - 3 mm	4 - 6 mm	3 - 5 mm
Kleuren	In vele kleuren leverbaar	In vele kleuren leverbaar	Kleur van instrooi materiaal door transparante verzegeling of dekkende verzegeling
Systeemopbouw			

Sto Isoned bv

Postbus 6400

NL- 4000 HK Tiel

Telefoon +31 344 62 06 66

Telefax +31 344 61 54 87

info.nl@stoeu.com

www.sto.nl



Qualitätsmanagementsystem
Sto AG, DIN EN ISO 9001, Reg.-Nr. 3651
Umweltmanagementsystem
Sto AG, DIN EN ISO 14001, Reg.-Nr. 3651
Standorte Stühlingen, Donaueschingen,
Tollwitz, Rüsselsheim, Krieffel